

White-bellied heron conservation in Bhutan: A social perspectives

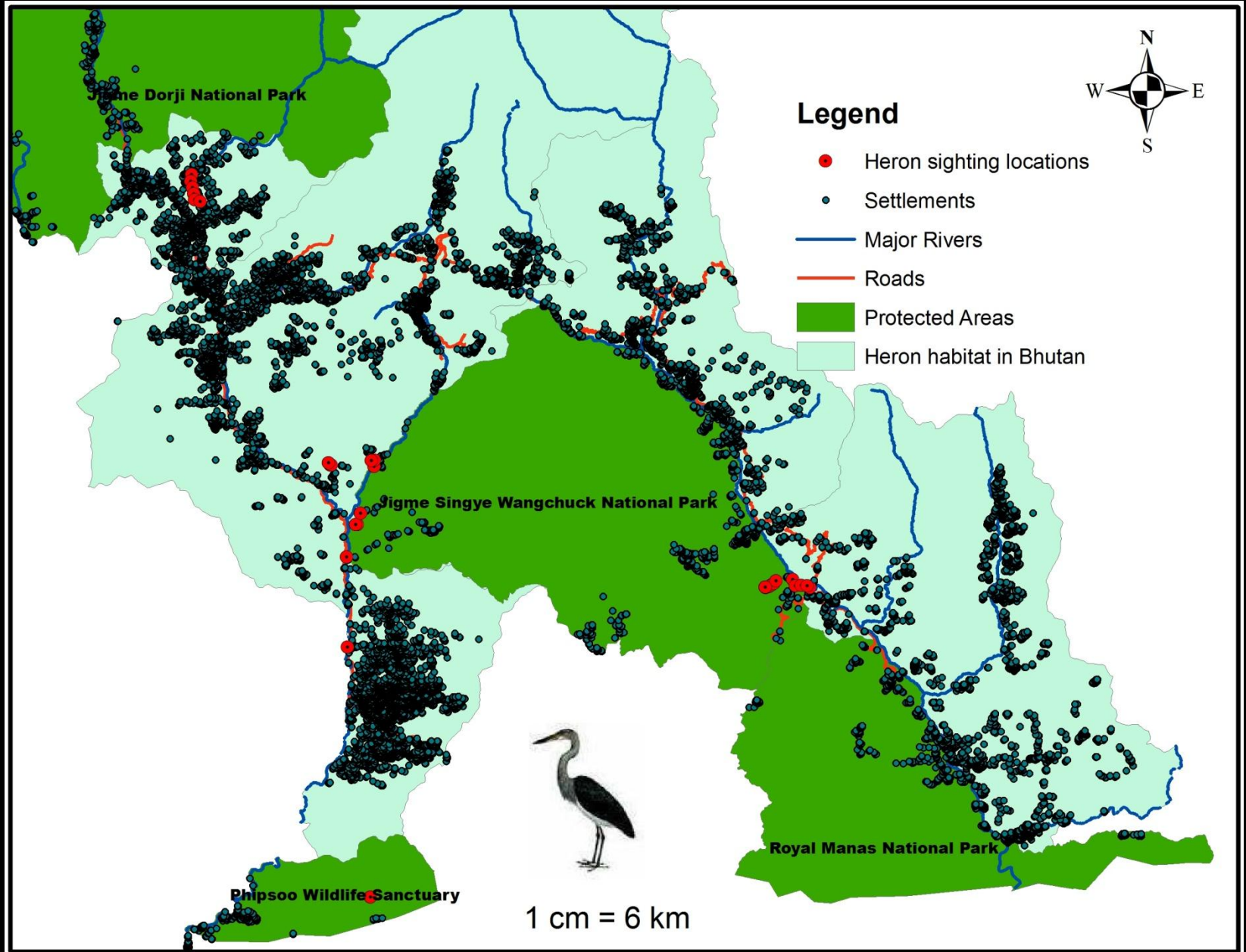
A conservation strategy workshop for
White-bellied Heron *Ardea
insignis*, Hume 1878
December 2 to 4, 2014
Guwahati, India



Jigme Dorji
Royal Manas National Park
Gelephu

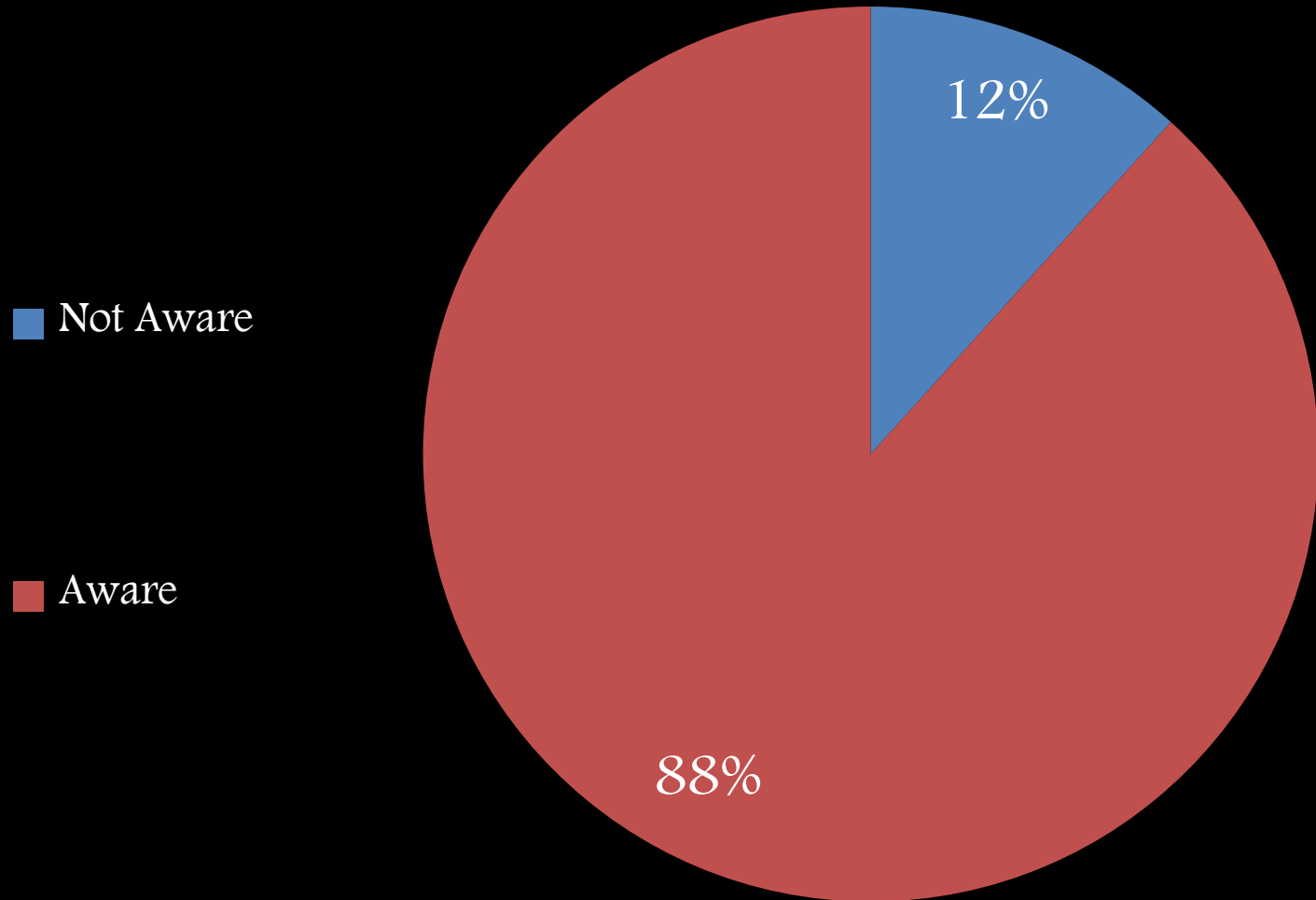


WBH-human association in Bhutan



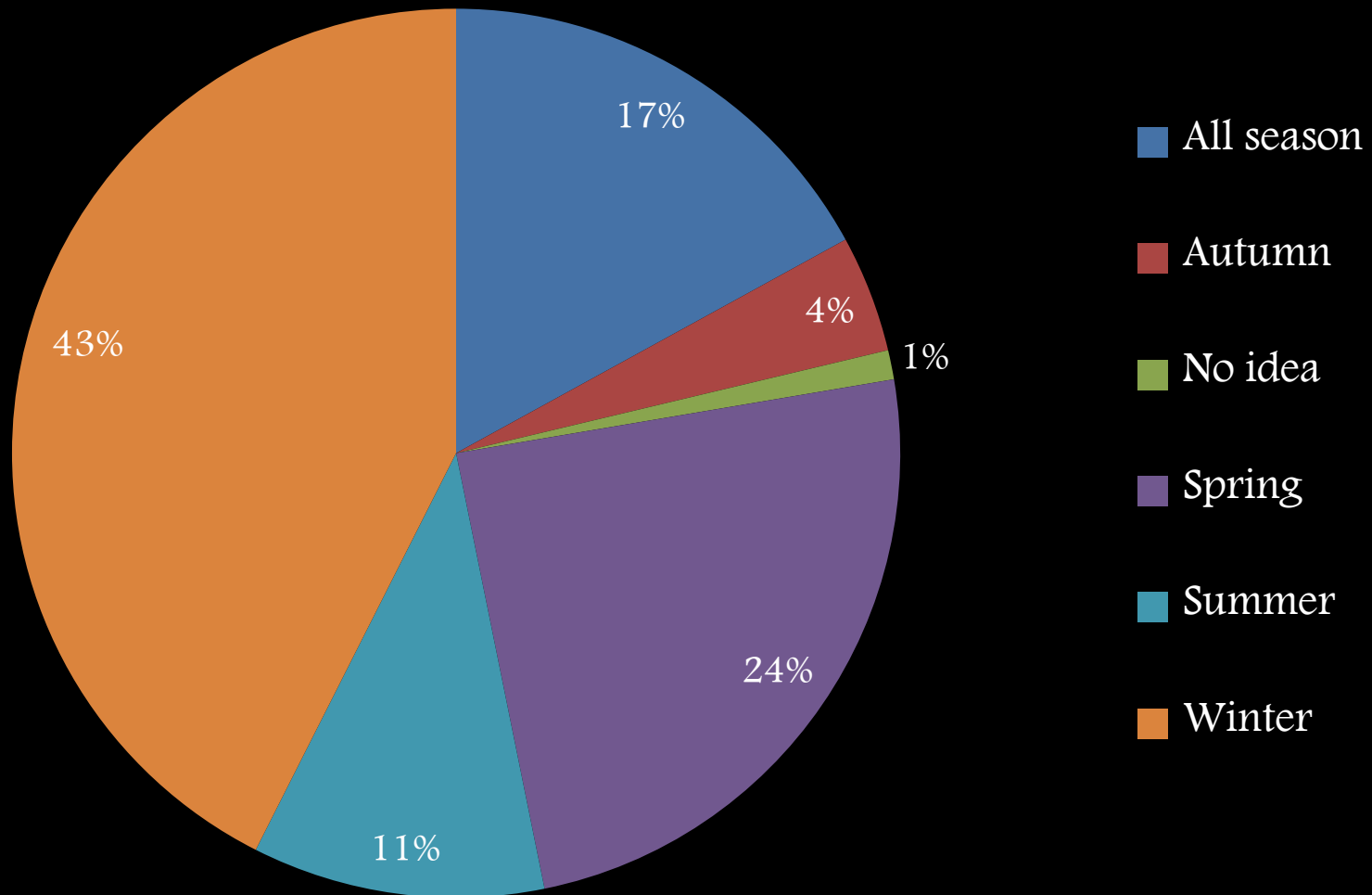
Awareness level of local people

- Total number of respondent (N) = 93

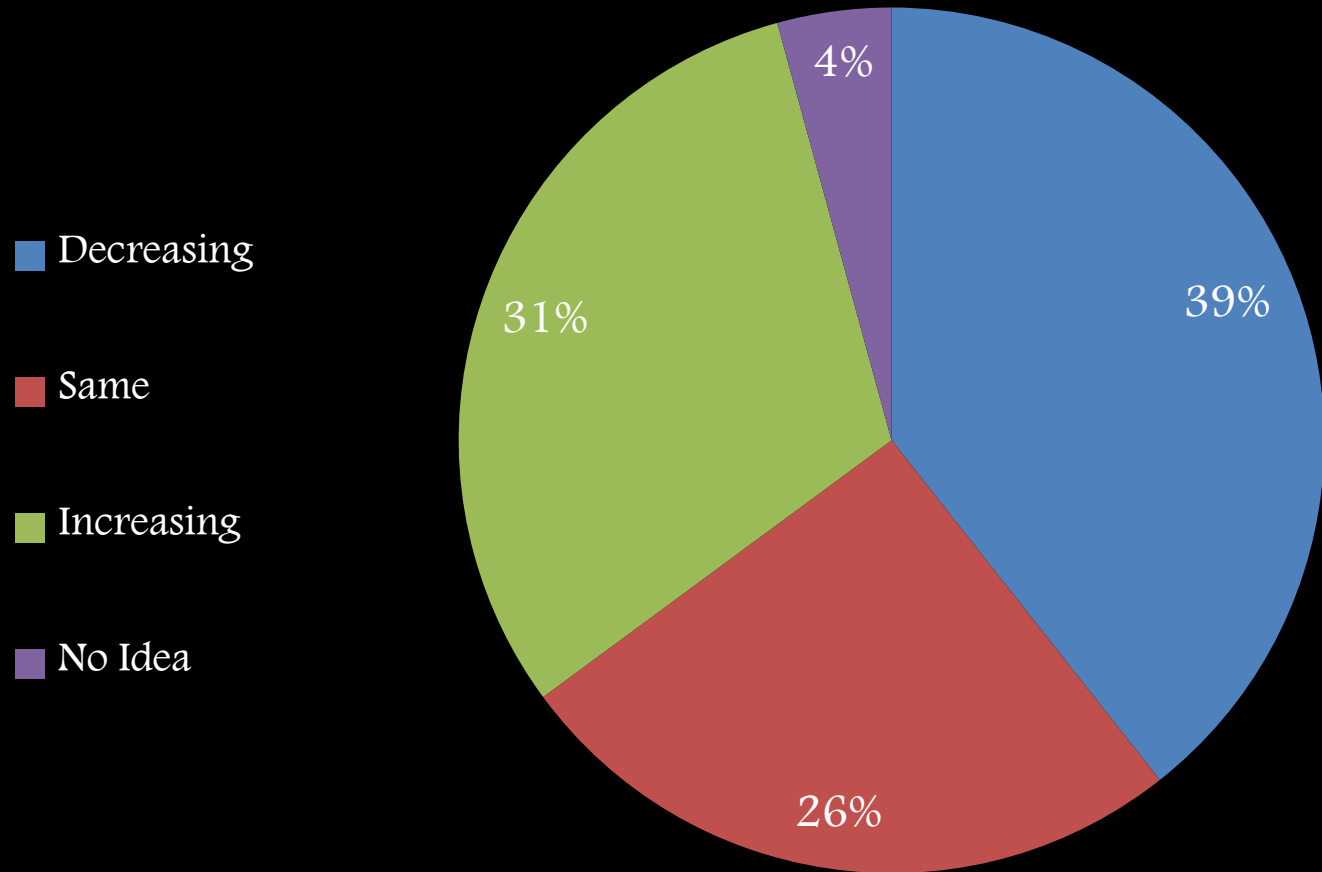


Seasonal appearance

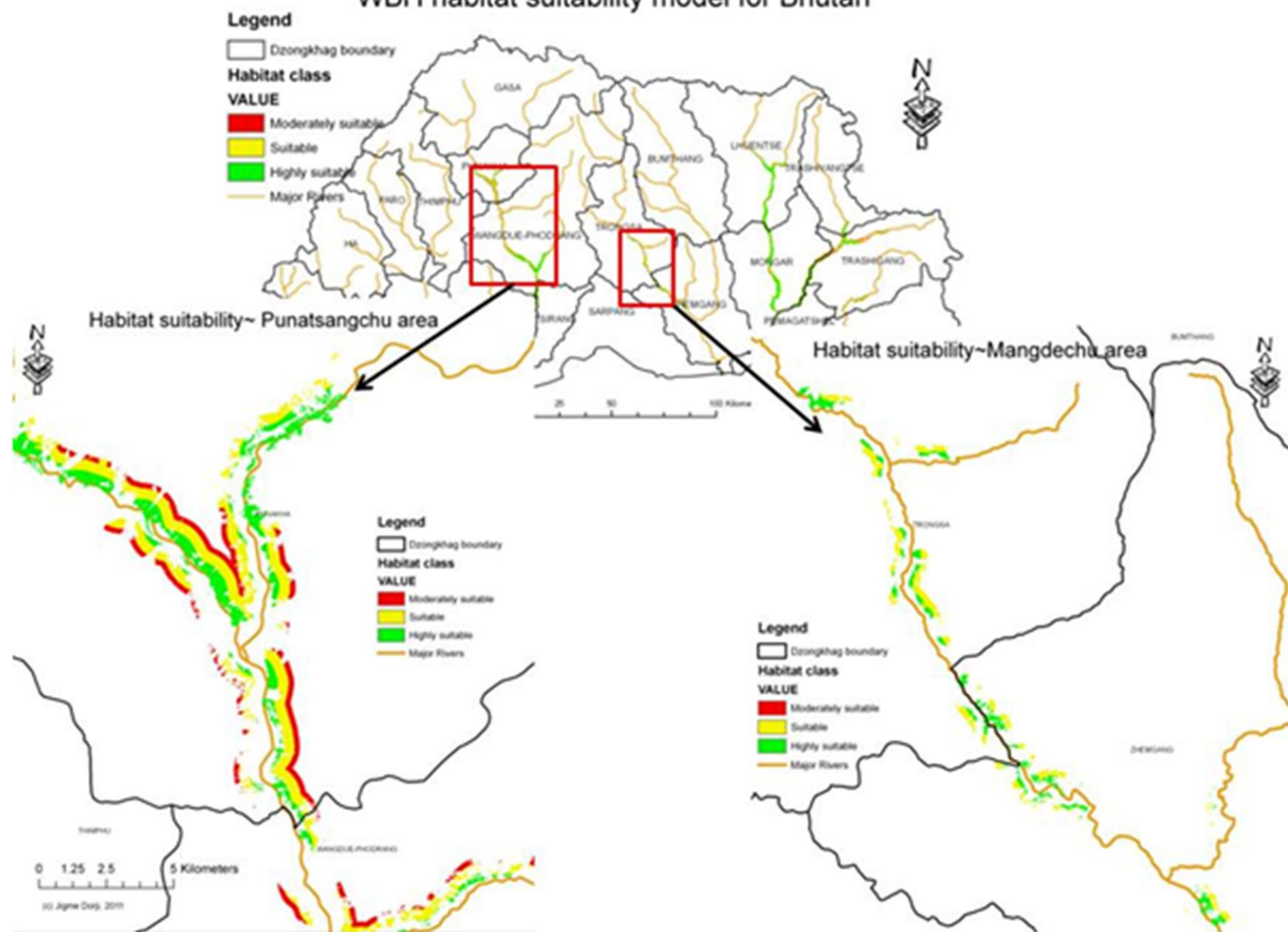
- Total No. Of respondent (N) = 93



Population trend



WBH habitat suitability model for Bhutan



Map 4.2: Projected habitat of WBH in Bhutan

འབྲུག་ལུ་ཡོང་པའི་ཚུ་བྱ་ཕོ་སྤ་དཀར་པ་ སྤང་སྦྱོབ་མཛད་གནང་།

Protect White-bellied Heron (Ardea insignis) in Bhutan

ཚུ་བྱ་ཕོ་སྤ་དཀར་པ་འདི་ འབྲུག་ལུ་བྱངས་ཁ་ མར་ཕབ་འཕྱོད་ཡོད་ཡིན།
 ལྷོ་ལོ་ ༢༠༡༣་ལུ་ ཡོངས་བསྡོམས་ཀྱི་རྒྱུང་མ་གཅིག་འཛོལ་རྟུག།

The White-bellied Heron population is decreasing in Bhutan. In 2013, there were only 18 individuals counted.



White-bellied heron distribution in Bhutan

འབྲུག་ལུ་ ཚུ་བྱ་ཕོ་སྤ་དཀར་པ་འདི་ མང་ཤོ་རང་སྤྱན་ན་གཙང་ཚུ་དང་མང་ཚོད་
 ཚུ་འི་གཞོང་པ་ནང་འཛོལ་ཡིན། བྱ་འདི་གཙན་གཟན་གྱི་རིག་གཅིག་ཡིན་མ་
 ལས་ མང་ཤོས་རང་ཚུ་ནང་གི་ཉ་གཟའའཕྲུ་ཡིན་པས།

The White-bellied Herons are found in Punatsangchhu and Mandechhu basins. They are carnivorous and feed on fresh water fishes.

ཚུ་བྱ་ཕོ་སྤ་དཀར་པ་ཚུ་ འབྲུག་ས་དང་ཚང་བཅོས་
 མང་ཤོས་རང་ཉོང་ལུ་ཤིང་སྦོམ་གྱི་འཛོལ་ཡིན་མས།

In Bhutan, White-bellied herons are mostly found roosting and nesting on tall Chirpine trees.



White-bellied heron habitat in Punakha valley

THANK YOU

ཚུ་བྱ་ཕོ་སྤ་དཀར་པ་བྱངས་ཁ་ མར་ཕབ་འཕྱོད་ཡི་འདི་ སྤང་ས་བསྐྲག་སྦྱར་འཕྱོམ་ཉི་དང་
 མི་གིས་དགོགས་པོ་ལས་སྦྱེན་ཡིན་མས། སྤང་ས་བསྐྲག་སྦྱར་འཕྱོམ་ཉི་དང་ ཚུ་སྦོག་
 བཟོ་སྦྱོར་དང་ ཚུ་གཤམ་ལུ་ས་གཏེར་གྱི་རིག་བཏོན་མ་ལས་སྦྱེན་ཡིན་མས།

Habitat degradation and disturbances are major causes for decline of population of this heron. Habitat degradation is mostly seen in areas of hydropower construction and riverbed quarry.

ཚུ་བྱ་ཕོ་སྤ་དཀར་པ་ཚུ་རབས་ཚང་འཕྱོལ་འི་ཉེན་ཁ་ལས་བཀག་ཐབ་མཛད་གནང་།

Let us stop them from extinction!



Presented by
 Jigme Dorji
 Researcher
 Royal Manas National Park
 d.jigme@hotmail.com

