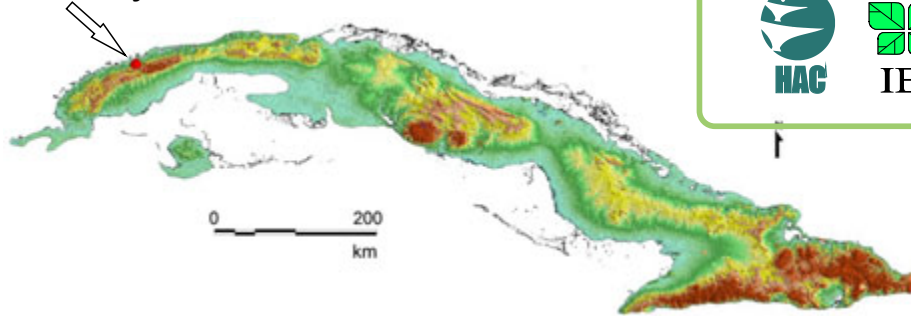


Helechos y licófitos de Sierra de Cajálbana, La Palma, Pinar del Río

Textos: Ledis Regalado Gabancho, Lisbet González-Oliva y Arturo Hernández Marrero

Fotos: Ledis Regalado Gabancho y Rayner Núñez Águila

Sierra de Cajálbana

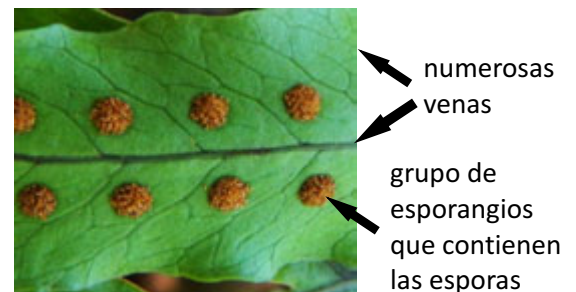


Debido a sus suelos rojos ricos en hierro y otros minerales, la Sierra de Cajálbana, con alrededor de 60 km², es un área montañosa de roca serpentinita con numerosas cumbres planas, que desembocan en profundos valles, por los que corren cañadas permanentes o intermitentes, rodeadas de empinadas laderas. Se ubica al norte de la occidental provincia Pinar del Río, en el minicipio de La Palma. Esta antigua región posee incalculables valores florísticos, entre los que se destacan 40 especies endémicas (exclusivas de Cuba) de plantas con flores. En ella se desarrollan pinares, cuabales y bosques de galería en los ríos y cañadas. Por sus valores florísticos, parte de la sierra se encuentra dentro del Sistema Nacional de Áreas Protegidas, en el Área Florística Manejada "Sierra Preluda-Cuabales de Cajálbana", contenida en el Área Protegida de Recursos Manejados "Mil Cumbres", administrada por la Empresa Nacional para la Protección de la Flora y la Fauna.

En este folleto se ilustran las 34 especies de los helechos y licófitos que habitan en la Sierra de Cajálbana, destacando los endémicos, los amenazados, los invasores y los expansivos, con el ánimo de contribuir a la difusión, el conocimiento y la protección de este grupo de plantas y de los ecosistemas que ellas habitan.

Los helechos y licófitos son plantas que no producen flores, frutos, ni semillas. Como todas las plantas, tienen un sistema vascular (formado por conductos llamados venas) para transportar a toda la planta agua, nutrientes y otras sustancias elaboradas por ellos mismos, las cuales sirven para su nutrición. A diferencia de las plantas con semillas, los helechos y licófitos se reproducen por esporas. Estas esporas son liberadas al viento y pueden desplazarse largas distancias por su pequeñísimo tamaño y poco peso.

Los licófitos son plantas más primitivas que los helechos, tienen pequeñas hojas enteras con una sola vena en su centro y producen esporas que se agrupan en una diminuta bolsita llamada esporangio, situado en la cara superior de la hoja.



En cambio, los helechos tienen hojas con múltiples venas y una simple hoja de estas plantas puede producir más de 7 millones de esporas, agrupadas en pequeños esporangios que ocupan variadas formas (líneas, círculos, puntos) en la cara inferior o en el borde de la hoja.

Estas primitivas plantas forman parte importante de nuestra diversidad biológica y debemos aprender a conocerlas y a cuidarlas!

Helechos y licófitos de Sierra de Cajálbana, La Palma, Pinar del Río



Anemia adiantifolia Anemiaceae



Anemia coriacea Anemiaceae



Anemia coriacea Anemiaceae



Blechnum appendiculatum Blechnaceae



Blechnum appendiculatum Blechnaceae



Blechnum serrulatum Blechnaceae



Blechnum serrulatum Blechnaceae



Sphaeropteris myosuroides Cyatheaceae



Sphaeropteris myosuroides Cyatheaceae



Pteridium caudatum Dennstaedtiaceae
Expansivo



Pteridium caudatum Dennstaedtiaceae
Expansivo



Pteridium caudatum Dennstaedtiaceae
Expansivo

Helechos y licófitos de Sierra de Cajálbana, La Palma, Pinar del Río



Dicranopteris flexuosa

Gleicheniaceae



Dicranopteris flexuosa

Gleicheniaceae



Odontosoria wrightiana

Lindsaeaceae

Endémico y expansivo



Odontosoria wrightiana

Lindsaeaceae

Endémico y expansivo



Lycopodiella cernua

Lycopodiaceae

Licófito



Lygodium cubense

Lygodiaceae

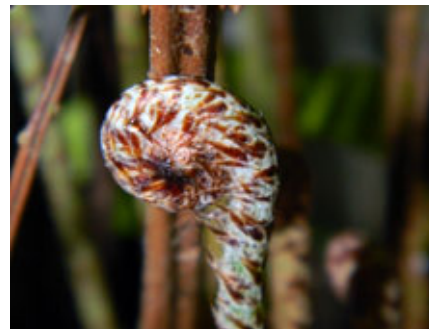
Endémico



Nephrolepis hirsutula

Nephrolepidaceae

Invasor



Nephrolepis hirsutula

Nephrolepidaceae

Invasor



Campyloneurum phyllitidis

Polypodiaceae



Campyloneurum phyllitidis

Polypodiaceae



Microgramma heterophylla

Polypodiaceae



Microgramma heterophylla

Polypodiaceae

Helechos y licófitos de Sierra de Cajálbana, La Palma, Pinar del Río



Pecluma plumula Polypodiaceae



Pecluma plumula Polypodiaceae



Phlebodium aureum Polypodiaceae



Pleopeltis polypodioides Polypodiaceae



Serpocaulon triseriale Polypodiaceae



Serpocaulon triseriale Polypodiaceae



Adiantum cristatum Pteridaceae



Adiantum fragile Pteridaceae



Adiantum fragile Pteridaceae



Adiantum pyramidale Pteridaceae



Adiantum pyramidale Pteridaceae



Doryopteris pedata Pteridaceae

Helechos y licófitos de Sierra de Cajálbana, La Palma, Pinar del Río



Notholaena ekmanii Pteridaceae
Endémico y amenazado



Notholaena ekmanii Pteridaceae
Endémico y amenazado



Pityrogramma calomelanos Pteridaceae



Pteris vittata Pteridaceae
Invasor



Pteris vittata Pteridaceae
Invasor



Selaginella cf. armata Selaginellaceae
Licófito



Selaginella plumosa Selaginellaceae
Licófito



Selaginella serpens Selaginellaceae
Licófito



Selaginella urquiolae Selaginellaceae
Licófito



Macrothelypteris torresiana Thelypteridaceae
Invasor



Macrothelypteris torresiana Thelypteridaceae
Invasor



Thelypteris augescens Thelypteridaceae

Helechos y licófitos de Sierra de Cajálbana, La Palma, Pinar del Río



Thelypteris dentata

Thelypteridaceae
Invasor



Thelypteris hispida

Thelypteridaceae



Thelypteris hispida

Thelypteridaceae



Thelypteris obliterata

Thelypteridaceae



Thelypteris patens

Thelypteridaceae



Thelypteris patens

Thelypteridaceae

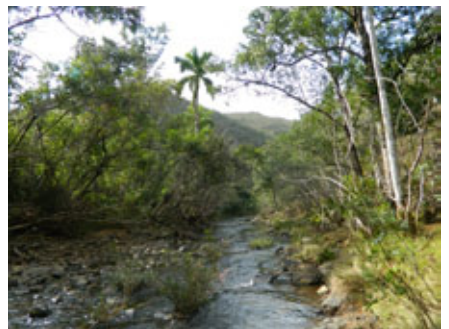
Formaciones vegetales de Sierra de Cajálbana, La Palma, Pinar del Río



PINAR



PINAR



BOSQUE DE GALERÍA



CUABAL



CUABAL



BOSQUE DE GALERÍA