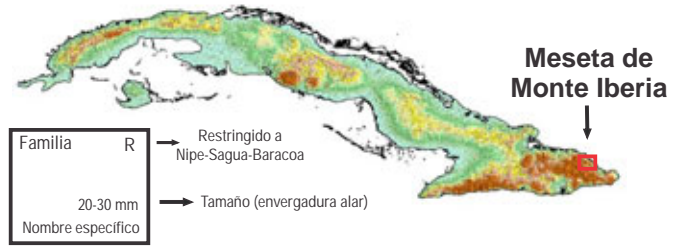


Monte Iberia es una meseta de 80 km<sup>2</sup> y 700 m de altitud, situada en el extremo oriental del Parque Nacional "Alejandro de Humboldt", en el macizo montañoso Nipe- Sagua- Baracoa. De allí se conocen 246 especies de polillas pertenecientes 23 familias. De ese total, 35 son endémicas y de ellas 7 son exclusivas de estas montañas. En estas láminas se muestran 32 polillas endémicas que habitan en la meseta. Las polillas cubanas también necesitan ser protegidas.



**TINEIDAE**



*Acrolophus fuscignathus*

**ELACHISTIDAE**



*Gonionota bruneri*



*Ethmia termenalbata*

**LIMACODIDAE**



*Alarodia immaculata*

**LIMACODIDAE (cont.)**



*Leucophobetron argentiflua*

**CRAMBIDAE**



*Chrysendeton anicitalis*



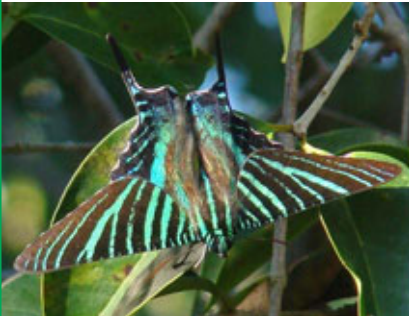
*Phaedropsis impeditalis*

**PYRALIDAE**



*Dioryctria homeana*

**URANIIDAE**



*Urania boisduvalii*

**SPHINGIDAE R**



*Cocytius vitrinus*

**GEOMETRIDAE**



*Oenoptila paluma*



*Iridopsis rufisparsa*

**GEOMETRIDAE (cont.)**



*Prochoerodes exiliata*



*Sabulodes laticlavata*

**DOIDAE**



*Doa cubana*

**NOTODONTIDAE**



*Misogada pallida*

## NOTODONTIDAE (cont.)

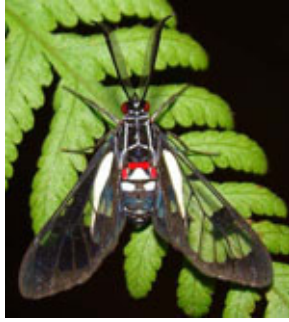
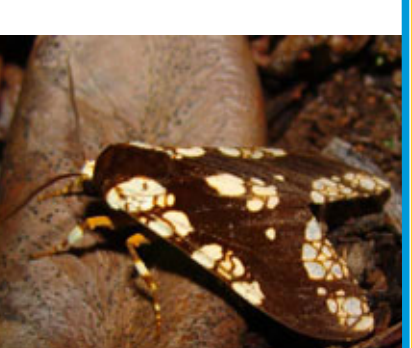
R

*Heterocampa baracoana**Meragisa toddi**Meragisa lucedia**Hapigia directa*

## EREBIDAE

R

R

*Virbia heros**Eunomia insularis**Mulona barnesi**Eloria cubana**Syntomeida wrighti**Compsenia gracillima**Compsenia insulalis**Hypenula miriam**Carathis alayorum**Nola cubensis**Glaucicodia leuconephra**Prasinopyra metacausta*

## NOLIDAE

## NOCTUIDAE