

AVES RAPACES NOCTURNAS EN PAISAJES FORESTALES PRODUCTIVOS DEL CENTRO-SUR DE CHILE

FRANCISCO SANTANDER^{1,2}, SERGIO ALVARADO¹, HERNÁN VARGAS² & CRISTIÁN F. ESTADES¹



¹Laboratorio de Ecología de Vida Silvestre, Facultad de Ciencias Forestales y de la Conservación de la Naturaleza, Universidad de Chile, Santiago, Chile

² The Peregrine Fund, Boise, ID, U.S.A.

Francisco Santander



Plantaciones y aves rapaces en Chile

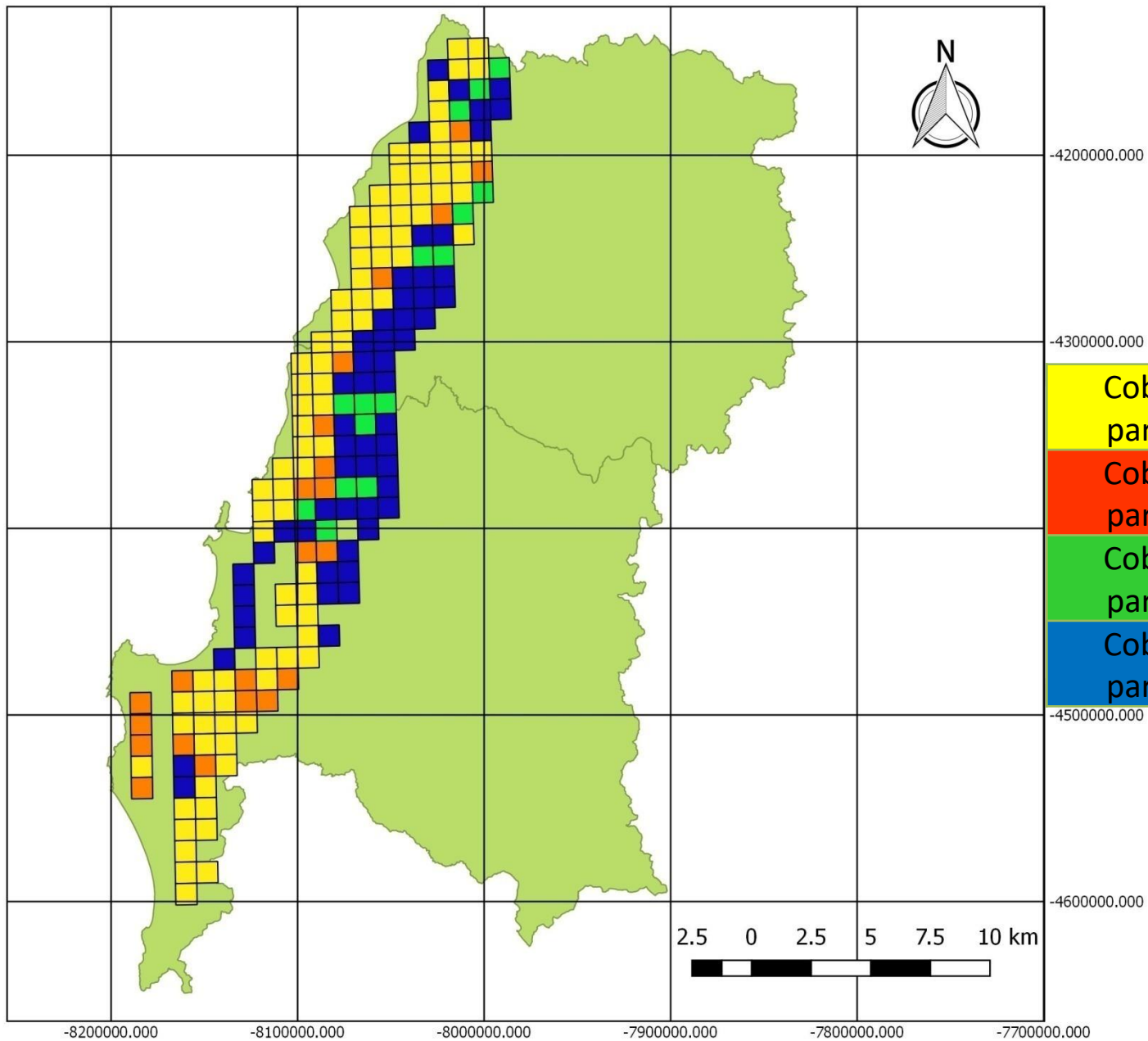
- Áreas de alimentación
- Sitios de nidificación
- Especies especialistas y generalistas presentes

Estades et al. 1998, Medel et al. 2015, Rivas-Fuenzalida et al. 2015, Uribe et al. 2015

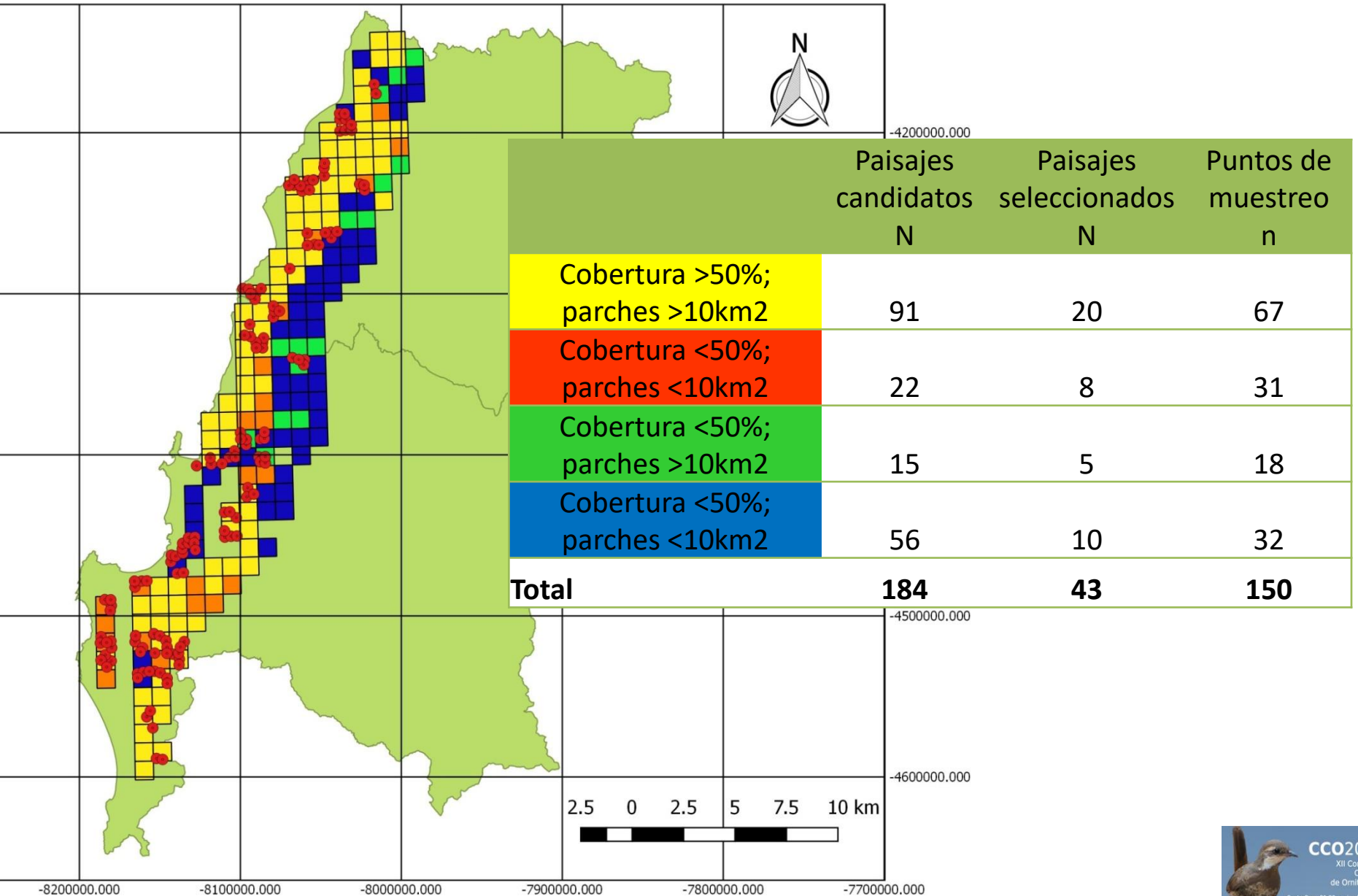


Área de estudio





Selección de puntos de muestreo



Especies focales



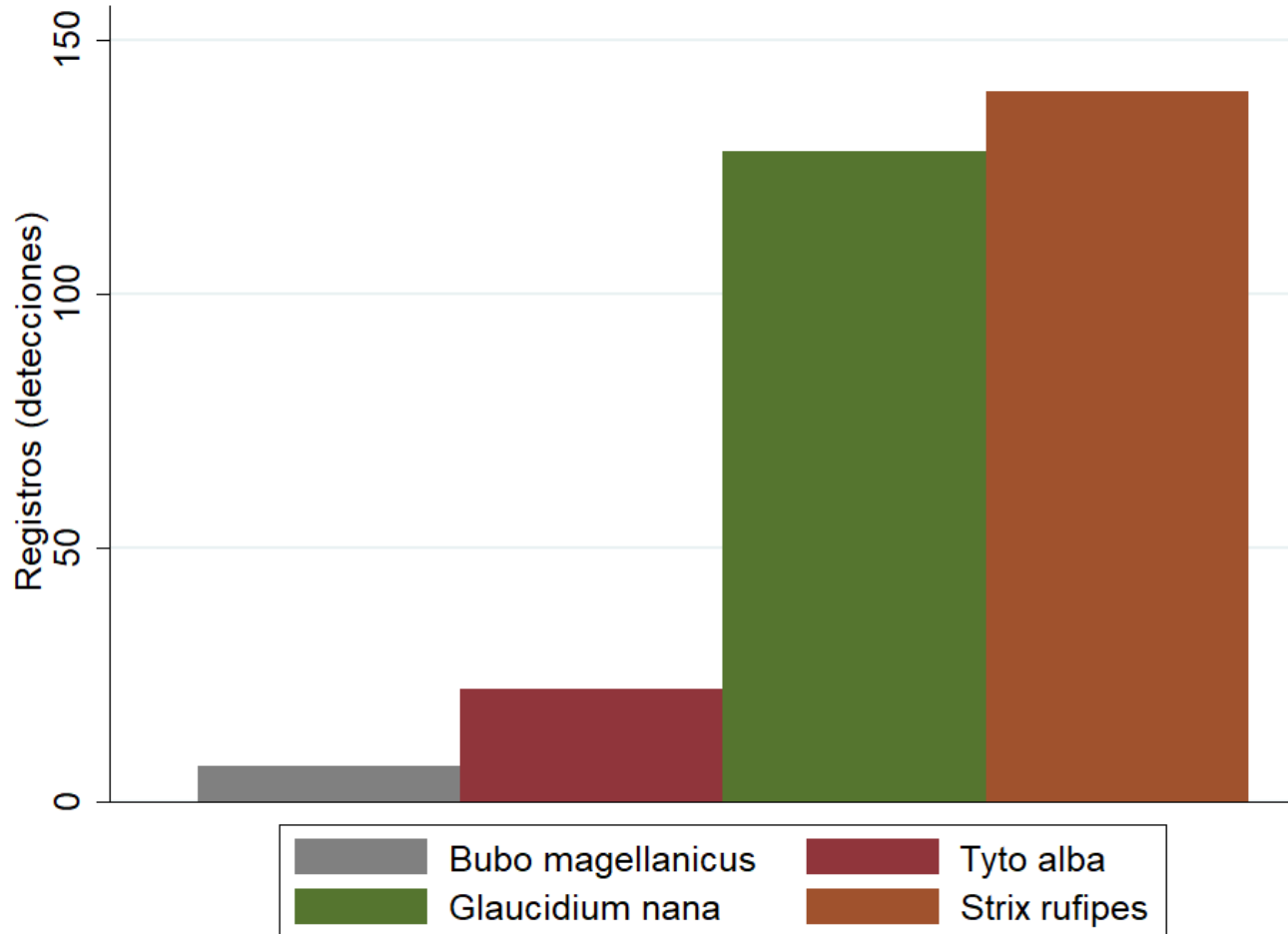
Detección y estimación de abundancia de rapaces

Playback nocturno
Radio 500m
2 min. escucha, 30 seg.
Playback, 1 min. escucha.
2 veces.
15 min. por estación

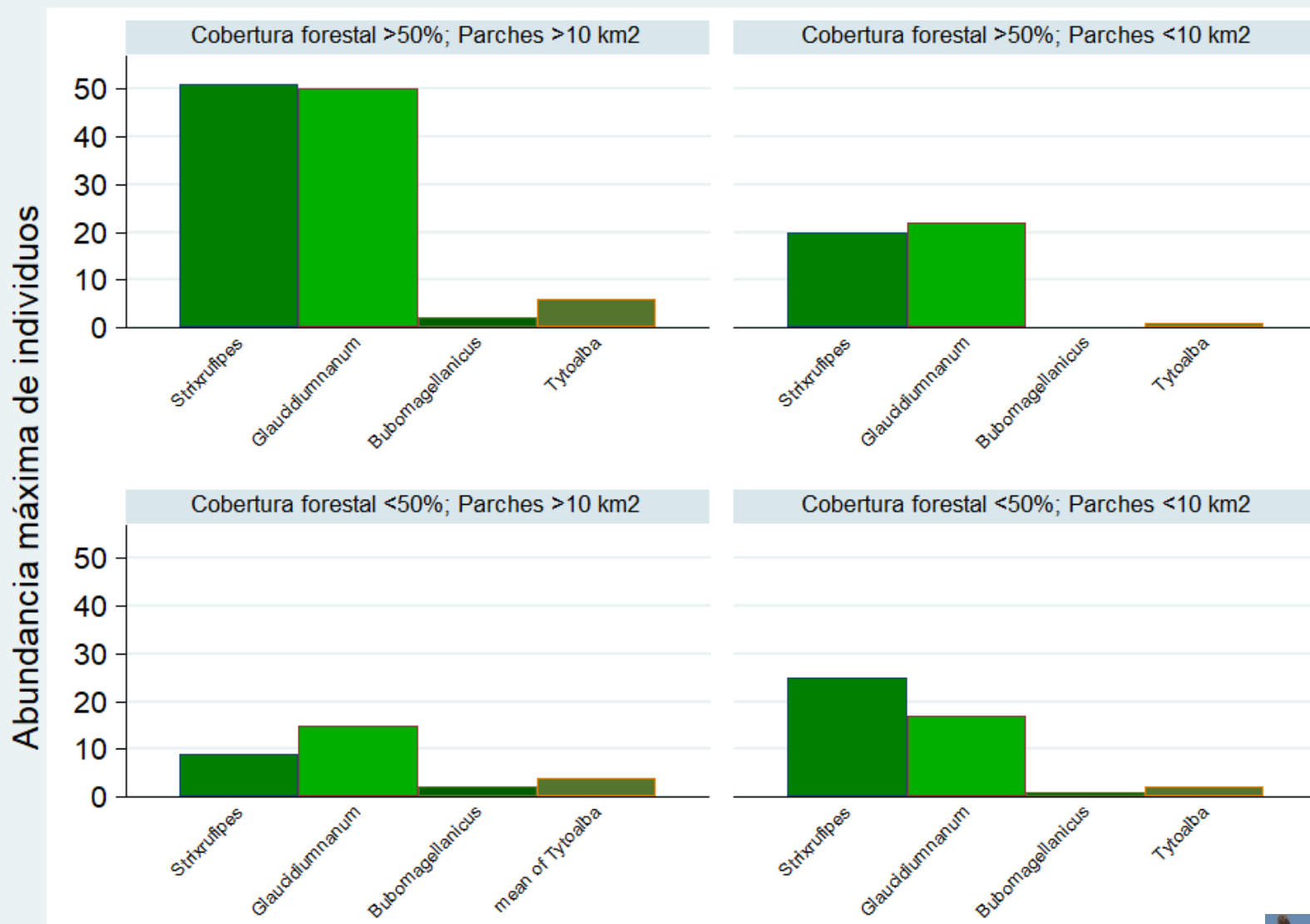


(Mosher et al. 1990, Kennedy and
Stahlecker 1993, McLeod and Andersen
1998, Trejo et al. 2011, Ibarra et al. 2012)

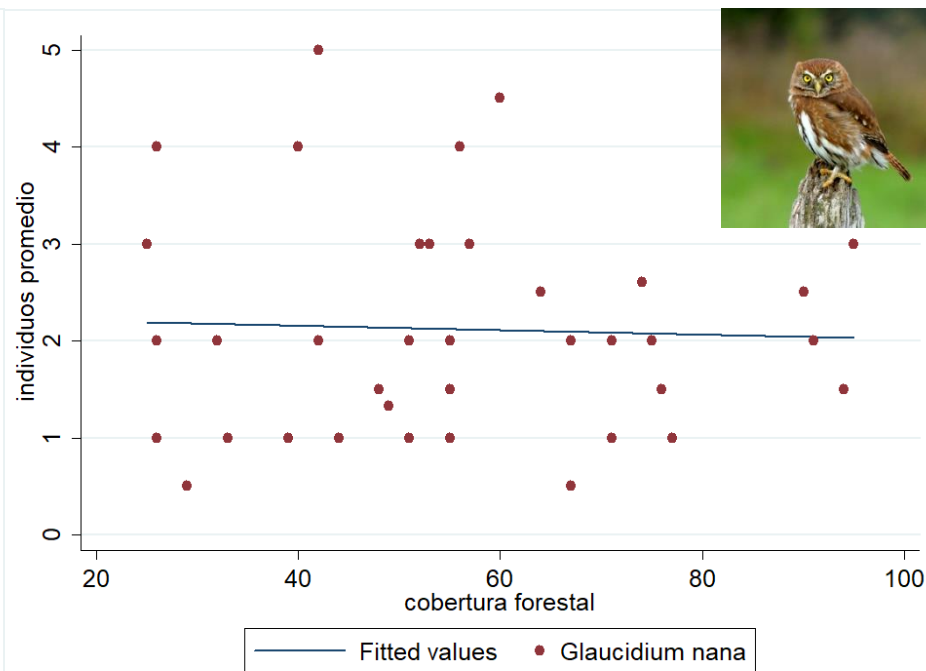
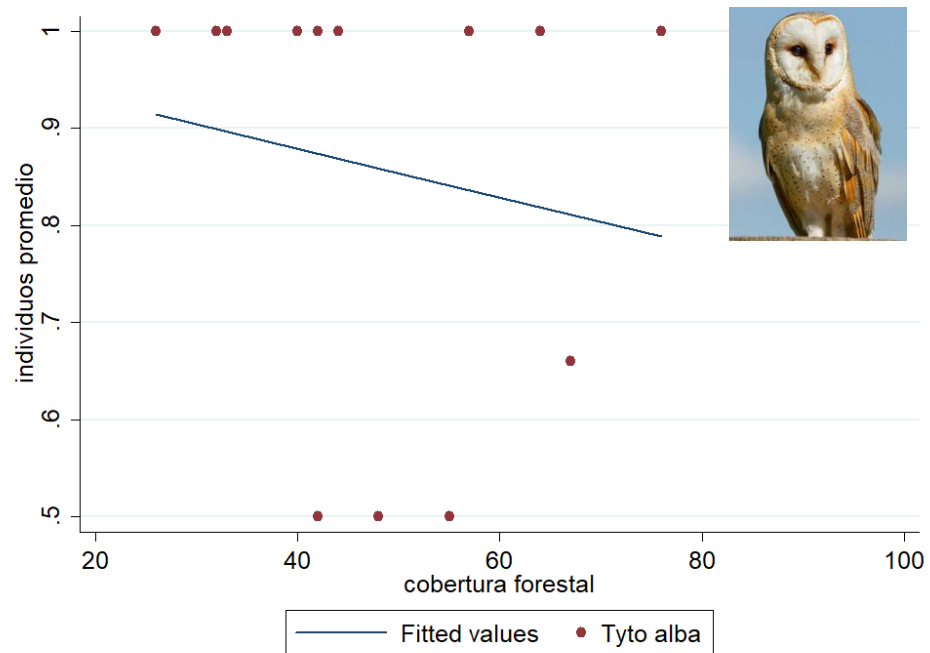
Detecciones de rapaces nocturnas Temporada reproductiva 2016-2017



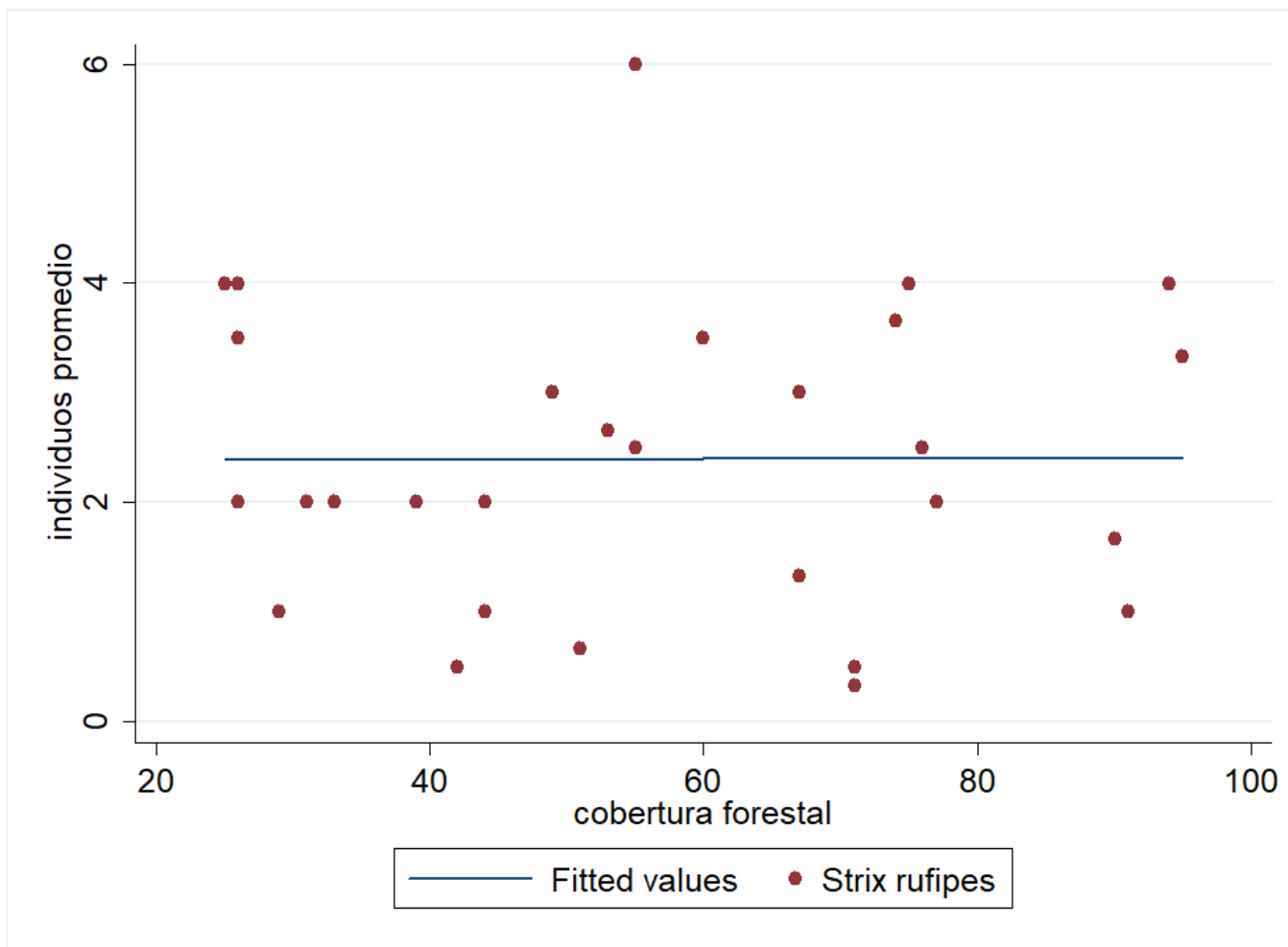
Abundancia (detección) de individuos



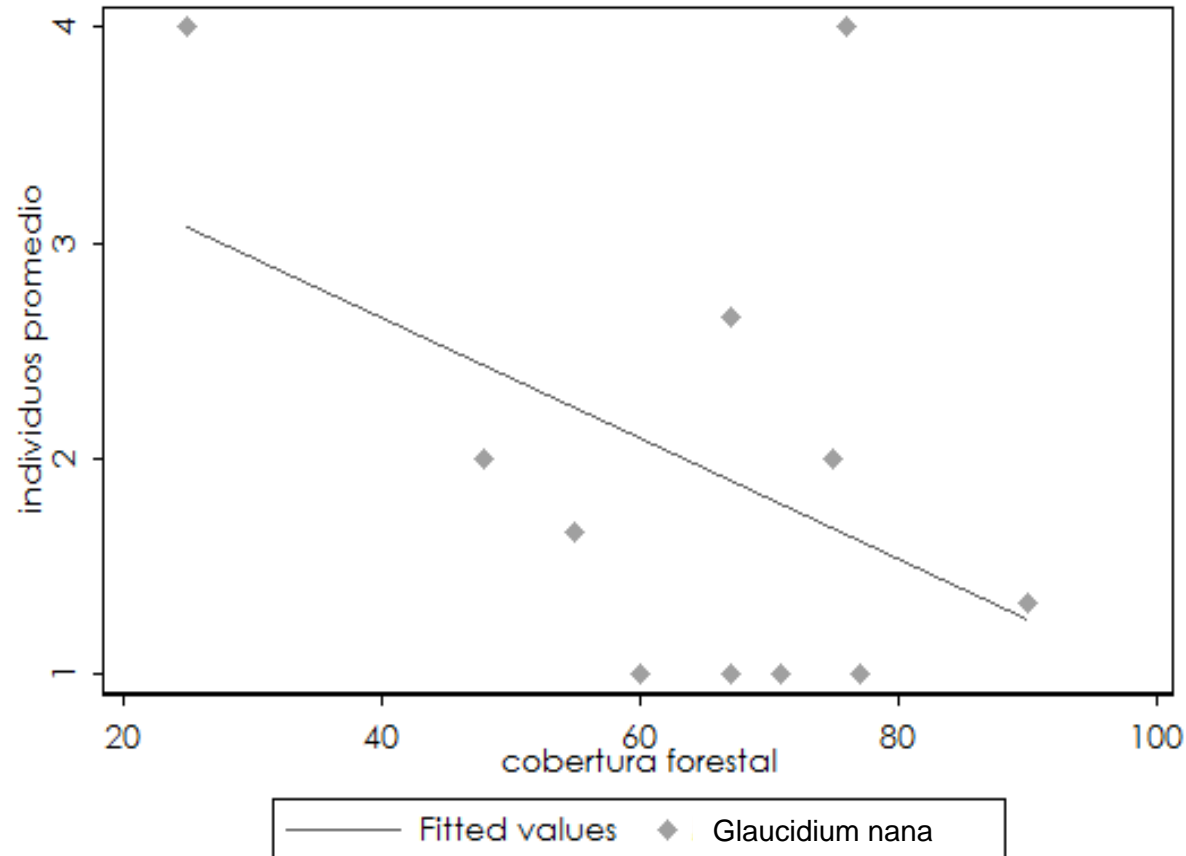
Abundancia (detección) de individuos



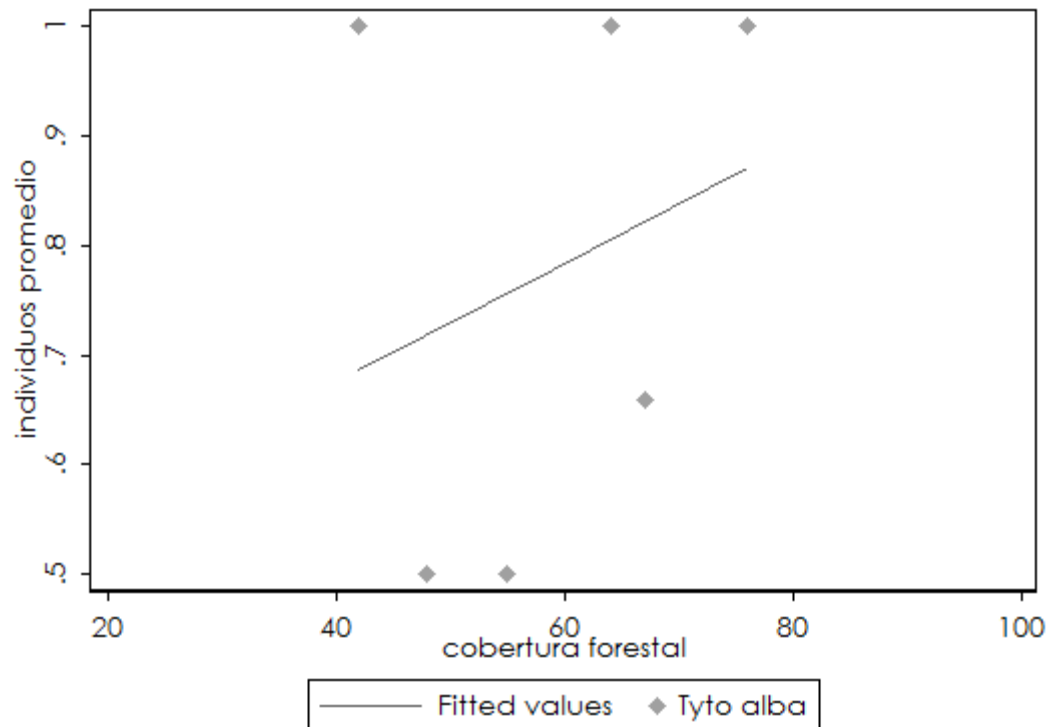
Abundancia (detección) de individuos



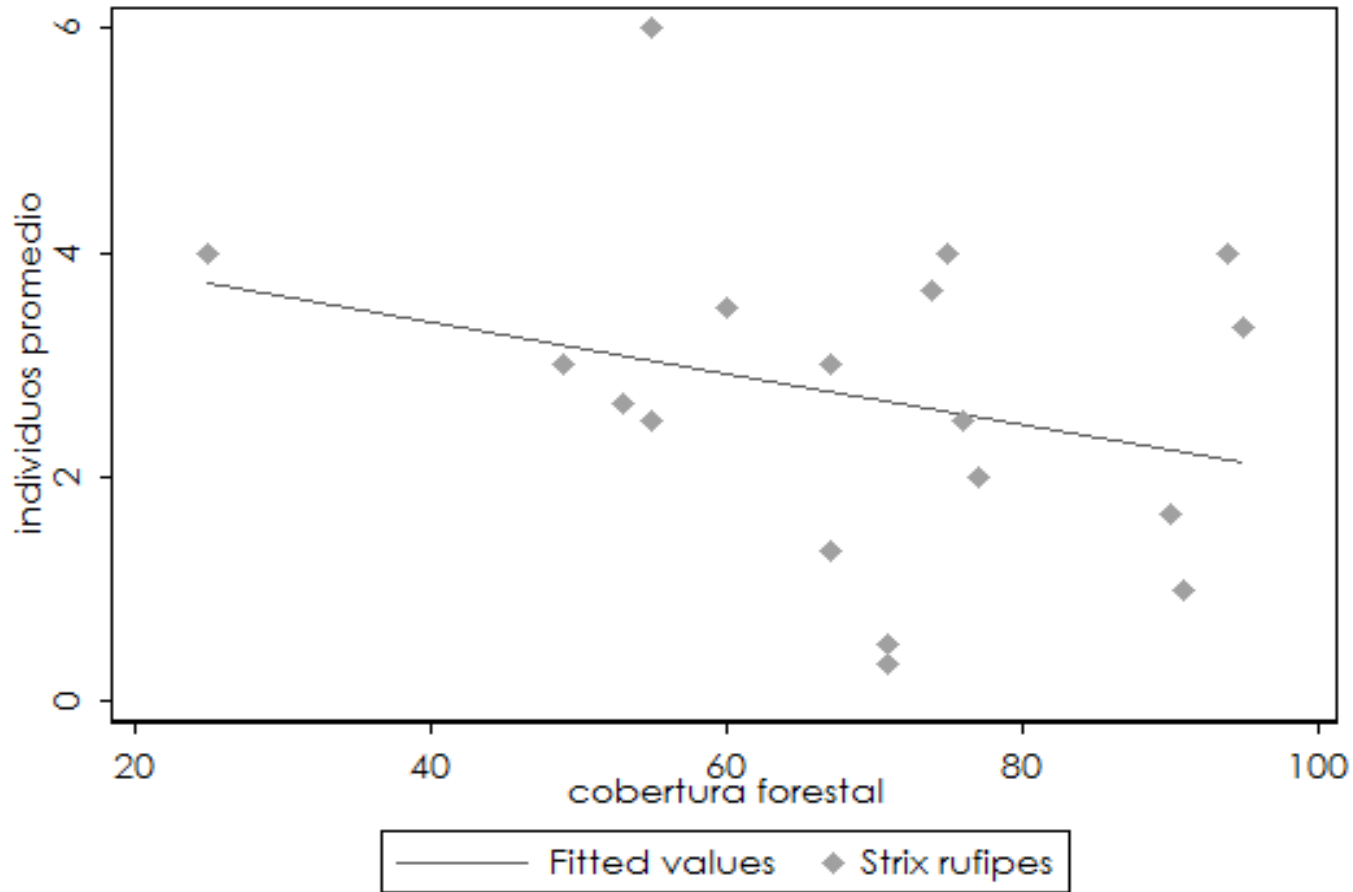
Abundancia de individuos Puntos en bosque



Abundancia de individuos Puntos en bosque



Abundancia de individuos Puntos en bosque



Discusión



Agradecimientos



Beca Doctorado Nacional
21150646



MASISA

