

## Project Update: November 2023

### Map & Vegetation Inventory

#### SOTOBOSQUE

Parcela	Sector	Metros	Especie
P6	Piedra del Puma	0	<i>Nothofagus obliqua</i>
P6	Piedra del Puma	0	<i>Chusquea quila</i>
P6	Piedra del Puma	0	<i>Gaultheria mucronata</i>
P6	Piedra del Puma	1	<i>Nothofagus obliqua</i>
P6	Piedra del Puma	1	<i>Gaultheria mucronata</i>
P6	Piedra del Puma	2	<i>Gaultheria mucronata</i>
P6	Piedra del Puma	2	<i>Mutisia</i> sp.
P6	Piedra del Puma	2	<i>Nothofagus obliqua</i>
P6	Piedra del Puma	2	<i>Araucaria araucana</i>
P6	Piedra del Puma	3	<i>Alstroemeria ligtu</i> subsp. <i>ligtu</i>
P6	Piedra del Puma	3	<i>Berberis microphylla</i>
P6	Piedra del Puma	3	<i>Gaultheria mucronata</i>
P6	Piedra del Puma	3	<i>Mutisia</i> sp.
P6	Piedra del Puma	3	<i>Nothofagus obliqua</i>
P6	Piedra del Puma	4	<i>Alstroemeria ligtu</i> subsp. <i>ligtu</i>
P6	Piedra del Puma	4	<i>Berberis microphylla</i>
P6	Piedra del Puma	4	<i>Gaultheria mucronata</i>
P6	Piedra del Puma	4	<i>Mutisia</i> sp.
P6	Piedra del Puma	4	<i>Nothofagus obliqua</i>
P6	Piedra del Puma	5	<i>Dioscorea reticulata</i>
P6	Piedra del Puma	5	<i>Gaultheria mucronata</i>
P6	Piedra del Puma	5	<i>Nothofagus obliqua</i>
P6	Piedra del Puma	6	<i>Nothofagus obliqua</i>
P6	Piedra del Puma	6	<i>Alstroemeria ligtu</i> subsp. <i>ligtu</i>
P6	Piedra del Puma	6	<i>Gaultheria mucronata</i>
P6	Piedra del Puma	6	<i>Chusquea quila</i>
P6	Piedra del Puma	6	<i>Mutisia</i> sp.
P6	Piedra del Puma	7	<i>Nothofagus obliqua</i>
P6	Piedra del Puma	7	<i>Alstroemeria ligtu</i> subsp. <i>ligtu</i>
P6	Piedra del Puma	7	<i>Gaultheria mucronata</i>
P6	Piedra del Puma	7	<i>Ribes integrifolium</i>
P6	Piedra del Puma	8	<i>Gaultheria mucronata</i>
P6	Piedra del Puma	8	<i>Nothofagus obliqua</i>
P6	Piedra del Puma	8	<i>Ribes integrifolium</i>
P6	Piedra del Puma	9	<i>Gaultheria mucronata</i>

P6	Piedra del Puma	9	<i>Nothofagus obliqua</i>
P6	Piedra del Puma	9	<i>Berberis microphylla</i>
P6	Piedra del Puma	10	<i>Gaultheria mucronata</i>
P6	Piedra del Puma	10	<i>Berberis microphylla</i>
P6	Piedra del Puma	10	<i>Mutisia</i> sp.
P6	Piedra del Puma	10	<i>Alstroemeria ligtu</i> subsp. <i>ligtu</i>
P6	Piedra del Puma	10	<i>Araucaria araucana</i>
P6	Piedra del Puma	11	<i>Gaultheria mucronata</i>
P6	Piedra del Puma	11	<i>Nothofagus obliqua</i>
P6	Piedra del Puma	11	<i>Alstroemeria ligtu</i> subsp. <i>ligtu</i>
P6	Piedra del Puma	11	<i>Mutisia</i> sp.
P6	Piedra del Puma	11	<i>Ribes integrifolium</i>
P6	Piedra del Puma	12	<i>Gaultheria mucronata</i>
P6	Piedra del Puma	12	<i>Nothofagus obliqua</i>
P6	Piedra del Puma	12	<i>Ribes integrifolium</i>
P6	Piedra del Puma	13	<i>Gaultheria mucronata</i>
P6	Piedra del Puma	13	<i>Chusquea quila</i>
P6	Piedra del Puma	13	<i>Nothofagus obliqua</i>
P6	Piedra del Puma	14	<i>Nothofagus obliqua</i>
P6	Piedra del Puma	14	<i>Chusquea quila</i>
P6	Piedra del Puma	14	<i>Alstroemeria ligtu</i> subsp. <i>ligtu</i>
P6	Piedra del Puma	15	<i>Nothofagus obliqua</i>
P6	Piedra del Puma	15	<i>Chusquea quila</i>
P6	Piedra del Puma	15	<i>Dioscorea reticulata</i>
P6	Piedra del Puma	16	<i>Nothofagus obliqua</i>
P6	Piedra del Puma	16	<i>Araucaria araucana</i>
P6	Piedra del Puma	16	<i>Mutisia</i> sp.
P6	Piedra del Puma	16	<i>Chusquea quila</i>
P6	Piedra del Puma	17	<i>Nothofagus obliqua</i>
P6	Piedra del Puma	17	<i>Chusquea quila</i>
P6	Piedra del Puma	17	<i>Gaultheria mucronata</i>
P6	Piedra del Puma	18	<i>Ribes integrifolium</i>
P6	Piedra del Puma	18	<i>Berberis microphylla</i>
P6	Piedra del Puma	18	<i>Alstroemeria ligtu</i> subsp. <i>ligtu</i>
P6	Piedra del Puma	18	<i>Gaultheria mucronata</i>
P6	Piedra del Puma	19	<i>Nothofagus obliqua</i>
P6	Piedra del Puma	19	<i>Gaultheria mucronata</i>
P6	Piedra del Puma	19	<i>Alstroemeria ligtu</i> subsp. <i>ligtu</i>
P6	Piedra del Puma	19	<i>Berberis microphylla</i>
P6	Piedra del Puma	19	<i>Mutisia decurrens</i> var. <i>decurrens</i>

P6	Piedra del Puma	19	<i>Fragaria chiloensis</i>
P6	Piedra del Puma	20	<i>Gaultheria mucronata</i>
P6	Piedra del Puma	20	<i>Nothofagus obliqua</i>
P6	Piedra del Puma	20	<i>Mutisia</i> sp.
P6	Piedra del Puma	20	<i>Chusquea quila</i>
P6	Piedra del Puma	21	<i>Embothrium coccineum</i>
P6	Piedra del Puma	21	<i>Gaultheria mucronata</i>
P6	Piedra del Puma	21	<i>Araucaria araucana</i>
P6	Piedra del Puma	21	<i>Nothofagus obliqua</i>
P6	Piedra del Puma	21	<i>Ribes integrifolium</i>
P6	Piedra del Puma	21	<i>Berberis microphylla</i>
P6	Piedra del Puma	22	<i>Embothrium coccineum</i>
P6	Piedra del Puma	22	<i>Fragaria chiloensis</i>
P6	Piedra del Puma	22	<i>Gaultheria mucronata</i>
P6	Piedra del Puma	22	<i>Berberis microphylla</i>
P6	Piedra del Puma	22	<i>Nothofagus obliqua</i>
P6	Piedra del Puma	23	<i>Nothofagus obliqua</i>
P6	Piedra del Puma	23	<i>Gaultheria mucronata</i>
P6	Piedra del Puma	23	<i>Araucaria araucana</i>
P6	Piedra del Puma	23	<i>Mutisia decurrens</i> var. <i>decurrens</i>
P6	Piedra del Puma	23	<i>Berberis microphylla</i>
P6	Piedra del Puma	23	<i>Berberis darwinii</i>
P6	Piedra del Puma	24	<i>Berberis microphylla</i>
P6	Piedra del Puma	24	<i>Dioscorea reticulata</i>
P6	Piedra del Puma	24	<i>Gaultheria mucronata</i>
P6	Piedra del Puma	24	<i>Nothofagus obliqua</i>
P6	Piedra del Puma	24	<i>Alstroemeria ligtu</i> subsp. <i>ligtu</i>
P6	Piedra del Puma	25	<i>Gaultheria mucronata</i>
P6	Piedra del Puma	25	<i>Alstroemeria ligtu</i> subsp. <i>ligtu</i>
P6	Piedra del Puma	25	<i>Nothofagus obliqua</i>
P6	Piedra del Puma	25	<i>Berberis darwinii</i>
P7	Piedra del Puma	0	<i>Baccharis</i> aff. <i>rhomboidalis</i>
P7	Piedra del Puma	0	<i>Embothrium coccineum</i>
P7	Piedra del Puma	0	<i>Gaultheria mucronata</i>
P7	Piedra del Puma	0	<i>Nothofagus obliqua</i>
P7	Piedra del Puma	0	<i>Alstroemeria ligtu</i> subsp. <i>ligtu</i>
P7	Piedra del Puma	1	<i>Nothofagus obliqua</i>
P7	Piedra del Puma	1	<i>Mutisia</i> sp.
P7	Piedra del Puma	1	<i>Chusquea quila</i>
P7	Piedra del Puma	1	<i>Ribes integrifolium</i>

P7	Piedra del Puma	2	<i>Gaultheria mucronata</i>
P7	Piedra del Puma	2	<i>Nothofagus obliqua</i>
P7	Piedra del Puma	2	<i>Alstroemeria ligtu</i> subsp. <i>ligtu</i>
P7	Piedra del Puma	2	<i>Mutisia</i> sp.
P7	Piedra del Puma	2	<i>Alstroemeria aurea</i>
P7	Piedra del Puma	3	<i>Gaultheria mucronata</i>
P7	Piedra del Puma	3	<i>Nothofagus obliqua</i>
P7	Piedra del Puma	3	<i>Alstroemeria ligtu</i> subsp. <i>ligtu</i>
P7	Piedra del Puma	4	<i>Chusquea quila</i>
P7	Piedra del Puma	4	<i>Gaultheria mucronata</i>
P7	Piedra del Puma	4	<i>Nothofagus obliqua</i>
P7	Piedra del Puma	4	<i>Desmaria mutabilis</i>
P7	Piedra del Puma	5	<i>Nothofagus obliqua</i>
P7	Piedra del Puma	5	<i>Gaultheria mucronata</i>
P7	Piedra del Puma	5	<i>Alstroemeria ligtu</i> subsp. <i>ligtu</i>
P7	Piedra del Puma	6	<i>Gaultheria mucronata</i>
P7	Piedra del Puma	6	<i>Chusquea quila</i>
P7	Piedra del Puma	6	<i>Alstroemeria ligtu</i> subsp. <i>ligtu</i>
P7	Piedra del Puma	6	<i>Berberis microphylla</i>
P7	Piedra del Puma	7	<i>Gaultheria mucronata</i>
P7	Piedra del Puma	7	<i>Lomatia hirsuta</i>
P7	Piedra del Puma	7	<i>Alstroemeria ligtu</i> subsp. <i>ligtu</i>
P7	Piedra del Puma	7	<i>Ribes integrifolium</i>
P7	Piedra del Puma	7	<i>Nothofagus obliqua</i>
P7	Piedra del Puma	8	<i>Gaultheria mucronata</i>
P7	Piedra del Puma	8	<i>Alstroemeria ligtu</i> subsp. <i>ligtu</i>
P7	Piedra del Puma	8	<i>Nothofagus obliqua</i>
P7	Piedra del Puma	8	<i>Mutisia</i> sp.
P7	Piedra del Puma	9	<i>Gaultheria mucronata</i>
P7	Piedra del Puma	10	<i>Berberis microphylla</i>
P7	Piedra del Puma	10	<i>Embothrium coccineum</i>
P7	Piedra del Puma	10	<i>Alstroemeria ligtu</i> subsp. <i>ligtu</i>
P7	Piedra del Puma	10	<i>Nothofagus obliqua</i>
P7	Piedra del Puma	11	<i>Chusquea quila</i>
P7	Piedra del Puma	11	<i>Embothrium coccineum</i>
P7	Piedra del Puma	11	<i>Ribes integrifolium</i>
P7	Piedra del Puma	11	<i>Berberis darwinii</i>
P7	Piedra del Puma	11	<i>Berberis microphylla</i>
P7	Piedra del Puma	11	<i>Fragaria chiloensis</i>
P7	Piedra del Puma	11	<i>Mutisia</i> sp.
P7	Piedra del Puma	11	<i>Nothofagus obliqua</i>

P7	Piedra del Puma	11	<i>Gaultheria mucronata</i>
P7	Piedra del Puma	12	<i>Gaultheria mucronata</i>
P7	Piedra del Puma	12	<i>Nothofagus obliqua</i>
P7	Piedra del Puma	12	<i>Fragaria chiloensis</i>
P7	Piedra del Puma	12	<i>Embothrium coccineum</i>
P7	Piedra del Puma	12	<i>Ribes integrifolium</i>
P7	Piedra del Puma	13	<i>Alstroemeria ligtu</i> subsp. <i>ligtu</i>
P7	Piedra del Puma	13	<i>Embothrium coccineum</i>
P7	Piedra del Puma	13	<i>Nothofagus obliqua</i>
P7	Piedra del Puma	13	<i>Gaultheria mucronata</i>
P7	Piedra del Puma	14	<i>Alstroemeria ligtu</i> subsp. <i>ligtu</i>
P7	Piedra del Puma	14	<i>Embothrium coccineum</i>
P7	Piedra del Puma	14	<i>Nothofagus obliqua</i>
P7	Piedra del Puma	14	<i>Gaultheria mucronata</i>
P7	Piedra del Puma	15	<i>Chusquea quila</i>
P7	Piedra del Puma	15	<i>Embothrium coccineum</i>
P7	Piedra del Puma	15	<i>Alstroemeria ligtu</i> subsp. <i>ligtu</i>
P7	Piedra del Puma	16	<i>Gaultheria mucronata</i>
P7	Piedra del Puma	16	<i>Berberis microphylla</i>
P7	Piedra del Puma	16	<i>Nothofagus obliqua</i>
P7	Piedra del Puma	16	<i>Alstroemeria ligtu</i> subsp. <i>ligtu</i>
P7	Piedra del Puma	17	<i>Gaultheria mucronata</i>
P7	Piedra del Puma	17	<i>Fragaria chiloensis</i>
P7	Piedra del Puma	17	<i>Nothofagus obliqua</i>
P7	Piedra del Puma	17	<i>Discaria chacaye</i>
P7	Piedra del Puma	18	<i>Chusquea quila</i>
P7	Piedra del Puma	18	<i>Berberis microphylla</i>
P7	Piedra del Puma	18	<i>Gaultheria mucronata</i>
P7	Piedra del Puma	19	<i>Gaultheria mucronata</i>
P7	Piedra del Puma	19	<i>Discaria chacaye</i>
P7	Piedra del Puma	19	<i>Nothofagus obliqua</i>
P7	Piedra del Puma	20	<i>Gaultheria mucronata</i>
P7	Piedra del Puma	20	<i>Nothofagus obliqua</i>
P7	Piedra del Puma	20	<i>Chusquea quila</i>
P7	Piedra del Puma	20	<i>Berberis microphylla</i>
P7	Piedra del Puma	21	<i>Gaultheria mucronata</i>
P7	Piedra del Puma	21	<i>Nothofagus obliqua</i>
P7	Piedra del Puma	21	<i>Chusquea quila</i>
P7	Piedra del Puma	21	<i>Berberis microphylla</i>
P7	Piedra del Puma	22	<i>Gaultheria mucronata</i>
P7	Piedra del Puma	22	<i>Nothofagus obliqua</i>

P7	Piedra del Puma	22	<i>Embothrium coccineum</i>
P7	Piedra del Puma	23	<i>Gaultheria mucronata</i>
P7	Piedra del Puma	23	<i>Nothofagus obliqua</i>
P7	Piedra del Puma	23	<i>Embothrium coccineum</i>
P7	Piedra del Puma	24	<i>Gaultheria mucronata</i>
P7	Piedra del Puma	24	<i>Nothofagus obliqua</i>
P7	Piedra del Puma	24	<i>Embothrium coccineum</i>
P7	Piedra del Puma	24	<i>Ribes integrifolium</i>
P7	Piedra del Puma	25	<i>Gaultheria mucronata</i>
P7	Piedra del Puma	25	<i>Nothofagus obliqua</i>
P7	Piedra del Puma	25	<i>Embothrium coccineum</i>
P7	Piedra del Puma	25	<i>Ribes integrifolium</i>
P8	Piedra del Puma	0	<i>Gaultheria mucronata</i>
P8	Piedra del Puma	0	<i>Nothofagus obliqua</i>
P8	Piedra del Puma	0	<i>Embothrium coccineum</i>
P8	Piedra del Puma	0	<i>Ribes integrifolium</i>
P8	Piedra del Puma	1	<i>Ribes integrifolium</i>
P8	Piedra del Puma	1	<i>Nothofagus obliqua</i>
P8	Piedra del Puma	1	<i>Osmorhiza berteroi</i>
P8	Piedra del Puma	2	<i>Embothrium coccineum</i>
P8	Piedra del Puma	2	<i>Nothofagus obliqua</i>
P8	Piedra del Puma	2	<i>Ribes integrifolium</i>
P8	Piedra del Puma	2	<i>Gaultheria mucronata</i>
P8	Piedra del Puma	3	<i>Gaultheria mucronata</i>
P8	Piedra del Puma	4	<i>Embothrium coccineum</i>
P8	Piedra del Puma	4	<i>Nothofagus obliqua</i>
P8	Piedra del Puma	4	<i>Ribes integrifolium</i>
P8	Piedra del Puma	5	<i>Gaultheria mucronata</i>
P8	Piedra del Puma	5	<i>Nothofagus obliqua</i>
P8	Piedra del Puma	5	<i>Embothrium coccineum</i>
P8	Piedra del Puma	6	<i>Ribes integrifolium</i>
P8	Piedra del Puma	6	<i>Gaultheria mucronata</i>
P8	Piedra del Puma	6	<i>Nothofagus obliqua</i>
P8	Piedra del Puma	6	<i>Embothrium coccineum</i>
P8	Piedra del Puma	7	<i>Gaultheria mucronata</i>
P8	Piedra del Puma	7	<i>Nothofagus obliqua</i>
P8	Piedra del Puma	7	<i>Embothrium coccineum</i>
P8	Piedra del Puma	8	<i>Gaultheria mucronata</i>
P8	Piedra del Puma	8	<i>Nothofagus obliqua</i>
P8	Piedra del Puma	8	<i>Embothrium coccineum</i>
P8	Piedra del Puma	8	<i>Mutisia sp.</i>

P8	Piedra del Puma	9	<i>Gaultheria mucronata</i>
P8	Piedra del Puma	9	<i>Nothofagus obliqua</i>
P8	Piedra del Puma	9	<i>Embothrium coccineum</i>
P8	Piedra del Puma	9	<i>Desfontainia fulgens</i>
P8	Piedra del Puma	10	<i>Gaultheria mucronata</i>
P8	Piedra del Puma	10	<i>Nothofagus obliqua</i>
P8	Piedra del Puma	10	<i>Embothrium coccineum</i>
P8	Piedra del Puma	11	<i>Gaultheria mucronata</i>
P8	Piedra del Puma	11	<i>Nothofagus obliqua</i>
P8	Piedra del Puma	11	<i>Embothrium coccineum</i>
P8	Piedra del Puma	12	<i>Chusquea quila</i>
P8	Piedra del Puma	12	<i>Embothrium coccineum</i>
P8	Piedra del Puma	12	<i>Gaultheria mucronata</i>
P8	Piedra del Puma	12	<i>Nothofagus obliqua</i>
P8	Piedra del Puma	13	<i>Chusquea quila</i>
P8	Piedra del Puma	13	<i>Nothofagus obliqua</i>
P8	Piedra del Puma	13	<i>Berberis darwinii</i>
P8	Piedra del Puma	13	<i>Mutisia sp.</i>
P8	Piedra del Puma	14	<i>Chusquea quila</i>
P8	Piedra del Puma	14	<i>Nothofagus obliqua</i>
P8	Piedra del Puma	14	<i>Gaultheria mucronata</i>
P8	Piedra del Puma	15	<i>Mutisia sp.</i>
P8	Piedra del Puma	15	<i>Dioscorea reticulata</i>
P8	Piedra del Puma	15	<i>Gaultheria mucronata</i>
P8	Piedra del Puma	15	<i>Nothofagus obliqua</i>
P8	Piedra del Puma	16	<i>Gaultheria mucronata</i>
P8	Piedra del Puma	16	<i>Mutisia sp.</i>
P8	Piedra del Puma	16	<i>Chusquea quila</i>
P8	Piedra del Puma	17	<i>Gaultheria mucronata</i>
P8	Piedra del Puma	18	<i>Nothofagus obliqua</i>
P8	Piedra del Puma	18	<i>Gaultheria mucronata</i>
P8	Piedra del Puma	18	<i>Mutisia sp.</i>
P8	Piedra del Puma	19	<i>Nothofagus obliqua</i>
P8	Piedra del Puma	19	<i>Gaultheria mucronata</i>
P8	Piedra del Puma	20	<i>Nothofagus obliqua</i>
P8	Piedra del Puma	20	<i>Gaultheria mucronata</i>
P8	Piedra del Puma	21	<i>Araucaria araucana</i>
P8	Piedra del Puma	21	<i>Gaultheria mucronata</i>
P8	Piedra del Puma	21	<i>Nothofagus obliqua</i>
P8	Piedra del Puma	21	<i>Berberis microphylla</i>
P8	Piedra del Puma	22	<i>Araucaria araucana</i>

P8	Piedra del Puma	22	<i>Gaultheria mucronata</i>
P8	Piedra del Puma	22	<i>Nothofagus obliqua</i>
P8	Piedra del Puma	22	<i>Ribes integrifolium</i>
P8	Piedra del Puma	23	<i>Nothofagus obliqua</i>
P8	Piedra del Puma	23	<i>Gaultheria mucronata</i>
P8	Piedra del Puma	24	<i>Nothofagus obliqua</i>
P8	Piedra del Puma	24	<i>Gaultheria mucronata</i>
P8	Piedra del Puma	25	<i>Araucaria araucana</i>
P8	Piedra del Puma	25	<i>Gaultheria mucronata</i>
P8	Piedra del Puma	25	<i>Nothofagus obliqua</i>
P9	Piedra del Puma	0	<i>Alstroemeria ligtu</i> subsp. <i>ligtu</i>
P9	Piedra del Puma	0	<i>Gaultheria mucronata</i>
P9	Piedra del Puma	0	<i>Nothofagus obliqua</i>
P9	Piedra del Puma	0	<i>Berberis microphylla</i>
P9	Piedra del Puma	1	<i>Nothofagus obliqua</i>
P9	Piedra del Puma	1	<i>Chusquea quila</i>
P9	Piedra del Puma	1	<i>Mutisia</i> sp.
P9	Piedra del Puma	1	<i>Gaultheria mucronata</i>
P9	Piedra del Puma	1	<i>Berberis microphylla</i>
P9	Piedra del Puma	2	<i>Chusquea quila</i>
P9	Piedra del Puma	2	<i>Ribes integrifolium</i>
P9	Piedra del Puma	2	<i>Berberis microphylla</i>
P9	Piedra del Puma	3	<i>Dioscorea reticulata</i>
P9	Piedra del Puma	3	<i>Nothofagus obliqua</i>
P9	Piedra del Puma	3	<i>Berberis microphylla</i>
P9	Piedra del Puma	4	<i>Chusquea quila</i>
P9	Piedra del Puma	5	<i>Dioscorea reticulata</i>
P9	Piedra del Puma	5	<i>Nothofagus antarctica</i>
P9	Piedra del Puma	6	<i>Rosa rubiginosa</i>
P9	Piedra del Puma	6	<i>Baccharis</i> aff. <i>rhomboidalis</i>
P9	Piedra del Puma	6	<i>Dioscorea reticulata</i>
P9	Piedra del Puma	7	<i>Ovidia pillo-pillo</i>
P9	Piedra del Puma	7	<i>Araucaria araucana</i>
P9	Piedra del Puma	7	<i>Gaultheria mucronata</i>
P9	Piedra del Puma	8	<i>Gaultheria mucronata</i>
P9	Piedra del Puma	8	<i>Ribes integrifolium</i>
P9	Piedra del Puma	9	<i>Chusquea quila</i>
P9	Piedra del Puma	9	<i>Ribes integrifolium</i>
P9	Piedra del Puma	9	<i>Embothrium coccineum</i>
P9	Piedra del Puma	9	<i>Osmorhiza berteroi</i>
P9	Piedra del Puma	10	<i>Gaultheria mucronata</i>



P9	Piedra del Puma	10	<i>Ribes integrifolium</i>
P9	Piedra del Puma	10	<i>Nothofagus obliqua</i>
P9	Piedra del Puma	11	<i>Embothrium coccineum</i>
P9	Piedra del Puma	11	<i>Osmorhiza berteroi</i>
P9	Piedra del Puma	11	<i>Gaultheria mucronata</i>
P9	Piedra del Puma	11	<i>Nothofagus obliqua</i>
P9	Piedra del Puma	12	<i>Embothrium coccineum</i>
P9	Piedra del Puma	12	<i>Osmorhiza berteroi</i>
P9	Piedra del Puma	12	<i>Gaultheria mucronata</i>
P9	Piedra del Puma	12	<i>Nothofagus obliqua</i>
P9	Piedra del Puma	13	<i>Osmorhiza berteroi</i>
P9	Piedra del Puma	13	<i>Fragaria chiloensis</i>
P9	Piedra del Puma	13	<i>Gaultheria mucronata</i>
P9	Piedra del Puma	13	<i>Geranium aff. core-core</i>
P9	Piedra del Puma	14	<i>Araucaria araucana</i>
P9	Piedra del Puma	14	<i>Gaultheria mucronata</i>
P9	Piedra del Puma	14	<i>Ovidia pillo-pillo</i>
P9	Piedra del Puma	15	<i>Embothrium coccineum</i>
P9	Piedra del Puma	15	<i>Alstroemeria ligtu</i> subsp. <i>ligtu</i>
P9	Piedra del Puma	15	<i>Gaultheria mucronata</i>
P9	Piedra del Puma	15	<i>Mutisia</i> sp.
P9	Piedra del Puma	15	<i>Nothofagus obliqua</i>
P9	Piedra del Puma	16	<i>Chusquea quila</i>
P9	Piedra del Puma	16	<i>Ribes integrifolium</i>
P9	Piedra del Puma	16	<i>Alstroemeria ligtu</i> subsp. <i>ligtu</i>
P9	Piedra del Puma	16	<i>Nothofagus obliqua</i>
P9	Piedra del Puma	16	<i>Blechnum penna-marina</i>
P9	Piedra del Puma	17	<i>Blechnum penna-marina</i>
P9	Piedra del Puma	17	<i>Gaultheria mucronata</i>
P9	Piedra del Puma	17	<i>Mutisia</i> sp.
P9	Piedra del Puma	17	<i>Ribes integrifolium</i>
P9	Piedra del Puma	17	<i>Nothofagus obliqua</i>
P9	Piedra del Puma	18	<i>Baccharis aff. rhomboidalis</i>
P9	Piedra del Puma	18	<i>Gaultheria mucronata</i>
P9	Piedra del Puma	18	<i>Mutisia</i> sp.
P9	Piedra del Puma	18	<i>Ribes integrifolium</i>
P9	Piedra del Puma	18	<i>Blechnum penna-marina</i>
P9	Piedra del Puma	18	<i>Embothrium coccineum</i>
P9	Piedra del Puma	19	<i>Ribes integrifolium</i>
P9	Piedra del Puma	19	<i>Gaultheria mucronata</i>
P9	Piedra del Puma	19	<i>Berberis microphylla</i>

P9	Piedra del Puma	19	<i>Berberis darwinii</i>
P9	Piedra del Puma	20	<i>Embothrium coccineum</i>
P9	Piedra del Puma	20	<i>Gaultheria mucronata</i>
P9	Piedra del Puma	20	<i>Berberis microphylla</i>
P9	Piedra del Puma	20	<i>Chusquea quila</i>
P9	Piedra del Puma	21	<i>Gaultheria mucronata</i>
P9	Piedra del Puma	21	<i>Embothrium coccineum</i>
P9	Piedra del Puma	21	<i>Nothofagus obliqua</i>
P9	Piedra del Puma	21	<i>Lomatia hirsuta</i>
P9	Piedra del Puma	22	<i>Chusquea quila</i>
P9	Piedra del Puma	22	<i>Gaultheria mucronata</i>
P9	Piedra del Puma	22	<i>Lomatia hirsuta</i>
P9	Piedra del Puma	23	<i>Gaultheria mucronata</i>
P9	Piedra del Puma	23	<i>Berberis microphylla</i>
P9	Piedra del Puma	23	<i>Nothofagus obliqua</i>
P9	Piedra del Puma	23	<i>Embothrium coccineum</i>
P9	Piedra del Puma	24	<i>Gaultheria mucronata</i>
P9	Piedra del Puma	24	<i>Embothrium coccineum</i>
P9	Piedra del Puma	24	<i>Chusquea quila</i>
P9	Piedra del Puma	24	<i>Araucaria araucana</i>
P9	Piedra del Puma	24	<i>Osmorhiza berteroi</i>
P9	Piedra del Puma	25	<i>Nothofagus obliqua</i>
P9	Piedra del Puma	25	<i>Gaultheria mucronata</i>
P9	Piedra del Puma	25	<i>Embothrium coccineum</i>
P9	Piedra del Puma	25	<i>Persea lingue</i>
P10	Piedra del Puma	0	<i>Nothofagus obliqua</i>
P10	Piedra del Puma	0	<i>Gaultheria mucronata</i>
P10	Piedra del Puma	1	<i>Nothofagus obliqua</i>
P10	Piedra del Puma	1	<i>Gaultheria mucronata</i>
P10	Piedra del Puma	2	<i>Nothofagus obliqua</i>
P10	Piedra del Puma	2	<i>Gaultheria mucronata</i>
P10	Piedra del Puma	2	<i>Ribes integrifolium</i>
P10	Piedra del Puma	3	<i>Nothofagus obliqua</i>
P10	Piedra del Puma	3	<i>Gaultheria mucronata</i>
P10	Piedra del Puma	3	<i>Discaria chacaye</i>
P10	Piedra del Puma	4	<i>Embothrium coccineum</i>
P10	Piedra del Puma	4	<i>Mutisia sp.</i>
P10	Piedra del Puma	4	<i>Gaultheria mucronata</i>
P10	Piedra del Puma	5	<i>Gaultheria mucronata</i>
P10	Piedra del Puma	5	<i>Quinchamalium chilense</i>
P10	Piedra del Puma	5	<i>Embothrium coccineum</i>

P10	Piedra del Puma	5	<i>Ribes integrifolium</i>
P10	Piedra del Puma	5	<i>Mutisia</i> sp.
P10	Piedra del Puma	6	<i>Gaultheria mucronata</i>
P10	Piedra del Puma	6	<i>Embothrium coccineum</i>
P10	Piedra del Puma	6	<i>Mutisia</i> sp.
P10	Piedra del Puma	6	<i>Chusquea quila</i>
P10	Piedra del Puma	6	<i>Ribes integrifolium</i>
P10	Piedra del Puma	7	<i>Baccharis</i> aff. <i>rhomboidalis</i>
P10	Piedra del Puma	7	<i>Gaultheria mucronata</i>
P10	Piedra del Puma	7	<i>Mutisia</i> sp.
P10	Piedra del Puma	8	<i>Gaultheria mucronata</i>
P10	Piedra del Puma	8	<i>Embothrium coccineum</i>
P10	Piedra del Puma	8	<i>Ribes integrifolium</i>
P10	Piedra del Puma	9	<i>Gaultheria mucronata</i>
P10	Piedra del Puma	9	<i>Embothrium coccineum</i>
P10	Piedra del Puma	9	<i>Mutisia</i> sp.
P10	Piedra del Puma	10	<i>Gaultheria mucronata</i>
P10	Piedra del Puma	10	<i>Nothofagus obliqua</i>
P10	Piedra del Puma	10	<i>Chusquea quila</i>
P10	Piedra del Puma	10	<i>Colletia hystrix</i>
P10	Piedra del Puma	11	<i>Nothofagus obliqua</i>
P10	Piedra del Puma	11	<i>Gaultheria mucronata</i>
P10	Piedra del Puma	11	<i>Ribes integrifolium</i>
P10	Piedra del Puma	11	<i>Dioscorea reticulata</i>
P10	Piedra del Puma	12	<i>Gaultheria mucronata</i>
P10	Piedra del Puma	12	<i>Nothofagus obliqua</i>
P10	Piedra del Puma	12	<i>Mutisia</i> sp.
P10	Piedra del Puma	13	<i>Embothrium coccineum</i>
P10	Piedra del Puma	13	<i>Ribes integrifolium</i>
P10	Piedra del Puma	13	<i>Gaultheria mucronata</i>
P10	Piedra del Puma	13	<i>Nothofagus obliqua</i>
P10	Piedra del Puma	14	<i>Gaultheria mucronata</i>
P10	Piedra del Puma	14	<i>Chusquea quila</i>
P10	Piedra del Puma	14	<i>Embothrium coccineum</i>
P10	Piedra del Puma	14	<i>Ribes integrifolium</i>
P10	Piedra del Puma	14	<i>Berberis microphylla</i>
P10	Piedra del Puma	15	<i>Gaultheria mucronata</i>
P10	Piedra del Puma	15	<i>Nothofagus obliqua</i>
P10	Piedra del Puma	15	<i>Mutisia</i> sp.
P10	Piedra del Puma	15	<i>Baccharis</i> aff. <i>rhomboidalis</i>
P10	Piedra del Puma	16	<i>Nothofagus obliqua</i>

P10	Piedra del Puma	16	<i>Embothrium coccineum</i>
P10	Piedra del Puma	16	<i>Gaultheria mucronata</i>
P10	Piedra del Puma	16	<i>Colletia hystrix</i>
P10	Piedra del Puma	16	<i>Ribes integrifolium</i>
P10	Piedra del Puma	17	<i>Gaultheria mucronata</i>
P10	Piedra del Puma	17	<i>Ribes integrifolium</i>
P10	Piedra del Puma	17	<i>Mutisia sp.</i>
P10	Piedra del Puma	17	<i>Nothofagus obliqua</i>
P10	Piedra del Puma	18	<i>Mutisia sp.</i>
P10	Piedra del Puma	18	<i>Nothofagus obliqua</i>
P10	Piedra del Puma	18	<i>Gaultheria mucronata</i>
P10	Piedra del Puma	19	<i>Nothofagus obliqua</i>
P10	Piedra del Puma	19	<i>Gaultheria mucronata</i>
P10	Piedra del Puma	19	<i>Chusquea quila</i>
P10	Piedra del Puma	20	<i>Nothofagus obliqua</i>
P10	Piedra del Puma	20	<i>Gaultheria mucronata</i>
P10	Piedra del Puma	20	<i>Embothrium coccineum</i>
P10	Piedra del Puma	20	<i>Dioscorea reticulata</i>
P10	Piedra del Puma	21	<i>Gaultheria mucronata</i>
P10	Piedra del Puma	21	<i>Embothrium coccineum</i>
P10	Piedra del Puma	21	<i>Nothofagus antarctica</i>
P10	Piedra del Puma	21	<i>Nothofagus obliqua</i>
P10	Piedra del Puma	21	<i>Alstroemeria ligtu subsp. ligtu</i>
P10	Piedra del Puma	22	<i>Gaultheria mucronata</i>
P10	Piedra del Puma	22	<i>Mutisia sp.</i>
P10	Piedra del Puma	22	<i>Embothrium coccineum</i>
P10	Piedra del Puma	22	<i>Nothofagus obliqua</i>
P10	Piedra del Puma	23	<i>Gaultheria mucronata</i>
P10	Piedra del Puma	23	<i>Embothrium coccineum</i>
P10	Piedra del Puma	23	<i>Nothofagus obliqua</i>
P10	Piedra del Puma	24	<i>Gaultheria mucronata</i>
P10	Piedra del Puma	24	<i>Embothrium coccineum</i>
P10	Piedra del Puma	24	<i>Nothofagus obliqua</i>
P10	Piedra del Puma	24	<i>Lomatia hirsuta</i>
P10	Piedra del Puma	25	<i>Gaultheria mucronata</i>
P10	Piedra del Puma	25	<i>Embothrium coccineum</i>
P10	Piedra del Puma	25	<i>Nothofagus obliqua</i>
P10	Piedra del Puma	25	<i>Mutisia sp.</i>
P4	Piedra del Puma	0	<i>Maytenus chubutensis</i>
P4	Piedra del Puma	0	<i>Mutisia sp.</i>
P4	Piedra del Puma	0	<i>Gaultheria mucronata</i>

P4	Piedra del Puma	1	<i>Maytenus chubutensis</i>
P4	Piedra del Puma	1	<i>Gaultheria mucronata</i>
P4	Piedra del Puma	1	<i>Nothofagus obliqua</i>
P4	Piedra del Puma	2	<i>Gaultheria mucronata</i>
P4	Piedra del Puma	2	<i>Nothofagus obliqua</i>
P4	Piedra del Puma	3	<i>Gaultheria mucronata</i>
P4	Piedra del Puma	3	<i>Gevuina avellana</i>
P4	Piedra del Puma	3	<i>Embothrium coccineum</i>
P4	Piedra del Puma	3	<i>Nothofagus obliqua</i>
P4	Piedra del Puma	4	<i>Gaultheria mucronata</i>
P4	Piedra del Puma	4	<i>Embothrium coccineum</i>
P4	Piedra del Puma	4	<i>Nothofagus obliqua</i>
P4	Piedra del Puma	5	<i>Maytenus chubutensis</i>
P4	Piedra del Puma	5	<i>Gaultheria mucronata</i>
P4	Piedra del Puma	5	<i>Nothofagus obliqua</i>
P4	Piedra del Puma	5	<i>Embothrium coccineum</i>
P4	Piedra del Puma	6	<i>Nothofagus obliqua</i>
P4	Piedra del Puma	7	<i>Nothofagus obliqua</i>
P4	Piedra del Puma	7	<i>Maytenus chubutensis</i>
P4	Piedra del Puma	8	<i>Maytenus chubutensis</i>
P4	Piedra del Puma	8	<i>Nothofagus obliqua</i>
P4	Piedra del Puma	8	<i>Gevuina avellana</i>
P4	Piedra del Puma	9	<i>Nothofagus obliqua</i>
P4	Piedra del Puma	9	<i>Gaultheria mucronata</i>
P4	Piedra del Puma	9	<i>Maytenus chubutensis</i>
P4	Piedra del Puma	10	<i>Rosa rubiginosa</i>
P4	Piedra del Puma	10	<i>Nothofagus obliqua</i>
P4	Piedra del Puma	10	<i>Berberis microphylla</i>
P4	Piedra del Puma	10	<i>Maytenus chubutensis</i>
P4	Piedra del Puma	11	<i>Gaultheria mucronata</i>
P4	Piedra del Puma	11	<i>Nothofagus obliqua</i>
P4	Piedra del Puma	11	<i>Gevuina avellana</i>
P4	Piedra del Puma	12	<i>Nothofagus obliqua</i>
P4	Piedra del Puma	12	<i>Gaultheria mucronata</i>
P4	Piedra del Puma	12	<i>Gevuina avellana</i>
P4	Piedra del Puma	12	<i>Eryngium paniculatum</i>
P4	Piedra del Puma	13	<i>Nothofagus obliqua</i>
P4	Piedra del Puma	13	<i>Gaultheria mucronata</i>
P4	Piedra del Puma	13	<i>Eryngium paniculatum</i>
P4	Piedra del Puma	14	<i>Nothofagus obliqua</i>
P4	Piedra del Puma	14	<i>Gaultheria mucronata</i>

P4	Piedra del Puma	15	<i>Eryngium paniculatum</i>
P4	Piedra del Puma	15	<i>Gaultheria mucronata</i>
P4	Piedra del Puma	16	<i>Nothofagus obliqua</i>
P4	Piedra del Puma	16	<i>Gaultheria mucronata</i>
P4	Piedra del Puma	17	<i>Mutisia</i> sp.
P4	Piedra del Puma	17	<i>Gaultheria mucronata</i>
P4	Piedra del Puma	18	<i>Gaultheria mucronata</i>
P4	Piedra del Puma	18	<i>Eryngium paniculatum</i>
P4	Piedra del Puma	19	<i>Nothofagus obliqua</i>
P4	Piedra del Puma	19	<i>Gaultheria mucronata</i>
P4	Piedra del Puma	19	<i>Eryngium paniculatum</i>
P4	Piedra del Puma	19	<i>Mutisia</i> sp.
P4	Piedra del Puma	20	<i>Gaultheria mucronata</i>
P4	Piedra del Puma	20	<i>Dioscorea reticulata</i>
P4	Piedra del Puma	20	<i>Nothofagus obliqua</i>
P4	Piedra del Puma	20	<i>Schinus patagonicus</i>
P4	Piedra del Puma	21	<i>Gaultheria mucronata</i>
P4	Piedra del Puma	21	<i>Ribes integrifolium</i>
P4	Piedra del Puma	21	<i>Nothofagus obliqua</i>
P4	Piedra del Puma	21	<i>Gevuina avellana</i>
P4	Piedra del Puma	22	<i>Ribes integrifolium</i>
P4	Piedra del Puma	22	<i>Gaultheria mucronata</i>
P4	Piedra del Puma	22	<i>Berberis darwinii</i>
P4	Piedra del Puma	22	<i>Luma apiculata</i>
P4	Piedra del Puma	23	<i>Gaultheria mucronata</i>
P4	Piedra del Puma	23	<i>Ribes integrifolium</i>
P4	Piedra del Puma	23	<i>Rosa rubiginosa</i>
P4	Piedra del Puma	24	<i>Schinus patagonicus</i>
P4	Piedra del Puma	24	<i>Gaultheria mucronata</i>
P4	Piedra del Puma	24	<i>Ribes integrifolium</i>
P4	Piedra del Puma	25	<i>Schinus patagonicus</i>
P4	Piedra del Puma	25	<i>Gaultheria mucronata</i>
P4	Piedra del Puma	25	<i>Nothofagus obliqua</i>
P3	Piedra del Puma	0	<i>Gaultheria mucronata</i>
P3	Piedra del Puma	0	<i>Mutisia</i> sp.
P3	Piedra del Puma	0	<i>Berberis microphylla</i>
P3	Piedra del Puma	1	<i>Gaultheria mucronata</i>
P3	Piedra del Puma	1	<i>Nothofagus obliqua</i>
P3	Piedra del Puma	1	<i>Lomatia hirsuta</i>
P3	Piedra del Puma	2	<i>Gaultheria mucronata</i>
P3	Piedra del Puma	2	<i>Gevuina avellana</i>

P3	Piedra del Puma	2	<i>Embothrium coccineum</i>
P3	Piedra del Puma	3	<i>Gaultheria mucronata</i>
P3	Piedra del Puma	3	<i>Mutisia</i> sp.
P3	Piedra del Puma	3	<i>Gevuina avellana</i>
P3	Piedra del Puma	3	<i>Berberis microphylla</i>
P3	Piedra del Puma	3	<i>Schinus patagonicus</i>
P3	Piedra del Puma	4	<i>Gaultheria mucronata</i>
P3	Piedra del Puma	4	<i>Nothofagus obliqua</i>
P3	Piedra del Puma	4	<i>Schinus patagonicus</i>
P3	Piedra del Puma	4	<i>Lomatia hirsuta</i>
P3	Piedra del Puma	5	<i>Gaultheria mucronata</i>
P3	Piedra del Puma	5	<i>Embothrium coccineum</i>
P3	Piedra del Puma	5	<i>Nothofagus obliqua</i>
P3	Piedra del Puma	5	<i>Elytropus chilensis</i>
P3	Piedra del Puma	6	<i>Gaultheria mucronata</i>
P3	Piedra del Puma	6	<i>Embothrium coccineum</i>
P3	Piedra del Puma	6	<i>Nothofagus obliqua</i>
P3	Piedra del Puma	7	<i>Gaultheria mucronata</i>
P3	Piedra del Puma	7	<i>Nothofagus obliqua</i>
P3	Piedra del Puma	7	<i>Ribes integrifolium</i>
P3	Piedra del Puma	8	<i>Gaultheria mucronata</i>
P3	Piedra del Puma	8	<i>Nothofagus obliqua</i>
P3	Piedra del Puma	8	<i>Elytropus chilensis</i>
P3	Piedra del Puma	9	<i>Gaultheria mucronata</i>
P3	Piedra del Puma	9	<i>Alstroemeria ligtu</i> subsp. <i>ligtu</i>
P3	Piedra del Puma	9	<i>Nothofagus obliqua</i>
P3	Piedra del Puma	10	<i>Nothofagus obliqua</i>
P3	Piedra del Puma	10	<i>Gaultheria mucronata</i>
P3	Piedra del Puma	10	<i>Nothofagus dombeyi</i>
P3	Piedra del Puma	11	<i>Nothofagus obliqua</i>
P3	Piedra del Puma	11	<i>Gaultheria mucronata</i>
P3	Piedra del Puma	11	<i>Nothofagus dombeyi</i>
P3	Piedra del Puma	12	<i>Gaultheria mucronata</i>
P3	Piedra del Puma	12	<i>Ribes integrifolium</i>
P3	Piedra del Puma	13	<i>Nothofagus dombeyi</i>
P3	Piedra del Puma	13	<i>Gaultheria mucronata</i>
P3	Piedra del Puma	13	<i>Mutisia</i> sp.
P3	Piedra del Puma	13	<i>Elytropus chilensis</i>
P3	Piedra del Puma	14	<i>Gevuina avellana</i>
P3	Piedra del Puma	14	<i>Nothofagus obliqua</i>
P3	Piedra del Puma	14	<i>Gaultheria mucronata</i>

P3	Piedra del Puma	15	<i>Gaultheria mucronata</i>
P3	Piedra del Puma	15	<i>Embothrium coccineum</i>
P3	Piedra del Puma	15	<i>Gevuina avellana</i>
P3	Piedra del Puma	16	<i>Gaultheria mucronata</i>
P3	Piedra del Puma	16	<i>Embothrium coccineum</i>
P3	Piedra del Puma	17	<i>Gaultheria mucronata</i>
P3	Piedra del Puma	17	<i>Embothrium coccineum</i>
P3	Piedra del Puma	18	<i>Gaultheria mucronata</i>
P3	Piedra del Puma	19	<i>Gaultheria mucronata</i>
P3	Piedra del Puma	19	<i>Gevuina avellana</i>
P3	Piedra del Puma	20	<i>Gaultheria mucronata</i>
P3	Piedra del Puma	21	<i>Embothrium coccineum</i>
P3	Piedra del Puma	21	<i>Gaultheria mucronata</i>
P3	Piedra del Puma	22	<i>Gaultheria mucronata</i>
P3	Piedra del Puma	22	<i>Embothrium coccineum</i>
P3	Piedra del Puma	22	<i>Lomatia hirsuta</i>
P3	Piedra del Puma	23	SIN
P3	Piedra del Puma	24	<i>Gaultheria mucronata</i>
P3	Piedra del Puma	24	<i>Dioscorea reticulata</i>
P3	Piedra del Puma	24	<i>Ribes integrifolium</i>
P3	Piedra del Puma	25	<i>Gaultheria mucronata</i>
P3	Piedra del Puma	25	<i>Gevuina avellana</i>
P2	Piedra del Puma	0	<i>Nothofagus obliqua</i>
P2	Piedra del Puma	0	<i>Gaultheria mucronata</i>
P2	Piedra del Puma	1	<i>Berberis microphylla</i>
P2	Piedra del Puma	1	<i>Gaultheria mucronata</i>
P2	Piedra del Puma	2	<i>Nothofagus obliqua</i>
P2	Piedra del Puma	2	<i>Berberis microphylla</i>
P2	Piedra del Puma	3	<i>Berberis microphylla</i>
P2	Piedra del Puma	3	<i>Gevuina avellana</i>
P2	Piedra del Puma	3	<i>Nothofagus obliqua</i>
P2	Piedra del Puma	4	<i>Nothofagus obliqua</i>
P2	Piedra del Puma	4	<i>Berberis microphylla</i>
P2	Piedra del Puma	5	<i>Gevuina avellana</i>
P2	Piedra del Puma	6	<i>Nothofagus obliqua</i>
P2	Piedra del Puma	6	<i>Gaultheria mucronata</i>
P2	Piedra del Puma	6	<i>Embothrium coccineum</i>
P2	Piedra del Puma	7	<i>Ribes integrifolium</i>
P2	Piedra del Puma	7	<i>Nothofagus obliqua</i>
P2	Piedra del Puma	8	<i>Nothofagus dombeyi</i>
P2	Piedra del Puma	8	<i>Dioscorea reticulata</i>



P2	Piedra del Puma	8	<i>Gaultheria mucronata</i>
P2	Piedra del Puma	8	<i>Ribes integrifolium</i>
P2	Piedra del Puma	9	<i>Gaultheria mucronata</i>
P2	Piedra del Puma	9	<i>Lomatia hirsuta</i>
P2	Piedra del Puma	9	<i>Nothofagus dombeyi</i>
P2	Piedra del Puma	10	<i>Lomatia hirsuta</i>
P2	Piedra del Puma	10	<i>Nothofagus dombeyi</i>
P2	Piedra del Puma	11	<i>Lomatia hirsuta</i>
P2	Piedra del Puma	11	<i>Nothofagus dombeyi</i>
P2	Piedra del Puma	11	<i>Gaultheria mucronata</i>
P2	Piedra del Puma	12	<i>Nothofagus dombeyi</i>
P2	Piedra del Puma	12	<i>Nothofagus obliqua</i>
P2	Piedra del Puma	13	<i>Gaultheria mucronata</i>
P2	Piedra del Puma	13	<i>Nothofagus dombeyi</i>
P2	Piedra del Puma	14	<i>Gaultheria mucronata</i>
P2	Piedra del Puma	14	<i>Nothofagus dombeyi</i>
P2	Piedra del Puma	14	<i>Mutisia sp.</i>
P2	Piedra del Puma	15	<i>Gaultheria mucronata</i>
P2	Piedra del Puma	15	<i>Mutisia sp.</i>
P2	Piedra del Puma	16	<i>Gaultheria mucronata</i>
P2	Piedra del Puma	16	<i>Embothrium coccineum</i>
P2	Piedra del Puma	16	<i>Osmorhiza berteroi</i>
P2	Piedra del Puma	16	<i>Berberis microphylla</i>
P2	Piedra del Puma	17	<i>Ribes integrifolium</i>
P2	Piedra del Puma	17	<i>Gaultheria mucronata</i>
P2	Piedra del Puma	17	<i>Osmorhiza berteroi</i>
P2	Piedra del Puma	18	<i>Gevuina avellana</i>
P2	Piedra del Puma	18	<i>Ribes integrifolium</i>
P2	Piedra del Puma	18	<i>Gaultheria mucronata</i>
P2	Piedra del Puma	18	<i>Embothrium coccineum</i>
P2	Piedra del Puma	18	<i>Aristolelia chilensis</i>
P2	Piedra del Puma	19	<i>Lomatia hirsuta</i>
P2	Piedra del Puma	19	<i>Nothofagus obliqua</i>
P2	Piedra del Puma	20	<i>Gaultheria mucronata</i>
P2	Piedra del Puma	20	<i>Ribes integrifolium</i>
P2	Piedra del Puma	20	<i>Schinus patagonicus</i>
P2	Piedra del Puma	20	<i>Azara microphylla</i>
P2	Piedra del Puma	21	<i>Gaultheria mucronata</i>
P2	Piedra del Puma	21	<i>Ribes integrifolium</i>
P2	Piedra del Puma	21	<i>Rosa rubiginosa</i>
P2	Piedra del Puma	21	<i>Schinus patagonicus</i>

P2	Piedra del Puma	22	<i>Berberis darwinii</i>
P2	Piedra del Puma	22	<i>Ribes integrifolium</i>
P2	Piedra del Puma	22	<i>Gevuina avellana</i>
P2	Piedra del Puma	22	<i>Lomatia hirsuta</i>
P2	Piedra del Puma	22	<i>Schinus patagonicus</i>
P2	Piedra del Puma	23	<i>Berberis darwinii</i>
P2	Piedra del Puma	23	<i>Nothofagus obliqua</i>
P2	Piedra del Puma	23	<i>Gaultheria mucronata</i>
P2	Piedra del Puma	24	<i>Gaultheria mucronata</i>
P2	Piedra del Puma	24	<i>Lomatia hirsuta</i>
P2	Piedra del Puma	24	<i>Alstroemeria ligtu</i> subsp. <i>ligtu</i>
P2	Piedra del Puma	24	<i>Ribes integrifolium</i>
P2	Piedra del Puma	24	<i>Nothofagus obliqua</i>
P2	Piedra del Puma	25	<i>Lomatia hirsuta</i>
P2	Piedra del Puma	25	<i>Gaultheria mucronata</i>
P2	Piedra del Puma	25	<i>Mutisia</i> sp.
P2	Piedra del Puma	25	<i>Schinus patagonicus</i>
P13	Trongol Alto	0	<i>Drimys winteri</i>
P13	Trongol Alto	0	<i>Weinmannia trichosperma</i>
P13	Trongol Alto	0	<i>Griselinia jodiniifolia</i>
P13	Trongol Alto	0	<i>Ugni molinae</i>
P13	Trongol Alto	0	<i>Gaultheria mucronata</i>
P13	Trongol Alto	0	<i>Nothofagus dombeyi</i>
P13	Trongol Alto	0	<i>Misodendrum</i> sp.
P13	Trongol Alto	0	<i>Raukava laetevirens</i>
P13	Trongol Alto	0	<i>Luma apiculata</i>
P13	Trongol Alto	1	<i>Raukava laetevirens</i>
P13	Trongol Alto	1	<i>Gaultheria mucronata</i>
P13	Trongol Alto	1	<i>Ugni molinae</i>
P13	Trongol Alto	1	<i>Griselinia jodiniifolia</i>
P13	Trongol Alto	2	<i>Gaultheria mucronata</i>
P13	Trongol Alto	2	<i>Ugni molinae</i>
P13	Trongol Alto	3	<i>Drimys winteri</i>
P13	Trongol Alto	3	<i>Raukava laetevirens</i>
P13	Trongol Alto	3	<i>Griselinia jodiniifolia</i>
P13	Trongol Alto	3	<i>Gaultheria mucronata</i>
P13	Trongol Alto	4	<i>Drimys winteri</i>
P13	Trongol Alto	4	<i>Desfontainia fulgens</i>
P13	Trongol Alto	4	<i>Raukava laetevirens</i>
P13	Trongol Alto	4	<i>Ugni molinae</i>
P13	Trongol Alto	5	<i>Ugni molinae</i>

P13	Trongol Alto	5	<i>Gevuina avellana</i>
P13	Trongol Alto	6	<i>Ugni molinae</i>
P13	Trongol Alto	6	<i>Raukaua laetevirens</i>
P13	Trongol Alto	6	<i>Nothofagus dombeyi</i>
P13	Trongol Alto	7	<i>Gevuina avellana</i>
P13	Trongol Alto	7	<i>Ugni molinae</i>
P13	Trongol Alto	8	<i>Ugni molinae</i>
P13	Trongol Alto	8	<i>Desfontainia fulgens</i>
P13	Trongol Alto	8	<i>Raukaua laetevirens</i>
P13	Trongol Alto	9	<i>Desfontainia fulgens</i>
P13	Trongol Alto	9	<i>Gevuina avellana</i>
P13	Trongol Alto	9	<i>Ugni molinae</i>
P13	Trongol Alto	9	<i>Griselinia jodifolia</i>
P13	Trongol Alto	10	<i>Gevuina avellana</i>
P13	Trongol Alto	10	<i>Raukaua laetevirens</i>
P13	Trongol Alto	10	<i>Gaultheria mucronata</i>
P13	Trongol Alto	11	<i>Desfontainia fulgens</i>
P13	Trongol Alto	11	<i>Gevuina avellana</i>
P13	Trongol Alto	12	<i>Drimys winteri</i>
P13	Trongol Alto	12	<i>Desfontainia fulgens</i>
P13	Trongol Alto	13	<i>Gevuina avellana</i>
P13	Trongol Alto	13	<i>Desfontainia fulgens</i>
P13	Trongol Alto	13	<i>Gaultheria mucronata</i>
P13	Trongol Alto	14	<i>Gevuina avellana</i>
P13	Trongol Alto	14	<i>Gaultheria mucronata</i>
P13	Trongol Alto	14	<i>Griselinia jodifolia</i>
P13	Trongol Alto	15	<i>Desfontainia fulgens</i>
P13	Trongol Alto	15	<i>Gevuina avellana</i>
P13	Trongol Alto	15	<i>Raukaua laetevirens</i>
P13	Trongol Alto	16	<i>Raukaua laetevirens</i>
P13	Trongol Alto	16	<i>Ugni molinae</i>
P13	Trongol Alto	16	<i>Desfontainia fulgens</i>
P13	Trongol Alto	17	<i>Gaultheria mucronata</i>
P13	Trongol Alto	17	<i>Gevuina avellana</i>
P13	Trongol Alto	17	<i>Drimys winteri</i>
P13	Trongol Alto	17	<i>Desfontainia fulgens</i>
P13	Trongol Alto	17	<i>Griselinia jodifolia</i>
P13	Trongol Alto	17	<i>Ugni molinae</i>
P13	Trongol Alto	18	<i>Drimys winteri</i>
P13	Trongol Alto	18	<i>Raukaua laetevirens</i>
P13	Trongol Alto	18	<i>Gaultheria mucronata</i>

P13	Trongol Alto	19	<i>Ugni molinae</i>
P13	Trongol Alto	20	<i>Raukaua laetevirens</i>
P13	Trongol Alto	21	<i>Luma apiculata</i>
P13	Trongol Alto	21	<i>Chusquea quila</i>
P13	Trongol Alto	21	<i>Gevuina avellana</i>
P13	Trongol Alto	22	<i>Raukaua laetevirens</i>
P13	Trongol Alto	22	<i>Chusquea quila</i>
P13	Trongol Alto	22	<i>Drimys winteri</i>
P13	Trongol Alto	23	<i>Chusquea quila</i>
P13	Trongol Alto	23	<i>Drimys winteri</i>
P13	Trongol Alto	23	<i>Griselinia jodinifolia</i>
P13	Trongol Alto	24	<i>Araucaria araucana</i>
P13	Trongol Alto	24	<i>Desfontainia fulgens</i>
P13	Trongol Alto	24	<i>Griselinia jodinifolia</i>
P13	Trongol Alto	24	<i>Raukaua laetevirens</i>
P13	Trongol Alto	24	<i>Nothofagus obliqua</i>
P13	Trongol Alto	25	<i>Raukaua laetevirens</i>
P13	Trongol Alto	25	<i>Araucaria araucana</i>
P13	Trongol Alto	25	<i>Synammia feuillei</i>
P13	Trongol Alto	25	<i>Lomatia ferruginea</i>
P12	Trongol Alto	0	<i>Gaultheria mucronata</i>
P12	Trongol Alto	1	<i>Gaultheria mucronata</i>
P12	Trongol Alto	2	<i>Gaultheria mucronata</i>
P12	Trongol Alto	2	<i>Nothofagus dombeyi</i>
P12	Trongol Alto	3	<i>Gaultheria mucronata</i>
P12	Trongol Alto	4	<i>Gaultheria mucronata</i>
P12	Trongol Alto	4	<i>Ugni molinae</i>
P12	Trongol Alto	5	<i>Gaultheria mucronata</i>
P12	Trongol Alto	5	<i>Ugni molinae</i>
P12	Trongol Alto	5	<i>Nothofagus dombeyi</i>
P12	Trongol Alto	6	<i>Ugni molinae</i>
P12	Trongol Alto	6	<i>Gaultheria mucronata</i>
P12	Trongol Alto	6	<i>Empetrum rubrum</i>
P12	Trongol Alto	7	<i>Drimys winteri</i>
P12	Trongol Alto	7	<i>Nothofagus dombeyi</i>
P12	Trongol Alto	7	<i>Raukaua laetevirens</i>
P12	Trongol Alto	7	<i>Ugni molinae</i>
P12	Trongol Alto	7	<i>Gaultheria mucronata</i>
P12	Trongol Alto	8	<i>Desfontainia fulgens</i>
P12	Trongol Alto	8	<i>Drimys winteri</i>
P12	Trongol Alto	8	<i>Griselinia jodinifolia</i>

P12	Trongol Alto	9	<i>Gaultheria mucronata</i>
P12	Trongol Alto	9	<i>Desfontainia fulgens</i>
P12	Trongol Alto	9	<i>Griselinia jodinifolia</i>
P12	Trongol Alto	10	<i>Desfontainia fulgens</i>
P12	Trongol Alto	10	<i>Gaultheria mucronata</i>
P12	Trongol Alto	10	<i>Gevuina avellana</i>
P12	Trongol Alto	10	<i>Griselinia jodinifolia</i>
P12	Trongol Alto	11	<i>Gaultheria mucronata</i>
P12	Trongol Alto	11	<i>Drimys winteri</i>
P12	Trongol Alto	11	<i>Embothrium coccineum</i>
P12	Trongol Alto	11	<i>Nothofagus dombeyi</i>
P12	Trongol Alto	12	<i>Nothofagus dombeyi</i>
P12	Trongol Alto	12	<i>Gaultheria mucronata</i>
P12	Trongol Alto	13	<i>Gaultheria mucronata</i>
P12	Trongol Alto	13	<i>Nothofagus dombeyi</i>
P12	Trongol Alto	13	<i>Griselinia jodinifolia</i>
P12	Trongol Alto	14	<i>Gaultheria mucronata</i>
P12	Trongol Alto	14	<i>Griselinia jodinifolia</i>
P12	Trongol Alto	14	<i>Nothofagus dombeyi</i>
P12	Trongol Alto	14	<i>Raukaua laetevirens</i>
P12	Trongol Alto	14	<i>Drimys winteri</i>
P12	Trongol Alto	14	<i>Gevuina avellana</i>
P12	Trongol Alto	15	<i>Ovidia pillo-pillo</i>
P12	Trongol Alto	15	<i>Gaultheria mucronata</i>
P12	Trongol Alto	15	<i>Desfontainia fulgens</i>
P12	Trongol Alto	15	<i>Gevuina avellana</i>
P12	Trongol Alto	16	<i>Raukaua laetevirens</i>
P12	Trongol Alto	16	<i>Drimys winteri</i>
P12	Trongol Alto	16	<i>Gevuina avellana</i>
P12	Trongol Alto	16	<i>Griselinia jodinifolia</i>
P12	Trongol Alto	16	<i>Gaultheria mucronata</i>
P12	Trongol Alto	17	<i>Desfontainia fulgens</i>
P12	Trongol Alto	17	<i>Griselinia jodinifolia</i>
P12	Trongol Alto	17	<i>Raukaua laetevirens</i>
P12	Trongol Alto	17	<i>Drimys winteri</i>
P12	Trongol Alto	18	<i>Ovidia pillo-pillo</i>
P12	Trongol Alto	18	<i>Gaultheria mucronata</i>
P12	Trongol Alto	18	<i>Desfontainia fulgens</i>
P12	Trongol Alto	18	<i>Gevuina avellana</i>
P12	Trongol Alto	18	<i>Griselinia jodinifolia</i>
P12	Trongol Alto	19	<i>Ovidia pillo-pillo</i>

P12	Trongol Alto	19	<i>Drimys winteri</i>
P12	Trongol Alto	19	<i>Ugni molinae</i>
P12	Trongol Alto	19	<i>Gaultheria mucronata</i>
P12	Trongol Alto	19	<i>Desfontainia fulgens</i>
P12	Trongol Alto	20	<i>Gaultheria mucronata</i>
P12	Trongol Alto	20	<i>Drimys winteri</i>
P12	Trongol Alto	20	<i>Desfontainia fulgens</i>
P12	Trongol Alto	21	<i>Araucaria araucana</i>
P12	Trongol Alto	21	<i>Ovidia pillo-pillo</i>
P12	Trongol Alto	21	<i>Drimys winteri</i>
P12	Trongol Alto	21	<i>Desfontainia fulgens</i>
P12	Trongol Alto	22	<i>Lomatia hirsuta</i>
P12	Trongol Alto	22	<i>Desfontainia fulgens</i>
P12	Trongol Alto	22	<i>Gaultheria mucronata</i>
P12	Trongol Alto	22	<i>Griselinia jodinifolia</i>
P12	Trongol Alto	22	<i>Gevuina avellana</i>
P12	Trongol Alto	22	<i>Drimys winteri</i>
P12	Trongol Alto	22	<i>Raukua laetevirens</i>
P12	Trongol Alto	23	<i>Araucaria araucana</i>
P12	Trongol Alto	23	<i>Raukua laetevirens</i>
P12	Trongol Alto	23	<i>Gaultheria mucronata</i>
P12	Trongol Alto	23	<i>Ugni molinae</i>
P12	Trongol Alto	24	<i>Nothofagus dombeyi</i>
P12	Trongol Alto	24	<i>Gaultheria mucronata</i>
P12	Trongol Alto	24	<i>Desfontainia fulgens</i>
P12	Trongol Alto	24	<i>Griselinia jodinifolia</i>
P12	Trongol Alto	25	<i>Nothofagus dombeyi</i>
P12	Trongol Alto	25	<i>Griselinia jodinifolia</i>
P12	Trongol Alto	25	<i>Desfontainia fulgens</i>
P11	Trongol Alto	0	<i>Gaultheria mucronata</i>
P11	Trongol Alto	0	<i>Ugni molinae</i>
P11	Trongol Alto	0	<i>Empetrum rubrum</i>
P11	Trongol Alto	1	<i>Gaultheria mucronata</i>
P11	Trongol Alto	1	<i>Ugni molinae</i>
P11	Trongol Alto	1	<i>Empetrum rubrum</i>
P11	Trongol Alto	2	<i>Gaultheria mucronata</i>
P11	Trongol Alto	2	<i>Ugni molinae</i>
P11	Trongol Alto	2	<i>Empetrum rubrum</i>
P11	Trongol Alto	2	<i>Raukua laetevirens</i>
P11	Trongol Alto	2	<i>Griselinia jodinifolia</i>
P11	Trongol Alto	2	<i>Nothofagus dombeyi</i>

P11	Trongol Alto	3	<i>Nothofagus dombeyi</i>
P11	Trongol Alto	3	<i>Ugni molinae</i>
P11	Trongol Alto	3	<i>Empetrum rubrum</i>
P11	Trongol Alto	3	<i>Gaultheria mucronata</i>
P11	Trongol Alto	4	<i>Nothofagus dombeyi</i>
P11	Trongol Alto	4	<i>Ugni molinae</i>
P11	Trongol Alto	4	<i>Empetrum rubrum</i>
P11	Trongol Alto	4	<i>Gaultheria mucronata</i>
P11	Trongol Alto	4	<i>Griselinia jodinifolia</i>
P11	Trongol Alto	5	<i>Griselinia jodinifolia</i>
P11	Trongol Alto	5	<i>Gaultheria mucronata</i>
P11	Trongol Alto	5	<i>Empetrum rubrum</i>
P11	Trongol Alto	6	<i>Nothofagus dombeyi</i>
P11	Trongol Alto	6	<i>Gaultheria mucronata</i>
P11	Trongol Alto	6	<i>Empetrum rubrum</i>
P11	Trongol Alto	6	<i>Quinchamalium chilense</i>
P11	Trongol Alto	7	<i>Griselinia jodinifolia</i>
P11	Trongol Alto	7	<i>Gaultheria mucronata</i>
P11	Trongol Alto	7	<i>Empetrum rubrum</i>
P11	Trongol Alto	8	<i>Gevuina avellana</i>
P11	Trongol Alto	8	<i>Nothofagus dombeyi</i>
P11	Trongol Alto	8	<i>Ugni molinae</i>
P11	Trongol Alto	8	<i>Empetrum rubrum</i>
P11	Trongol Alto	9	<i>Griselinia jodinifolia</i>
P11	Trongol Alto	9	<i>Drimys winteri</i>
P11	Trongol Alto	9	<i>Nothofagus dombeyi</i>
P11	Trongol Alto	10	<i>Drimys winteri</i>
P11	Trongol Alto	10	<i>Desfontainia fulgens</i>
P11	Trongol Alto	10	<i>Gaultheria mucronata</i>
P11	Trongol Alto	11	<i>Nothofagus dombeyi</i>
P11	Trongol Alto	11	<i>Desfontainia fulgens</i>
P11	Trongol Alto	11	<i>Ugni molinae</i>
P11	Trongol Alto	11	<i>Empetrum rubrum</i>
P11	Trongol Alto	12	<i>Griselinia jodinifolia</i>
P11	Trongol Alto	12	<i>Nothofagus dombeyi</i>
P11	Trongol Alto	12	<i>Gaultheria mucronata</i>
P11	Trongol Alto	12	<i>Desfontainia fulgens</i>
P11	Trongol Alto	12	<i>Empetrum rubrum</i>
P11	Trongol Alto	13	<i>Drimys winteri</i>
P11	Trongol Alto	13	<i>Nothofagus dombeyi</i>
P11	Trongol Alto	13	<i>Ugni molinae</i>

P11	Trongol Alto	13	<i>Empetrum rubrum</i>
P11	Trongol Alto	14	<i>Empetrum rubrum</i>
P11	Trongol Alto	14	<i>Nothofagus dombeyi</i>
P11	Trongol Alto	14	<i>Araucaria araucana</i>
P11	Trongol Alto	14	<i>Lomatia hirsuta</i>
P11	Trongol Alto	14	<i>Ugni molinae</i>
P11	Trongol Alto	15	<i>Drimys winteri</i>
P11	Trongol Alto	15	<i>Ugni molinae</i>
P11	Trongol Alto	15	<i>Gaultheria mucronata</i>
P11	Trongol Alto	15	<i>Ovidia pillo-pillo</i>
P11	Trongol Alto	16	<i>Gaultheria mucronata</i>
P11	Trongol Alto	16	<i>Drimys winteri</i>
P11	Trongol Alto	16	<i>Nothofagus dombeyi</i>
P11	Trongol Alto	16	<i>Ugni molinae</i>
P11	Trongol Alto	16	<i>Empetrum rubrum</i>
P11	Trongol Alto	17	<i>Ugni molinae</i>
P11	Trongol Alto	17	<i>Nothofagus dombeyi</i>
P11	Trongol Alto	17	<i>Chusquea quila</i>
P11	Trongol Alto	18	<i>Griselinia jodinifolia</i>
P11	Trongol Alto	18	<i>Desfontainia fulgens</i>
P11	Trongol Alto	18	<i>Ugni molinae</i>
P11	Trongol Alto	18	<i>Nothofagus dombeyi</i>
P11	Trongol Alto	19	<i>Griselinia jodinifolia</i>
P11	Trongol Alto	19	<i>Desfontainia fulgens</i>
P11	Trongol Alto	19	<i>Ugni molinae</i>
P11	Trongol Alto	19	<i>Nothofagus dombeyi</i>
P11	Trongol Alto	20	<i>Gevuina avellana</i>
P11	Trongol Alto	20	<i>Desfontainia fulgens</i>
P11	Trongol Alto	20	<i>Ugni molinae</i>
P11	Trongol Alto	20	<i>Gaultheria mucronata</i>
P11	Trongol Alto	21	<i>Nothofagus dombeyi</i>
P11	Trongol Alto	21	<i>Desfontainia fulgens</i>
P11	Trongol Alto	21	<i>Drimys winteri</i>
P11	Trongol Alto	22	<i>Desfontainia fulgens</i>
P11	Trongol Alto	22	<i>Griselinia jodinifolia</i>
P11	Trongol Alto	22	<i>Drimys winteri</i>
P11	Trongol Alto	22	<i>Raukaua laetevirens</i>
P11	Trongol Alto	23	<i>Gaultheria mucronata</i>
P11	Trongol Alto	23	<i>Drimys winteri</i>
P11	Trongol Alto	23	<i>Desfontainia fulgens</i>
P11	Trongol Alto	23	<i>Griselinia jodinifolia</i>



P11	Trongol Alto	23	<i>Empetrum rubrum</i>
P11	Trongol Alto	24	<i>Desfontainia fulgens</i>
P11	Trongol Alto	24	<i>Griselinia jodinifolia</i>
P11	Trongol Alto	24	<i>Drimys winteri</i>
P11	Trongol Alto	24	<i>Nothofagus dombeyi</i>
P11	Trongol Alto	24	<i>Lomatia hirsuta</i>
P11	Trongol Alto	25	<i>Desfontainia fulgens</i>
P11	Trongol Alto	25	<i>Griselinia jodinifolia</i>
P11	Trongol Alto	25	<i>Drimys winteri</i>
P11	Trongol Alto	25	<i>Nothofagus dombeyi</i>
P11	Trongol Alto	25	<i>Luma apiculata</i>
P14	Trongol Alto	0	<i>Ugni molinae</i>
P14	Trongol Alto	0	<i>Nothofagus dombeyi</i>
P14	Trongol Alto	0	<i>Gaultheria mucronata</i>
P14	Trongol Alto	0	<i>Quinchamalium chilense</i>
P14	Trongol Alto	1	<i>Nothofagus dombeyi</i>
P14	Trongol Alto	1	<i>Ugni molinae</i>
P14	Trongol Alto	1	<i>Gevuina avellana</i>
P14	Trongol Alto	2	<i>Nothofagus dombeyi</i>
P14	Trongol Alto	2	<i>Ugni molinae</i>
P14	Trongol Alto	2	<i>Gaultheria mucronata</i>
P14	Trongol Alto	3	<i>Ugni molinae</i>
P14	Trongol Alto	3	<i>Gaultheria mucronata</i>
P14	Trongol Alto	3	<i>Nothofagus dombeyi</i>
P14	Trongol Alto	4	<i>Nothofagus dombeyi</i>
P14	Trongol Alto	4	<i>Desfontainia fulgens</i>
P14	Trongol Alto	4	<i>Ugni molinae</i>
P14	Trongol Alto	4	<i>Empetrum rubrum</i>
P14	Trongol Alto	5	<i>Empetrum rubrum</i>
P14	Trongol Alto	5	<i>Nothofagus dombeyi</i>
P14	Trongol Alto	5	<i>Gaultheria mucronata</i>
P14	Trongol Alto	5	<i>Ugni molinae</i>
P14	Trongol Alto	6	<i>Gaultheria mucronata</i>
P14	Trongol Alto	6	<i>Ugni molinae</i>
P14	Trongol Alto	6	<i>Griselinia jodinifolia</i>
P14	Trongol Alto	6	<i>Nothofagus dombeyi</i>
P14	Trongol Alto	6	<i>Gevuina avellana</i>
P14	Trongol Alto	7	<i>Ugni molinae</i>
P14	Trongol Alto	7	<i>Gaultheria mucronata</i>
P14	Trongol Alto	7	<i>Nothofagus dombeyi</i>
P14	Trongol Alto	7	<i>Empetrum rubrum</i>

P14	Trongol Alto	8	<i>Ugni molinae</i>
P14	Trongol Alto	8	<i>Gaultheria mucronata</i>
P14	Trongol Alto	8	<i>Nothofagus dombeyi</i>
P14	Trongol Alto	8	<i>Empetrum rubrum</i>
P14	Trongol Alto	9	<i>Ugni molinae</i>
P14	Trongol Alto	9	<i>Gaultheria mucronata</i>
P14	Trongol Alto	9	<i>Chusquea quila</i>
P14	Trongol Alto	9	<i>Empetrum rubrum</i>
P14	Trongol Alto	10	<i>Nothofagus dombeyi</i>
P14	Trongol Alto	10	<i>Chusquea quila</i>
P14	Trongol Alto	10	<i>Araucaria araucana</i>
P14	Trongol Alto	10	<i>Raukua laetevirens</i>
P14	Trongol Alto	11	<i>Nothofagus dombeyi</i>
P14	Trongol Alto	11	<i>Gaultheria mucronata</i>
P14	Trongol Alto	11	<i>Ugni molinae</i>
P14	Trongol Alto	11	<i>Griselinia jodinifolia</i>
P14	Trongol Alto	12	<i>Gaultheria mucronata</i>
P14	Trongol Alto	12	<i>Ugni molinae</i>
P14	Trongol Alto	12	<i>Griselinia jodinifolia</i>
P14	Trongol Alto	12	<i>Quinchamalium chilense</i>
P14	Trongol Alto	13	<i>Nothofagus dombeyi</i>
P14	Trongol Alto	13	<i>Desfontainia fulgens</i>
P14	Trongol Alto	13	<i>Araucaria araucana</i>
P14	Trongol Alto	13	<i>Gaultheria mucronata</i>
P14	Trongol Alto	13	<i>Ugni molinae</i>
P14	Trongol Alto	14	<i>Gaultheria mucronata</i>
P14	Trongol Alto	14	<i>Ugni molinae</i>
P14	Trongol Alto	14	<i>Nothofagus dombeyi</i>
P14	Trongol Alto	15	<i>Gaultheria mucronata</i>
P14	Trongol Alto	15	<i>Ugni molinae</i>
P14	Trongol Alto	15	<i>Griselinia jodinifolia</i>
P14	Trongol Alto	15	<i>Empetrum rubrum</i>
P14	Trongol Alto	15	<i>Berberis microphylla</i>
P14	Trongol Alto	16	<i>Griselinia jodinifolia</i>
P14	Trongol Alto	16	<i>Ugni molinae</i>
P14	Trongol Alto	16	<i>Nothofagus dombeyi</i>
P14	Trongol Alto	16	<i>Empetrum rubrum</i>
P14	Trongol Alto	17	<i>Gaultheria mucronata</i>
P14	Trongol Alto	17	<i>Griselinia jodinifolia</i>
P14	Trongol Alto	17	<i>Desfontainia fulgens</i>
P14	Trongol Alto	17	<i>Drimys winteri</i>

P14	Trongol Alto	17	<i>Nothofagus dombeyi</i>
P14	Trongol Alto	18	<i>Ugni molinae</i>
P14	Trongol Alto	18	<i>Gaultheria mucronata</i>
P14	Trongol Alto	18	<i>Desfontainia fulgens</i>
P14	Trongol Alto	18	<i>Quinchamalium chilense</i>
P14	Trongol Alto	18	<i>Empetrum rubrum</i>
P14	Trongol Alto	19	<i>Desfontainia fulgens</i>
P14	Trongol Alto	19	<i>Gaultheria mucronata</i>
P14	Trongol Alto	19	<i>Ugni molinae</i>
P14	Trongol Alto	19	<i>Empetrum rubrum</i>
P14	Trongol Alto	20	<i>Nothofagus dombeyi</i>
P14	Trongol Alto	20	<i>Gaultheria mucronata</i>
P14	Trongol Alto	20	<i>Gevuina avellana</i>
P14	Trongol Alto	20	<i>Ugni molinae</i>
P14	Trongol Alto	20	<i>Empetrum rubrum</i>
P14	Trongol Alto	21	<i>Gaultheria mucronata</i>
P14	Trongol Alto	21	<i>Griselinia jodifolia</i>
P14	Trongol Alto	21	<i>Desfontainia fulgens</i>
P14	Trongol Alto	21	<i>Nothofagus dombeyi</i>
P14	Trongol Alto	21	<i>Empetrum rubrum</i>
P14	Trongol Alto	21	<i>Embothrium coccineum</i>
P14	Trongol Alto	22	<i>Griselinia jodifolia</i>
P14	Trongol Alto	22	<i>Desfontainia fulgens</i>
P14	Trongol Alto	22	<i>Lomatia hirsuta</i>
P14	Trongol Alto	22	<i>Gevuina avellana</i>
P14	Trongol Alto	22	<i>Empetrum rubrum</i>
P14	Trongol Alto	23	<i>Lomatia hirsuta</i>
P14	Trongol Alto	23	<i>Gaultheria mucronata</i>
P14	Trongol Alto	23	<i>Quinchamalium chilense</i>
P14	Trongol Alto	23	<i>Ovidia pillo-pillo</i>
P14	Trongol Alto	23	<i>Empetrum rubrum</i>
P14	Trongol Alto	24	<i>Gaultheria mucronata</i>
P14	Trongol Alto	24	<i>Ugni molinae</i>
P14	Trongol Alto	24	<i>Embothrium coccineum</i>
P14	Trongol Alto	24	<i>Empetrum rubrum</i>
P14	Trongol Alto	25	<i>Embothrium coccineum</i>
P14	Trongol Alto	25	<i>Desfontainia fulgens</i>
P14	Trongol Alto	25	<i>Drimys winteri</i>
P14	Trongol Alto	25	<i>Griselinia jodifolia</i>
P14	Trongol Alto	25	<i>Quinchamalium chilense</i>
P14	Trongol Alto	25	<i>Empetrum rubrum</i>

P15	Trongol Alto	0	<i>Empetrum rubrum</i>
P15	Trongol Alto	0	<i>Ugni molinae</i>
P15	Trongol Alto	1	<i>Empetrum rubrum</i>
P15	Trongol Alto	1	<i>Griselinia jodinifolia</i>
P15	Trongol Alto	1	<i>Nothofagus dombeyi</i>
P15	Trongol Alto	2	<i>Empetrum rubrum</i>
P15	Trongol Alto	2	<i>Gaultheria mucronata</i>
P15	Trongol Alto	2	<i>Ugni molinae</i>
P15	Trongol Alto	3	<i>Empetrum rubrum</i>
P15	Trongol Alto	3	<i>Gevuina avellana</i>
P15	Trongol Alto	3	<i>Desfontainia fulgens</i>
P15	Trongol Alto	3	<i>Nothofagus dombeyi</i>
P15	Trongol Alto	4	<i>Empetrum rubrum</i>
P15	Trongol Alto	4	<i>Desfontainia fulgens</i>
P15	Trongol Alto	5	<i>Ugni molinae</i>
P15	Trongol Alto	5	<i>Empetrum rubrum</i>
P15	Trongol Alto	5	<i>Araucaria araucana</i>
P15	Trongol Alto	6	<i>Empetrum rubrum</i>
P15	Trongol Alto	6	<i>Desfontainia fulgens</i>
P15	Trongol Alto	6	<i>Griselinia jodinifolia</i>
P15	Trongol Alto	6	<i>Nothofagus obliqua</i>
P15	Trongol Alto	7	<i>Nothofagus dombeyi</i>
P15	Trongol Alto	7	<i>Empetrum rubrum</i>
P15	Trongol Alto	7	<i>Nothofagus obliqua</i>
P15	Trongol Alto	8	<i>Nothofagus dombeyi</i>
P15	Trongol Alto	8	<i>Empetrum rubrum</i>
P15	Trongol Alto	8	<i>Embothrium coccineum</i>
P15	Trongol Alto	8	<i>Araucaria araucana</i>
P15	Trongol Alto	8	<i>Lomatia hirsuta</i>
P15	Trongol Alto	9	<i>Nothofagus obliqua</i>
P15	Trongol Alto	9	<i>Ugni molinae</i>
P15	Trongol Alto	9	<i>Gaultheria mucronata</i>
P15	Trongol Alto	9	<i>Embothrium coccineum</i>
P15	Trongol Alto	9	<i>Empetrum rubrum</i>
P15	Trongol Alto	10	<i>Empetrum rubrum</i>
P15	Trongol Alto	10	<i>Embothrium coccineum</i>
P15	Trongol Alto	10	<i>Desfontainia fulgens</i>
P15	Trongol Alto	10	<i>Griselinia jodinifolia</i>
P15	Trongol Alto	10	<i>Gaultheria mucronata</i>
P15	Trongol Alto	11	<i>Empetrum rubrum</i>
P15	Trongol Alto	11	<i>Gaultheria mucronata</i>

P15	Trongol Alto	11	<i>Gevuina avellana</i>
P15	Trongol Alto	11	<i>Embothrium coccineum</i>
P15	Trongol Alto	12	<i>Nothofagus dombeyi</i>
P15	Trongol Alto	12	<i>Ugni molinae</i>
P15	Trongol Alto	12	<i>Gaultheria mucronata</i>
P15	Trongol Alto	12	<i>Weinmannia trichosperma</i>
P15	Trongol Alto	13	<i>Empetrum rubrum</i>
P15	Trongol Alto	13	<i>Ugni molinae</i>
P15	Trongol Alto	13	<i>Gaultheria mucronata</i>
P15	Trongol Alto	13	<i>Nothofagus dombeyi</i>
P15	Trongol Alto	14	<i>Nothofagus dombeyi</i>
P15	Trongol Alto	14	<i>Ugni molinae</i>
P15	Trongol Alto	14	<i>Gaultheria mucronata</i>
P15	Trongol Alto	14	<i>Empetrum rubrum</i>
P15	Trongol Alto	14	<i>Quinchamalium chilense</i>
P15	Trongol Alto	15	<i>Nothofagus dombeyi</i>
P15	Trongol Alto	15	<i>Griselinia jodifolia</i>
P15	Trongol Alto	15	<i>Gaultheria mucronata</i>
P15	Trongol Alto	15	<i>Ugni molinae</i>
P15	Trongol Alto	15	<i>Empetrum rubrum</i>
P15	Trongol Alto	16	<i>Empetrum rubrum</i>
P15	Trongol Alto	16	<i>Quinchamalium chilense</i>
P15	Trongol Alto	16	<i>Gaultheria mucronata</i>
P15	Trongol Alto	16	<i>Ugni molinae</i>
P15	Trongol Alto	16	<i>Griselinia jodifolia</i>
P15	Trongol Alto	16	<i>Nothofagus dombeyi</i>
P15	Trongol Alto	17	<i>Empetrum rubrum</i>
P15	Trongol Alto	17	<i>Gaultheria mucronata</i>
P15	Trongol Alto	17	<i>Ugni molinae</i>
P15	Trongol Alto	18	<i>Nothofagus dombeyi</i>
P15	Trongol Alto	18	<i>Gaultheria mucronata</i>
P15	Trongol Alto	18	<i>Ugni molinae</i>
P15	Trongol Alto	19	<i>Empetrum rubrum</i>
P15	Trongol Alto	19	<i>Gaultheria mucronata</i>
P15	Trongol Alto	19	<i>Ugni molinae</i>
P15	Trongol Alto	20	<i>Empetrum rubrum</i>
P15	Trongol Alto	20	<i>Ugni molinae</i>
P15	Trongol Alto	20	<i>Gaultheria mucronata</i>
P15	Trongol Alto	20	<i>Gevuina avellana</i>
P15	Trongol Alto	20	<i>Desfontainia fulgens</i>
P15	Trongol Alto	21	<i>Gevuina avellana</i>

P15	Trongol Alto	21	<i>Gaultheria mucronata</i>
P15	Trongol Alto	21	<i>Desfontainia fulgens</i>
P15	Trongol Alto	21	<i>Empetrum rubrum</i>
P15	Trongol Alto	22	<i>Gaultheria mucronata</i>
P15	Trongol Alto	22	<i>Empetrum rubrum</i>
P15	Trongol Alto	22	<i>Ugni molinae</i>
P15	Trongol Alto	22	<i>Nothofagus dombeyi</i>
P15	Trongol Alto	23	<i>Empetrum rubrum</i>
P15	Trongol Alto	23	<i>Nothofagus dombeyi</i>
P15	Trongol Alto	23	<i>Ovidia pillo-pillo</i>
P15	Trongol Alto	23	<i>Araucaria araucana</i>
P15	Trongol Alto	23	<i>Embothrium coccineum</i>
P15	Trongol Alto	23	<i>Ugni molinae</i>
P15	Trongol Alto	24	<i>Araucaria araucana</i>
P15	Trongol Alto	24	<i>Nothofagus dombeyi</i>
P15	Trongol Alto	24	<i>Gaultheria mucronata</i>
P15	Trongol Alto	24	<i>Ugni molinae</i>
P15	Trongol Alto	24	<i>Empetrum rubrum</i>
P15	Trongol Alto	25	<i>Ugni molinae</i>
P15	Trongol Alto	25	<i>Chusquea quila</i>
P15	Trongol Alto	25	<i>Raukava laetevirens</i>
P20	Trongol Alto	0	<i>Luma apiculata</i>
P20	Trongol Alto	0	<i>Griselinia jodinifolia</i>
P20	Trongol Alto	0	<i>Drimys winteri</i>
P20	Trongol Alto	1	<i>Luma apiculata</i>
P20	Trongol Alto	1	<i>Boquila trifoliolata</i>
P20	Trongol Alto	2	<i>Luma apiculata</i>
P20	Trongol Alto	2	<i>Boquila trifoliolata</i>
P20	Trongol Alto	2	<i>Drimys winteri</i>
P20	Trongol Alto	3	<i>Luma apiculata</i>
P20	Trongol Alto	4	<i>Lapageria rosea</i>
P20	Trongol Alto	4	<i>Griselinia jodinifolia</i>
P20	Trongol Alto	4	<i>Luma apiculata</i>
P20	Trongol Alto	5	<i>Griselinia jodinifolia</i>
P20	Trongol Alto	5	<i>Luma apiculata</i>
P20	Trongol Alto	5	<i>Boquila trifoliolata</i>
P20	Trongol Alto	5	<i>Drimys winteri</i>
P20	Trongol Alto	6	<i>Griselinia jodinifolia</i>
P20	Trongol Alto	6	<i>Boquila trifoliolata</i>
P20	Trongol Alto	6	<i>Luma apiculata</i>
P20	Trongol Alto	7	<i>Luma apiculata</i>

P20	Trongol Alto	7	<i>Griselinia jodiniifolia</i>
P20	Trongol Alto	8	<i>Luma apiculata</i>
P20	Trongol Alto	8	<i>Lapageria rosea</i>
P20	Trongol Alto	8	<i>Boquila trifoliolata</i>
P20	Trongol Alto	8	<i>Drimys winteri</i>
P20	Trongol Alto	9	<i>Boquila trifoliolata</i>
P20	Trongol Alto	9	<i>Luma apiculata</i>
P20	Trongol Alto	10	<i>Luma apiculata</i>
P20	Trongol Alto	11	<i>Griselinia jodiniifolia</i>
P20	Trongol Alto	11	<i>Luma apiculata</i>
P20	Trongol Alto	12	<i>Griselinia jodiniifolia</i>
P20	Trongol Alto	12	<i>Luma apiculata</i>
P20	Trongol Alto	13	<i>Griselinia jodiniifolia</i>
P20	Trongol Alto	13	<i>Boquila trifoliolata</i>
P20	Trongol Alto	13	<i>Luma apiculata</i>
P20	Trongol Alto	13	<i>Nothofagus obliqua</i>
P20	Trongol Alto	14	<i>Nothofagus obliqua</i>
P20	Trongol Alto	15	<i>Luma apiculata</i>
P20	Trongol Alto	16	<i>Luma apiculata</i>
P20	Trongol Alto	16	<i>Griselinia jodiniifolia</i>
P20	Trongol Alto	17	<i>Luma apiculata</i>
P20	Trongol Alto	17	<i>Drimys winteri</i>
P20	Trongol Alto	18	<i>Escallonia aff. illinita</i>
P20	Trongol Alto	18	<i>Luma apiculata</i>
P20	Trongol Alto	19	<i>Drimys winteri</i>
P20	Trongol Alto	19	<i>Escallonia aff. illinita</i>
P20	Trongol Alto	20	<i>Boquila trifoliolata</i>
P20	Trongol Alto	20	<i>Luma apiculata</i>
P20	Trongol Alto	21	<i>Drimys winteri</i>
P20	Trongol Alto	21	<i>Luma apiculata</i>
P20	Trongol Alto	22	<i>Luma apiculata</i>
P20	Trongol Alto	22	<i>Gaultheria mucronata</i>
P20	Trongol Alto	23	<i>Nothofagus obliqua</i>
P20	Trongol Alto	23	<i>Griselinia jodiniifolia</i>
P20	Trongol Alto	23	<i>Raukaua laetevirens</i>
P20	Trongol Alto	23	<i>Boquila trifoliolata</i>
P20	Trongol Alto	23	<i>Drimys winteri</i>
P20	Trongol Alto	23	<i>Nothofagus dombeyi</i>
P20	Trongol Alto	23	<i>Saxegothaea conspicua</i>
P20	Trongol Alto	24	<i>Griselinia jodiniifolia</i>
P20	Trongol Alto	24	<i>Mutisia sp.</i>

P20	Trongol Alto	24	<i>Raukava laetevirens</i>
P20	Trongol Alto	24	<i>boquila trifoliolata</i>
P20	Trongol Alto	24	<i>Ovidia pillo-pillo</i>
P20	Trongol Alto	24	<i>Luma apiculata</i>
P20	Trongol Alto	25	<i>Griselinia jodinifolia</i>
P20	Trongol Alto	25	<i>Nothofagus obliqua</i>
P17	Trongol Alto	0	<i>Griselinia jodinifolia</i>
P17	Trongol Alto	0	<i>Berberis microphylla</i>
P17	Trongol Alto	0	<i>Rubus ulmifolius</i>
P17	Trongol Alto	0	<i>Gaultheria mucronata</i>
P17	Trongol Alto	1	<i>Berberis microphylla</i>
P17	Trongol Alto	1	<i>Gaultheria mucronata</i>
P17	Trongol Alto	1	<i>Nothofagus obliqua</i>
P17	Trongol Alto	2	<i>Rubus ulmifolius</i>
P17	Trongol Alto	2	<i>Rosa rubiginosa</i>
P17	Trongol Alto	2	<i>Berberis microphylla</i>
P17	Trongol Alto	2	<i>Ovidia pillo-pillo</i>
P17	Trongol Alto	3	<i>Ovidia pillo-pillo</i>
P17	Trongol Alto	3	<i>Gaultheria mucronata</i>
P17	Trongol Alto	4	<i>Gaultheria mucronata</i>
P17	Trongol Alto	4	<i>Nothofagus obliqua</i>
P17	Trongol Alto	5	<i>Gaultheria mucronata</i>
P17	Trongol Alto	5	<i>Nothofagus obliqua</i>
P17	Trongol Alto	5	<i>Ovidia pillo-pillo</i>
P17	Trongol Alto	6	<i>Gaultheria mucronata</i>
P17	Trongol Alto	6	<i>Nothofagus obliqua</i>
P17	Trongol Alto	7	<i>Embothrium coccineum</i>
P17	Trongol Alto	7	<i>Gaultheria mucronata</i>
P17	Trongol Alto	7	<i>Ovidia pillo-pillo</i>
P17	Trongol Alto	7	<i>Rosa rubiginosa</i>
P17	Trongol Alto	8	<i>Griselinia jodinifolia</i>
P17	Trongol Alto	8	<i>Rubus ulmifolius</i>
P17	Trongol Alto	8	<i>Embothrium coccineum</i>
P17	Trongol Alto	8	<i>Rosa rubiginosa</i>
P17	Trongol Alto	8	<i>Gaultheria mucronata</i>
P17	Trongol Alto	9	<i>Gaultheria mucronata</i>
P17	Trongol Alto	10	<i>Nothofagus obliqua</i>
P17	Trongol Alto	10	<i>Gaultheria mucronata</i>
P17	Trongol Alto	10	<i>Ribes integrifolium</i>
P17	Trongol Alto	11	<i>Gaultheria mucronata</i>
P17	Trongol Alto	11	<i>Nothofagus obliqua</i>



P17	Trongol Alto	12	<i>Gaultheria mucronata</i>
P17	Trongol Alto	13	<i>Gaultheria mucronata</i>
P17	Trongol Alto	13	<i>Nothofagus obliqua</i>
P17	Trongol Alto	14	<i>Nothofagus obliqua</i>
P17	Trongol Alto	14	<i>Gaultheria mucronata</i>
P17	Trongol Alto	14	<i>Luma apiculata</i>
P17	Trongol Alto	15	<i>Gaultheria mucronata</i>
P17	Trongol Alto	15	<i>Luma apiculata</i>
P17	Trongol Alto	16	<i>Gaultheria mucronata</i>
P17	Trongol Alto	16	<i>Alstroemeria aurea</i>
P17	Trongol Alto	17	<i>Lomatia hirsuta</i>
P17	Trongol Alto	17	<i>Gaultheria mucronata</i>
P17	Trongol Alto	18	<i>Gaultheria mucronata</i>
P17	Trongol Alto	19	<i>Gaultheria mucronata</i>
P17	Trongol Alto	20	<i>Gaultheria mucronata</i>
P17	Trongol Alto	20	<i>Embothrium coccineum</i>
P17	Trongol Alto	20	<i>Nothofagus obliqua</i>
P17	Trongol Alto	21	<i>Gaultheria mucronata</i>
P17	Trongol Alto	21	<i>Ovidia pillo-pillo</i>
P17	Trongol Alto	22	<i>Gaultheria mucronata</i>
P17	Trongol Alto	23	<i>Gaultheria mucronata</i>
P17	Trongol Alto	23	<i>Luma apiculata</i>
P17	Trongol Alto	23	<i>Araucaria araucana</i>
P17	Trongol Alto	24	<i>Gaultheria mucronata</i>
P17	Trongol Alto	24	<i>Embothrium coccineum</i>
P17	Trongol Alto	25	<i>Araucaria araucana</i>
P17	Trongol Alto	25	<i>Gaultheria mucronata</i>
P17	Trongol Alto	25	<i>Nothofagus obliqua</i>
P19	Trongol Alto	0	<i>Nothofagus obliqua</i>
P19	Trongol Alto	0	<i>Ugni molinae</i>
P19	Trongol Alto	1	<i>Gaultheria mucronata</i>
P19	Trongol Alto	1	<i>Nothofagus obliqua</i>
P19	Trongol Alto	1	<i>Gaultheria mucronata</i>
P19	Trongol Alto	2	<i>Gaultheria mucronata</i>
P19	Trongol Alto	2	<i>Ugni molinae</i>
P19	Trongol Alto	2	<i>Nothofagus obliqua</i>
P19	Trongol Alto	3	<i>Nothofagus obliqua</i>
P19	Trongol Alto	3	<i>Ugni molinae</i>
P19	Trongol Alto	3	<i>Rubus ulmifolius</i>
P19	Trongol Alto	4	<i>Gaultheria mucronata</i>
P19	Trongol Alto	5	<i>Nothofagus obliqua</i>

P19	Trongol Alto	5	<i>Gaultheria mucronata</i>
P19	Trongol Alto	6	<i>Nothofagus obliqua</i>
P19	Trongol Alto	6	<i>Gaultheria mucronata</i>
P19	Trongol Alto	7	<i>Nothofagus obliqua</i>
P19	Trongol Alto	7	<i>Griselinia jodifolia</i>
P19	Trongol Alto	8	<i>Griselinia jodifolia</i>
P19	Trongol Alto	8	<i>Ugni molinae</i>
P19	Trongol Alto	9	<i>Gevuina avellana</i>
P19	Trongol Alto	9	<i>Nothofagus obliqua</i>
P19	Trongol Alto	9	<i>Griselinia jodifolia</i>
P19	Trongol Alto	9	<i>Lapageria rosea</i>
P19	Trongol Alto	10	<i>Griselinia jodifolia</i>
P19	Trongol Alto	10	<i>Gevuina avellana</i>
P19	Trongol Alto	11	<i>Embothrium coccineum</i>
P19	Trongol Alto	11	<i>Gevuina avellana</i>
P19	Trongol Alto	12	<i>Gevuina avellana</i>
P19	Trongol Alto	12	<i>Drimys winteri</i>
P19	Trongol Alto	12	<i>Persea lingue</i>
P19	Trongol Alto	13	<i>Gevuina avellana</i>
P19	Trongol Alto	13	<i>Griselinia jodifolia</i>
P19	Trongol Alto	14	<i>Embothrium coccineum</i>
P19	Trongol Alto	14	<i>Griselinia jodifolia</i>
P19	Trongol Alto	15	<i>Griselinia jodifolia</i>
P19	Trongol Alto	15	<i>Nothofagus obliqua</i>
P19	Trongol Alto	16	<i>Griselinia jodifolia</i>
P19	Trongol Alto	16	<i>Gevuina avellana</i>
P19	Trongol Alto	16	<i>Embothrium coccineum</i>
P19	Trongol Alto	17	<i>Gevuina avellana</i>
P19	Trongol Alto	17	<i>Ugni molinae</i>
P19	Trongol Alto	18	<i>Ugni molinae</i>
P19	Trongol Alto	18	<i>Griselinia jodifolia</i>
P19	Trongol Alto	19	<i>Embothrium coccineum</i>
P19	Trongol Alto	19	<i>Griselinia jodifolia</i>
P19	Trongol Alto	19	<i>Nothofagus obliqua</i>
P19	Trongol Alto	20	<i>Griselinia jodifolia</i>
P19	Trongol Alto	20	<i>Gevuina avellana</i>
P19	Trongol Alto	21	<i>Griselinia jodifolia</i>
P19	Trongol Alto	21	<i>Gevuina avellana</i>
P19	Trongol Alto	22	<i>Gevuina avellana</i>
P19	Trongol Alto	22	<i>Griselinia jodifolia</i>
P19	Trongol Alto	22	<i>Raukua laetevirens</i>

P19	Trongol Alto	23	<i>Ugni molinae</i>
P19	Trongol Alto	23	<i>Gevuina avellana</i>
P19	Trongol Alto	23	<i>Elytropus chilensis</i>
P19	Trongol Alto	24	<i>Griselinia jodinifolia</i>
P19	Trongol Alto	25	<i>Griselinia jodinifolia</i>
P29	Caramávida	0	<i>Luma apiculata</i>
P29	Caramávida	0	<i>Chusquea quila</i>
P29	Caramávida	0	<i>Lapageria rosea</i>
P29	Caramávida	1	<i>Chusquea quila</i>
P29	Caramávida	1	<i>Eryngium paniculatum</i>
P29	Caramávida	2	<i>Chusquea quila</i>
P29	Caramávida	3	<i>Chusquea quila</i>
P29	Caramávida	3	<i>Eryngium paniculatum</i>
P29	Caramávida	3	<i>Lapageria rosea</i>
P29	Caramávida	4	<i>Archidasphyllum diacanthoides</i>
P29	Caramávida	4	<i>Chusquea quila</i>
P29	Caramávida	5	<i>Campsidium valdivianum</i>
P29	Caramávida	5	<i>Archidasphyllum diacanthoides</i>
P29	Caramávida	5	<i>Chusquea quila</i>
P29	Caramávida	6	<i>Chusquea quila</i>
P29	Caramávida	7	<i>Rhaphithamnus spinosus</i>
P29	Caramávida	7	<i>Campsidium valdivianum</i>
P29	Caramávida	7	<i>Azara lanceolata</i>
P29	Caramávida	7	<i>Elytropus chilensis</i>
P29	Caramávida	7	<i>Persea lingue</i>
P29	Caramávida	7	<i>Caldcluvia paniculata</i>
P29	Caramávida	7	<i>boquila trifoliolata</i>
P29	Caramávida	8	<i>Chusquea quila</i>
P29	Caramávida	9	<i>Chusquea quila</i>
P29	Caramávida	9	<i>boquila trifoliolata</i>
P29	Caramávida	9	<i>Gevuina avellana</i>
P29	Caramávida	10	SIN
P29	Caramávida	11	<i>Persea lingue</i>
P29	Caramávida	12	<i>Caldcluvia paniculata</i>
P29	Caramávida	12	<i>Amomyrtus luma</i>
P29	Caramávida	13	<i>Amomyrtus luma</i>
P29	Caramávida	13	<i>Persea lingue</i>
P29	Caramávida	14	<i>Amomyrtus luma</i>
P29	Caramávida	14	<i>Gevuina avellana</i>

P29	Caramávida	15	<i>Chusquea quila</i>
P29	Caramávida	15	<i>Eryngium paniculatum</i>
P29	Caramávida	15	<i>Amomyrtus luma</i>
P29	Caramávida	16	<i>Chusquea quila</i>
P29	Caramávida	17	<i>Chusquea quila</i>
P29	Caramávida	17	<i>Lapageria rosea</i>
P29	Caramávida	17	<i>Persea lingue</i>
P29	Caramávida	18	<i>Persea lingue</i>
P29	Caramávida	18	<i>Gevuina avellana</i>
P29	Caramávida	18	<i>Chusquea quila</i>
P29	Caramávida	19	<i>Eucryphia cordifolia</i>
P29	Caramávida	19	<i>Caldcluvia paniculata</i>
P29	Caramávida	19	<i>Persea lingue</i>
P29	Caramávida	20	<i>Persea lingue</i>
P29	Caramávida	20	<i>Chusquea quila</i>
P29	Caramávida	21	<i>Chusquea quila</i>
P29	Caramávida	22	<i>Caldcluvia paniculata</i>
P29	Caramávida	22	<i>Amomyrtus luma</i>
P29	Caramávida	23	<i>Chusquea quila</i>
P29	Caramávida	23	<i>Amomyrtus luma</i>
P29	Caramávida	24	<i>Persea lingue</i>
P29	Caramávida	24	<i>Chusquea quila</i>
P29	Caramávida	25	<i>Gevuina avellana</i>
P29	Caramávida	25	<i>Lapageria rosea</i>
P29	Caramávida	25	<i>Lophosoria quadripinnata</i>
P29	Caramávida	25	<i>Chusquea quila</i>
P28	Caramávida	0	<i>Chusquea quila</i>
P28	Caramávida	0	<i>Amomyrtus luma</i>
P28	Caramávida	0	<i>Drimys winteri</i>
P28	Caramávida	0	<i>Desfontainia fulgens</i>
P28	Caramávida	0	<i>Gaultheria mucronata</i>
P28	Caramávida	0	<i>Lomatia ferruginea</i>
P28	Caramávida	1	<i>Luma chequen</i>
P28	Caramávida	1	<i>Gaultheria mucronata</i>
P28	Caramávida	1	<i>Desfontainia fulgens</i>
P28	Caramávida	2	<i>Gevuina avellana</i>
P28	Caramávida	2	<i>Drimys winteri</i>
P28	Caramávida	2	<i>Amomyrtus luma</i>
P28	Caramávida	2	<i>Desfontainia fulgens</i>
P28	Caramávida	3	<i>Desfontainia fulgens</i>
P28	Caramávida	3	<i>Amomyrtus luma</i>

P28	Caramávida	4	<i>Drimys winteri</i>
P28	Caramávida	4	<i>Chusquea quila</i>
P28	Caramávida	5	<i>Gaultheria mucronata</i>
P28	Caramávida	5	<i>Chusquea quila</i>
P28	Caramávida	6	SIN
P28	Caramávida	7	<i>Gaultheria mucronata</i>
P28	Caramávida	7	<i>Chusquea quila</i>
P28	Caramávida	8	SIN
P28	Caramávida	9	<i>Gaultheria mucronata</i>
P28	Caramávida	9	<i>Desfontainia fulgens</i>
P28	Caramávida	10	<i>Azara lanceolata</i>
P28	Caramávida	10	<i>Drimys winteri</i>
P28	Caramávida	10	<i>Gaultheria mucronata</i>
P28	Caramávida	11	<i>Gaultheria mucronata</i>
P28	Caramávida	11	<i>Azara lanceolata</i>
P28	Caramávida	12	<i>Gaultheria mucronata</i>
P28	Caramávida	12	<i>Chusquea quila</i>
P28	Caramávida	13	<i>Gaultheria mucronata</i>
P28	Caramávida	14	<i>Ribes integrifolium</i>
P28	Caramávida	14	<i>Amomyrtus luma</i>
P28	Caramávida	15	<i>Gaultheria mucronata</i>
P28	Caramávida	15	<i>Drimys winteri</i>
P28	Caramávida	16	<i>Gaultheria mucronata</i>
P28	Caramávida	17	<i>Gaultheria mucronata</i>
P28	Caramávida	18	<i>Gaultheria mucronata</i>
P28	Caramávida	18	<i>Gevuina avellana</i>
P28	Caramávida	19	<i>Gaultheria mucronata</i>
P28	Caramávida	20	<i>Gaultheria mucronata</i>
P28	Caramávida	21	<i>Gaultheria mucronata</i>
P28	Caramávida	21	<i>Gevuina avellana</i>
P28	Caramávida	22	<i>Gaultheria mucronata</i>
P28	Caramávida	22	<i>Gevuina avellana</i>
P28	Caramávida	23	SIN
P28	Caramávida	24	<i>Gaultheria mucronata</i>
P28	Caramávida	25	<i>Gaultheria mucronata</i>
P28	Caramávida	25	<i>Nothofagus obliqua</i>
P28	Caramávida	25	<i>Archidasphyllum diacanthoides</i>
P30	Caramávida	0	<i>Luma chequen</i>
P30	Caramávida	1	<i>Amomyrtus luma</i>
P30	Caramávida	1	<i>Drimys winteri</i>

P30	Caramávida	1	<i>Araucaria araucana</i>
P30	Caramávida	1	<i>Gaultheria mucronata</i>
P30	Caramávida	2	<i>Gaultheria mucronata</i>
P30	Caramávida	2	<i>Drimys winteri</i>
P30	Caramávida	2	<i>Gevuina avellana</i>
P30	Caramávida	2	<i>Chusquea quila</i>
P30	Caramávida	3	<i>Gaultheria mucronata</i>
P30	Caramávida	3	<i>Drimys winteri</i>
P30	Caramávida	4	<i>Chusquea quila</i>
P30	Caramávida	4	<i>Gevuina avellana</i>
P30	Caramávida	4	<i>Drimys winteri</i>
P30	Caramávida	5	<i>Drimys winteri</i>
P30	Caramávida	5	<i>Gevuina avellana</i>
P30	Caramávida	5	<i>Elytropus chilensis</i>
P30	Caramávida	6	<i>Gevuina avellana</i>
P30	Caramávida	6	<i>Drimys winteri</i>
P30	Caramávida	6	<i>Amomyrtus luma</i>
P30	Caramávida	6	<i>Desfontainia fulgens</i>
P30	Caramávida	7	<i>Luma chequen</i>
P30	Caramávida	7	<i>Amomyrtus luma</i>
P30	Caramávida	8	<i>Luma chequen</i>
P30	Caramávida	8	<i>Chusquea quila</i>
P30	Caramávida	9	<i>AMomyrtus luma</i>
P30	Caramávida	9	<i>Lomatia ferruginea</i>
P30	Caramávida	10	<i>Campsidium valdivianum</i>
P30	Caramávida	10	<i>Luma chequen</i>
P30	Caramávida	10	<i>AMomyrtus luma</i>
P30	Caramávida	10	<i>Drimys winteri</i>
P30	Caramávida	11	<i>Drimys winteri</i>
P30	Caramávida	11	<i>Gaultheria mucronata</i>
P30	Caramávida	11	<i>Amomyrtus luma</i>
P30	Caramávida	12	SIN
P30	Caramávida	13	<i>Gevuina avellana</i>
P30	Caramávida	13	<i>Drimys winteri</i>
P30	Caramávida	13	<i>Desfontainia fulgens</i>
P30	Caramávida	14	<i>Gaultheria mucronata</i>
P30	Caramávida	14	<i>Desfontainia fulgens</i>
P30	Caramávida	15	<i>Chusquea quila</i>
P30	Caramávida	15	<i>Gaultheria mucronata</i>
P30	Caramávida	15	<i>Araucaria araucana</i>
P30	Caramávida	16	<i>Gaultheria mucronata</i>

P30	Caramávida	16	<i>Chusquea quila</i>
P30	Caramávida	16	<i>Gevuina avellana</i>
P30	Caramávida	17	<i>Gevuina avellana</i>
P30	Caramávida	17	<i>Lomariocycas magellanica</i>
P30	Caramávida	17	<i>Campsidium valdivianum</i>
P30	Caramávida	18	<i>Chusquea quila</i>
P30	Caramávida	18	<i>Araucaria araucana</i>
P30	Caramávida	18	<i>Lomariocycas magellanica</i>
P30	Caramávida	19	<i>Luma chequen</i>
P30	Caramávida	19	<i>Chusquea quila</i>
P30	Caramávida	20	<i>Gevuina avellana</i>
P30	Caramávida	20	<i>Amomyrtus luma</i>
P30	Caramávida	20	<i>Araucaria araucana</i>
P30	Caramávida	20	<i>Drimys winteri</i>
P30	Caramávida	21	<i>Gaultheria mucronata</i>
P30	Caramávida	21	<i>Drimys winteri</i>
P30	Caramávida	21	<i>Amomyrtus luma</i>
P30	Caramávida	22	<i>Drimys winteri</i>
P30	Caramávida	22	<i>Chusquea quila</i>
P30	Caramávida	22	<i>Gaultheria mucronata</i>
P30	Caramávida	23	<i>Gevuina avellana</i>
P30	Caramávida	23	<i>Gaultheria mucronata</i>
P30	Caramávida	23	<i>Drimys winteri</i>
P30	Caramávida	23	<i>Chusquea quila</i>
P30	Caramávida	23	<i>Campsidium valdivianum</i>
P30	Caramávida	23	<i>Luma chequen</i>
P30	Caramávida	24	<i>Gaultheria mucronata</i>
P30	Caramávida	24	<i>Gevuina avellana</i>
P30	Caramávida	24	<i>Drimys winteri</i>
P30	Caramávida	25	<i>Gaultheria mucronata</i>
P30	Caramávida	25	<i>Gevuina avellana</i>
P30	Caramávida	25	<i>Drimys winteri</i>
P30	Caramávida	25	<i>Amomyrtus luma</i>
P27	Caramávida	0	<i>Luma chequen</i>
P27	Caramávida	1	<i>Amomyrtus luma</i>
P27	Caramávida	1	<i>Gaultheria mucronata</i>
P27	Caramávida	2	<i>Gaultheria mucronata</i>
P27	Caramávida	3	<i>Gaultheria mucronata</i>
P27	Caramávida	3	<i>Drimys winteri</i>
P27	Caramávida	4	<i>Drimys winteri</i>
P27	Caramávida	4	<i>Raukua laetevirens</i>

P27	Caramávida	5	<i>Gaultheria mucronata</i>
P27	Caramávida	5	<i>Chusquea quila</i>
P27	Caramávida	6	<i>Nothofagus obliqua</i>
P27	Caramávida	6	<i>Drimys winteri</i>
P27	Caramávida	6	<i>Raukaua laetevirens</i>
P27	Caramávida	6	<i>Desfontainia fulgens</i>
P27	Caramávida	7	<i>Gevuina avellana</i>
P27	Caramávida	7	<i>Chusquea quila</i>
P27	Caramávida	7	<i>Gaultheria mucronata</i>
P27	Caramávida	8	<i>Chusquea quila</i>
P27	Caramávida	8	<i>Gaultheria mucronata</i>
P27	Caramávida	8	<i>Araucaria araucana</i>
P27	Caramávida	9	<i>Gaultheria mucronata</i>
P27	Caramávida	9	<i>Gevuina avellana</i>
P27	Caramávida	10	<i>Gaultheria mucronata</i>
P27	Caramávida	11	<i>Gaultheria mucronata</i>
P27	Caramávida	12	<i>Gaultheria mucronata</i>
P27	Caramávida	13	<i>Gaultheria mucronata</i>
P27	Caramávida	13	<i>Amomyrtus luma</i>
P27	Caramávida	14	<i>Drimys winteri</i>
P27	Caramávida	14	<i>Gaultheria mucronata</i>
P27	Caramávida	15	SIN
P27	Caramávida	16	<i>Gaultheria mucronata</i>
P27	Caramávida	17	<i>Gaultheria mucronata</i>
P27	Caramávida	17	<i>Desfontainia fulgens</i>
P27	Caramávida	18	<i>Gaultheria mucronata</i>
P27	Caramávida	19	<i>Gaultheria mucronata</i>
P27	Caramávida	19	<i>Desfontainia fulgens</i>
P27	Caramávida	20	<i>Gaultheria mucronata</i>
P27	Caramávida	21	<i>Archidasphyllum diacanthoides</i>
P27	Caramávida	21	<i>Gaultheria mucronata</i>
P27	Caramávida	22	SIN
P27	Caramávida	23	<i>Lomatia dentata</i>
P27	Caramávida	23	<i>Gevuina avellana</i>
P27	Caramávida	23	<i>Drimys winteri</i>
P27	Caramávida	23	<i>Araucaria araucana</i>
P27	Caramávida	24	<i>Gevuina avellana</i>
P27	Caramávida	25	<i>Gevuina avellana</i>
P27	Caramávida	25	<i>Desfontainia fulgens</i>
P27	Caramávida	25	<i>Mitraria coccinea</i>



P25	Caramávida	0	<i>Osmorhiza berteroi</i>
P25	Caramávida	0	<i>Acaena ovalifolia</i>
P25	Caramávida	1	<i>Gaultheria mucronata</i>
P25	Caramávida	1	<i>Araucaria araucana</i>
P25	Caramávida	1	<i>Nothofagus dombeyi</i>
P25	Caramávida	2	<i>Dioscorea reticulata</i>
P25	Caramávida	3	<i>Osmorhiza berteroi</i>
P25	Caramávida	3	<i>Gaultheria mucronata</i>
P25	Caramávida	4	<i>Gaultheria mucronata</i>
P25	Caramávida	4	<i>Raukua laetevirens</i>
P25	Caramávida	5	<i>Gaultheria mucronata</i>
P25	Caramávida	6	<i>Gaultheria mucronata</i>
P25	Caramávida	6	<i>Raukua laetevirens</i>
P25	Caramávida	7	<i>Gaultheria mucronata</i>
P25	Caramávida	7	<i>Azara lanceolata</i>
P25	Caramávida	7	<i>Luma apiculata</i>
P25	Caramávida	7	<i>Gaultheria mucronata</i>
P25	Caramávida	8	<i>Raukua laetevirens</i>
P25	Caramávida	8	<i>Gaultheria mucronata</i>
P25	Caramávida	9	<i>Luma chequen</i>
P25	Caramávida	9	<i>Gaultheria mucronata</i>
P25	Caramávida	9	<i>Chusquea quila</i>
P25	Caramávida	10	<i>Osmorhiza berteroi</i>
P25	Caramávida	10	<i>Chusquea quila</i>
P25	Caramávida	10	<i>Gaultheria mucronata</i>
P25	Caramávida	11	<i>Gaultheria mucronata</i>
P25	Caramávida	12	<i>Gaultheria mucronata</i>
P25	Caramávida	12	<i>Raukua laetevirens</i>
P25	Caramávida	12	<i>Osmorhiza berteroi</i>
P25	Caramávida	12	<i>Azara lanceolata</i>
P25	Caramávida	13	<i>Chusquea quila</i>
P25	Caramávida	13	<i>Gaultheria mucronata</i>
P25	Caramávida	14	<i>Gaultheria mucronata</i>
P25	Caramávida	14	<i>Raukua laetevirens</i>
P25	Caramávida	14	<i>Berberis darwinii</i>
P25	Caramávida	15	<i>Gaultheria mucronata</i>
P25	Caramávida	15	<i>Raukua laetevirens</i>
P25	Caramávida	15	<i>Osmorhiza berteroi</i>
P25	Caramávida	15	<i>Dioscorea reticulata</i>
P25	Caramávida	16	<i>Gaultheria mucronata</i>
P25	Caramávida	16	<i>Osmorhiza berteroi</i>

P25	Caramávida	17	<i>Raukaua laetevirens</i>
P25	Caramávida	17	<i>Lomatia dentata</i>
P25	Caramávida	17	<i>Gaultheria mucronata</i>
P25	Caramávida	18	<i>Araucaria araucana</i>
P25	Caramávida	18	<i>Raukaua laetevirens</i>
P25	Caramávida	18	<i>Gaultheria mucronata</i>
P25	Caramávida	19	<i>Raukaua laetevirens</i>
P25	Caramávida	19	<i>Berberis darwinii</i>
P25	Caramávida	19	<i>Gaultheria mucronata</i>
P25	Caramávida	20	<i>Raukaua laetevirens</i>
P25	Caramávida	20	<i>Gaultheria mucronata</i>
P25	Caramávida	21	<i>Gaultheria mucronata</i>
P25	Caramávida	21	<i>Luma chequen</i>
P25	Caramávida	21	<i>Chusquea quila</i>
P25	Caramávida	22	<i>Osmorhiza berteroi</i>
P25	Caramávida	22	<i>Raukaua laetevirens</i>
P25	Caramávida	22	<i>Gaultheria mucronata</i>
P25	Caramávida	23	<i>Raukaua laetevirens</i>
P25	Caramávida	23	<i>Nothofagus dombeyi</i>
P25	Caramávida	23	<i>Araucaria araucana</i>
P25	Caramávida	24	<i>Gaultheria mucronata</i>
P25	Caramávida	25	<i>Raukaua laetevirens</i>
P25	Caramávida	25	<i>Araucaria araucana</i>
P25	Caramávida	25	<i>Gaultheria mucronata</i>
P24	Caramávida	0	<i>Desfontainia fulgens</i>
P24	Caramávida	0	<i>Gaultheria mucronata</i>
P24	Caramávida	0	<i>Araucaria araucana</i>
P24	Caramávida	1	<i>Raukaua laetevirens</i>
P24	Caramávida	1	<i>Desfontainia fulgens</i>
P24	Caramávida	2	<i>Berberis trigona</i>
P24	Caramávida	2	<i>Gaultheria mucronata</i>
P24	Caramávida	2	<i>Desfontainia fulgens</i>
P24	Caramávida	2	<i>Osmorhiza berteroi</i>
P24	Caramávida	3	<i>Nothofagus dombeyi</i>
P24	Caramávida	3	<i>Gaultheria mucronata</i>
P24	Caramávida	4	<i>Gaultheria mucronata</i>
P24	Caramávida	4	<i>Osmorhiza berteroi</i>
P24	Caramávida	4	<i>Raukaua laetevirens</i>
P24	Caramávida	5	<i>Gaultheria mucronata</i>
P24	Caramávida	5	<i>Dioscorea reticulata</i>
P24	Caramávida	5	<i>Araucaria araucana</i>

P24	Caramávida	6	<i>Raukaua laetevirens</i>
P24	Caramávida	6	<i>Gaultheria mucronata</i>
P24	Caramávida	7	<i>Raukaua laetevirens</i>
P24	Caramávida	7	<i>Chusquea quila</i>
P24	Caramávida	8	<i>Gaultheria mucronata</i>
P24	Caramávida	8	<i>Chusquea quila</i>
P24	Caramávida	9	<i>Desfontainia fulgens</i>
P24	Caramávida	9	<i>Araucaria araucana</i>
P24	Caramávida	9	<i>Raukaua laetevirens</i>
P24	Caramávida	10	<i>Raukaua laetevirens</i>
P24	Caramávida	11	<i>Gaultheria mucronata</i>
P24	Caramávida	11	<i>Dioscorea reticulata</i>
P24	Caramávida	12	<i>Gaultheria mucronata</i>
P24	Caramávida	12	<i>Dioscorea reticulata</i>
P24	Caramávida	13	<i>Raukaua laetevirens</i>
P24	Caramávida	13	<i>Gaultheria mucronata</i>
P24	Caramávida	13	<i>Dioscorea reticulata</i>
P24	Caramávida	14	<i>Gaultheria mucronata</i>
P24	Caramávida	14	<i>Araucaria araucana</i>
P24	Caramávida	15	<i>Raukaua laetevirens</i>
P24	Caramávida	15	<i>Dioscorea reticulata</i>
P24	Caramávida	15	<i>Chusquea quila</i>
P24	Caramávida	15	<i>Araucaria araucana</i>
P24	Caramávida	16	<i>Gaultheria mucronata</i>
P24	Caramávida	17	<i>Gaultheria mucronata</i>
P24	Caramávida	17	<i>Raukaua laetevirens</i>
P24	Caramávida	18	<i>Gaultheria mucronata</i>
P24	Caramávida	18	<i>Araucaria araucana</i>
P24	Caramávida	18	<i>Raukaua laetevirens</i>
P24	Caramávida	19	<i>Raukaua laetevirens</i>
P24	Caramávida	19	<i>Gaultheria mucronata</i>
P24	Caramávida	20	<i>Gaultheria mucronata</i>
P24	Caramávida	21	<i>Gaultheria mucronata</i>
P24	Caramávida	21	<i>Araucaria araucana</i>
P24	Caramávida	21	<i>Dioscorea reticulata</i>
P24	Caramávida	21	<i>Chusquea quila</i>
P24	Caramávida	22	<i>Gaultheria mucronata</i>
P24	Caramávida	22	<i>Chusquea quila</i>
P24	Caramávida	22	<i>Dioscorea reticulata</i>
P24	Caramávida	23	<i>Gaultheria mucronata</i>
P24	Caramávida	23	<i>Raukaua laetevirens</i>

P24	Caramávida	23	<i>Dioscorea reticulata</i>
P24	Caramávida	24	<i>Gaultheria mucronata</i>
P24	Caramávida	24	<i>Dioscorea reticulata</i>
P24	Caramávida	24	<i>Osmorhiza berteroi</i>
P24	Caramávida	25	<i>Gaultheria mucronata</i>
P24	Caramávida	25	<i>Araucaria araucana</i>
P23	Caramávida	0	<i>Nothofagus dombeyi</i>
P23	Caramávida	1	<i>Nothofagus dombeyi</i>
P23	Caramávida	2	SIN
P23	Caramávida	3	<i>Nothofagus dombeyi</i>
P23	Caramávida	3	<i>Chusquea quila</i>
P23	Caramávida	4	<i>Nothofagus dombeyi</i>
P23	Caramávida	4	<i>Chusquea quila</i>
P23	Caramávida	5	<i>Nothofagus dombeyi</i>
P23	Caramávida	5	<i>Araucaria araucana</i>
P23	Caramávida	6	<i>Chusquea quila</i>
P23	Caramávida	7	SIN
P23	Caramávida	8	<i>Berberis microphylla</i>
P23	Caramávida	9	SIN
P23	Caramávida	10	SIN
P23	Caramávida	11	SIN
P23	Caramávida	12	<i>Nothofagus dombeyi</i>
P23	Caramávida	13	<i>Nothofagus dombeyi</i>
P23	Caramávida	13	<i>Lomatia dentata</i>
P23	Caramávida	14	<i>Dioscorea reticulata</i>
P23	Caramávida	15	SIN
P23	Caramávida	16	SIN
P23	Caramávida	17	SIN
P23	Caramávida	18	SIN
P23	Caramávida	19	<i>Chusquea quila</i>
P23	Caramávida	20	<i>Lomatia dentata</i>
P23	Caramávida	21	SIN
P23	Caramávida	22	SIN
P23	Caramávida	23	<i>Schinus patagonicus</i>
P23	Caramávida	23	<i>Lomatia dentata</i>
P23	Caramávida	24	SIN
P23	Caramávida	25	<i>Chusquea quila</i>
P23	Caramávida	25	<i>Nothofagus dombeyi</i>
P22	Caramávida	0	<i>Chusquea quila</i>
P22	Caramávida	1	<i>Gaultheria mucronata</i>
P22	Caramávida	1	<i>Chusquea quila</i>

P22	Caramávida	2	<i>Chusquea quila</i>
P22	Caramávida	3	<i>Araucaria araucana</i>
P22	Caramávida	4	<i>Desfontainia fulgens</i>
P22	Caramávida	4	<i>Raukava laetevirens</i>
P22	Caramávida	5	<i>Desfontainia fulgens</i>
P22	Caramávida	6	SIN
P22	Caramávida	7	SIN
P22	Caramávida	8	<i>Dioscorea reticulata</i>
P22	Caramávida	8	<i>Lomatia dentata</i>
P22	Caramávida	9	<i>Lomatia dentata</i>
P22	Caramávida	10	<i>Chusquea quila</i>
P22	Caramávida	10	<i>Dioscorea reticulata</i>
P22	Caramávida	11	SIN
P22	Caramávida	12	SIN
P22	Caramávida	13	SIN
P22	Caramávida	14	<i>Gaultheria mucronata</i>
P22	Caramávida	15	<i>Dioscorea reticulata</i>
P22	Caramávida	16	SIN
P22	Caramávida	17	SIN
P22	Caramávida	18	SIN
P22	Caramávida	19	SIN
P22	Caramávida	20	<i>Gaultheria mucronata</i>
P22	Caramávida	21	<i>Lomatia dentata</i>
P22	Caramávida	21	<i>Gaultheria mucronata</i>
P22	Caramávida	22	SIN
P22	Caramávida	23	<i>Lomatia dentata</i>
P22	Caramávida	24	SIN
P22	Caramávida	25	<i>Desfontainia fulgens</i>

#### SOTOBOSQUE (R)

Sector	Especie	Frecuencia	Cobertura relativa
<b>Caramávida</b>	<i>Acaena ovalifolia</i>	1	0.48%
	<i>Amomyrtus luma</i>	21	10.10%
	<i>Araucaria araucana</i>	20	9.62%
	<i>Archidasphyllum diacanthoides</i>	4	1.92%
	<i>Azara lanceolata</i>	5	2.40%
	<i>Berberis darwinii</i>	2	0.96%
	<i>Berberis microphylla</i>	1	0.48%
	<i>Berberis trigona</i>	1	0.48%
	<i>Boquila trifoliolata</i>	2	0.96%

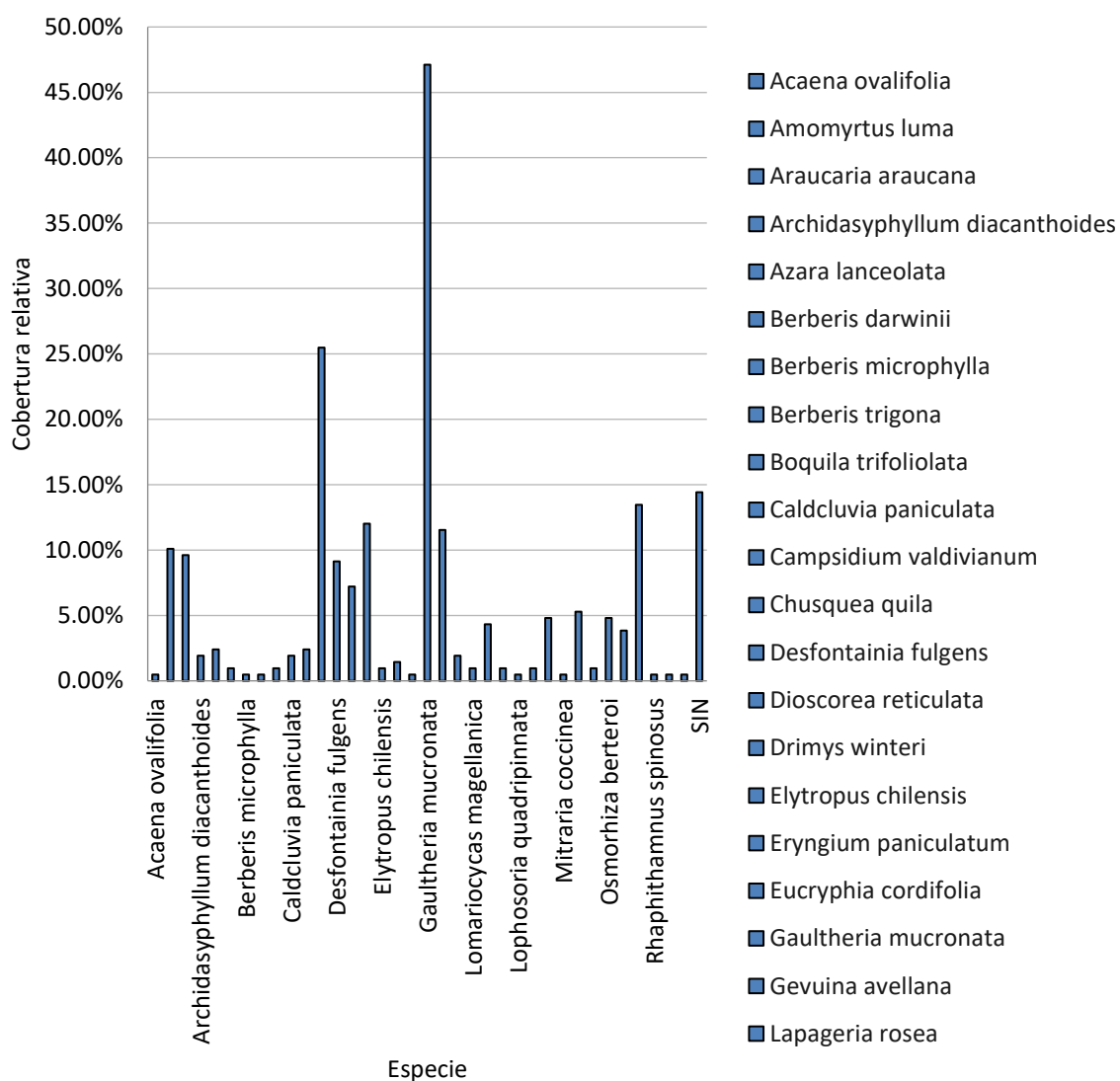
	<i>Caldcluvia paniculata</i>	4	1.92%
	<i>Campsidium valdivianum</i>	5	2.40%
	<i>Chusquea quila</i>	53	25.48%
	<i>Desfontainia fulgens</i>	19	9.13%
	<i>Dioscorea reticulata</i>	15	7.21%
	<i>Drimys winteri</i>	25	12.02%
	<i>Elytropus chilensis</i>	2	0.96%
	<i>Eryngium paniculatum</i>	3	1.44%
	<i>Eucryphia cordifolia</i>	1	0.48%
	<i>Gaultheria mucronata</i>	98	47.12%
	<i>Gevuina avellana</i>	24	11.54%
	<i>Lapageria rosea</i>	4	1.92%
	<i>Lomariocycas magellanica</i>	2	0.96%
	<i>Lomatia dentata</i>	9	4.33%
	<i>Lomatia ferruginea</i>	2	0.96%
	<i>Lophosoria quadripinnata</i>	1	0.48%
	<i>Luma apiculata</i>	2	0.96%
	<i>Luma chequen</i>	10	4.81%
	<i>Mitraria coccinea</i>	1	0.48%
	<i>Nothofagus dombeyi</i>	11	5.29%
	<i>Nothofagus obliqua</i>	2	0.96%
	<i>Osmorhiza berteroi</i>	10	4.81%
	<i>Persea lingue</i>	8	3.85%
	<i>Raukava laetevirens</i>	28	13.46%
	<i>Rhaphithamnus spinosus</i>	1	0.48%
	<i>Ribes integrifolium</i>	1	0.48%
	<i>Schinus patagonicus</i>	1	0.48%
	SIN	30	14.42%
<b>Piedra del Puma</b>	<i>Alstroemeria aurea</i>	1	0.48%
	<i>Alstroemeria ligtu</i> subsp. <i>ligtu</i>	29	13.94%
	<i>Araucaria araucana</i>	11	5.29%
	<i>Aristotelia chilensis</i>	1	0.48%
	<i>Azara microphylla</i>	1	0.48%
	<i>Baccharis</i> aff. <i>rhomboidalis</i>	5	2.40%
	<i>Berberis darwinii</i>	8	3.85%
	<i>Berberis microphylla</i>	34	16.35%
	<i>Blechnum penna-marina</i>	3	1.44%
	<i>Chusquea quila</i>	32	15.38%
	<i>Colletia hystrix</i>	2	0.96%
	<i>Desfontainia fulgens</i>	1	0.48%

	<i>Desmaria mutabilis</i>	1	0.48%
	<i>Dioscorea reticulata</i>	12	5.77%
	<i>Discaria chacaye</i>	3	1.44%
	<i>Elytropus chilensis</i>	3	1.44%
	<i>Embothrium coccineum</i>	62	29.81%
	<i>Eryngium paniculatum</i>	5	2.40%
	<i>Fragaria chiloensis</i>	6	2.88%
	<i>Gaultheria mucronata</i>	178	85.58%
	<i>Geranium aff. core-core</i>	1	0.48%
	<i>Gevuina avellana</i>	15	7.21%
	<i>Lomatia hirsuta</i>	14	6.73%
	<i>Luma apiculata</i>	1	0.48%
	<i>Maytenus chubutensis</i>	7	3.37%
	<i>Mutisia decurrens var. decurrens</i>	2	0.96%
	<i>Mutisia sp.</i>	41	19.71%
	<i>Nothofagus antarctica</i>	2	0.96%
	<i>Nothofagus dombeyi</i>	10	4.81%
	<i>Nothofagus obliqua</i>	139	66.83%
	<i>Osmorhiza berteroi</i>	8	3.85%
	<i>Ovidia pillo-pillo</i>	2	0.96%
	<i>Persea lingue</i>	1	0.48%
	<i>Quinchamalium chilense</i>	1	0.48%
	<i>Ribes integrifolium</i>	50	24.04%
	<i>Rosa rubiginosa</i>	4	1.92%
	<i>Schinus patagonicus</i>	9	4.33%
	SIN	1	0.48%
<b>Trongol Alto</b>	<i>Alstroemeria aurea</i>	1	0.48%
	<i>Araucaria araucana</i>	13	6.25%
	<i>Berberis microphylla</i>	4	1.92%
	<i>Boquila trifoliolata</i>	10	4.81%
	<i>Chusquea quila</i>	7	3.37%
	<i>Desfontainia fulgens</i>	47	22.60%
	<i>Drimys winteri</i>	39	18.75%
	<i>Elytropus chilensis</i>	1	0.48%
	<i>Embothrium coccineum</i>	17	8.17%
	<i>Empetrum rubrum</i>	54	25.96%
	<i>Escallonia aff. illinita</i>	2	0.96%
	<i>Gaultheria mucronata</i>	113	54.33%
	<i>Gevuina avellana</i>	37	17.79%

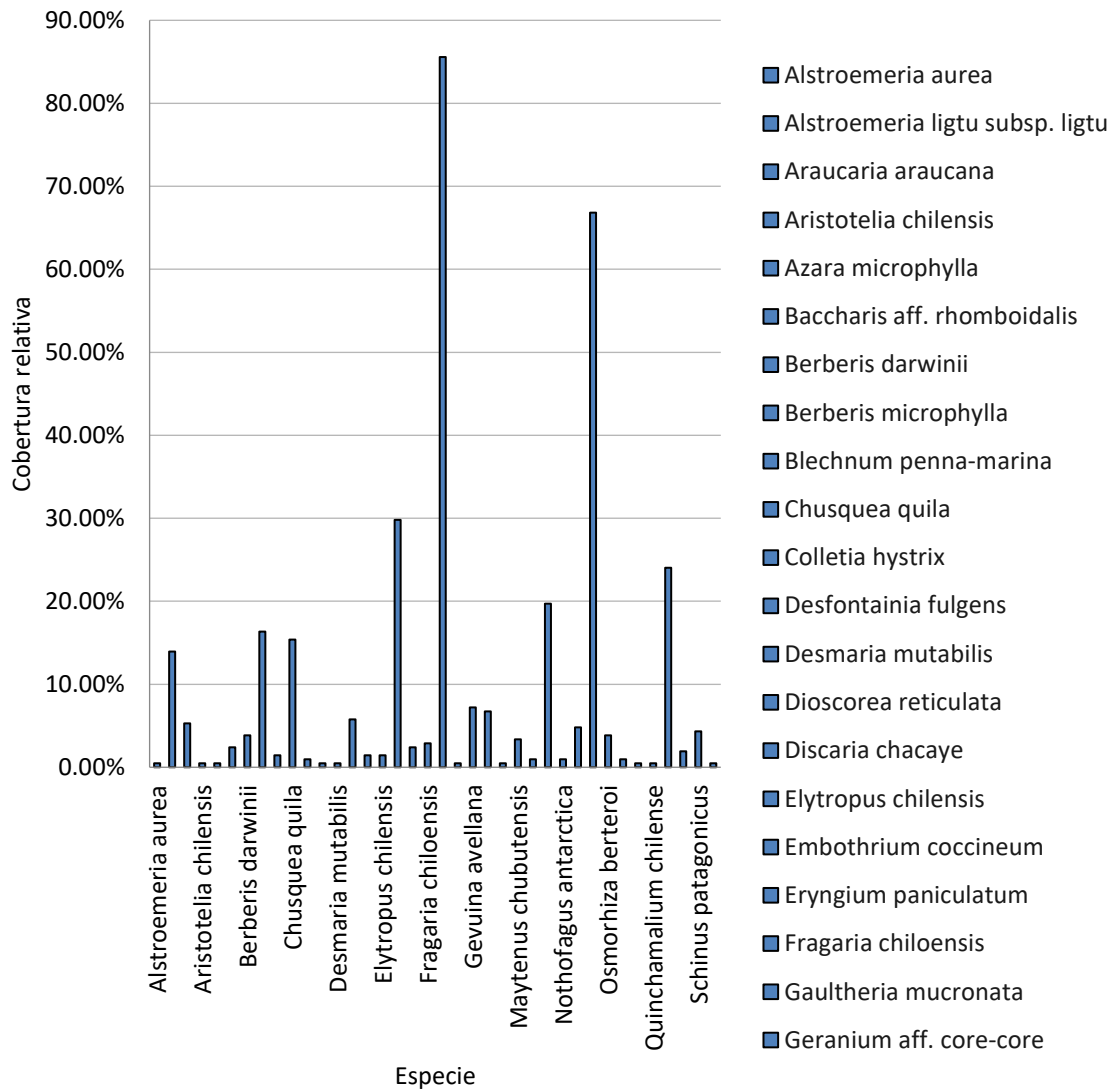
	<i>Griselinia jodinifolia</i>	74	35.58%
	<i>Lapageria rosea</i>	3	1.44%
	<i>Lomatia ferruginea</i>	1	0.48%
	<i>Lomatia hirsuta</i>	7	3.37%
	<i>Luma apiculata</i>	28	13.46%
	<i>Misodendrum sp.</i>	1	0.48%
	<i>Mutisia sp.</i>	1	0.48%
	<i>Nothofagus dombeyi</i>	59	28.37%
	<i>Nothofagus obliqua</i>	28	13.46%
	<i>Ovidia pillo-pillo</i>	13	6.25%
	<i>Persea lingue</i>	1	0.48%
	<i>Quinchamalium chilense</i>	8	3.85%
	<i>Raukua laetevirens</i>	27	12.98%
	<i>Ribes integrifolium</i>	1	0.48%
	<i>Rosa rubiginosa</i>	3	1.44%
	<i>Rubus ulmifolius</i>	4	1.92%
	<i>Saxegothaea conspicua</i>	1	0.48%
	<i>Synammia feuillei</i>	1	0.48%
	<i>Ugni molinae</i>	77	37.02%
	<i>Weinmannia trichosperma</i>	2	0.96%



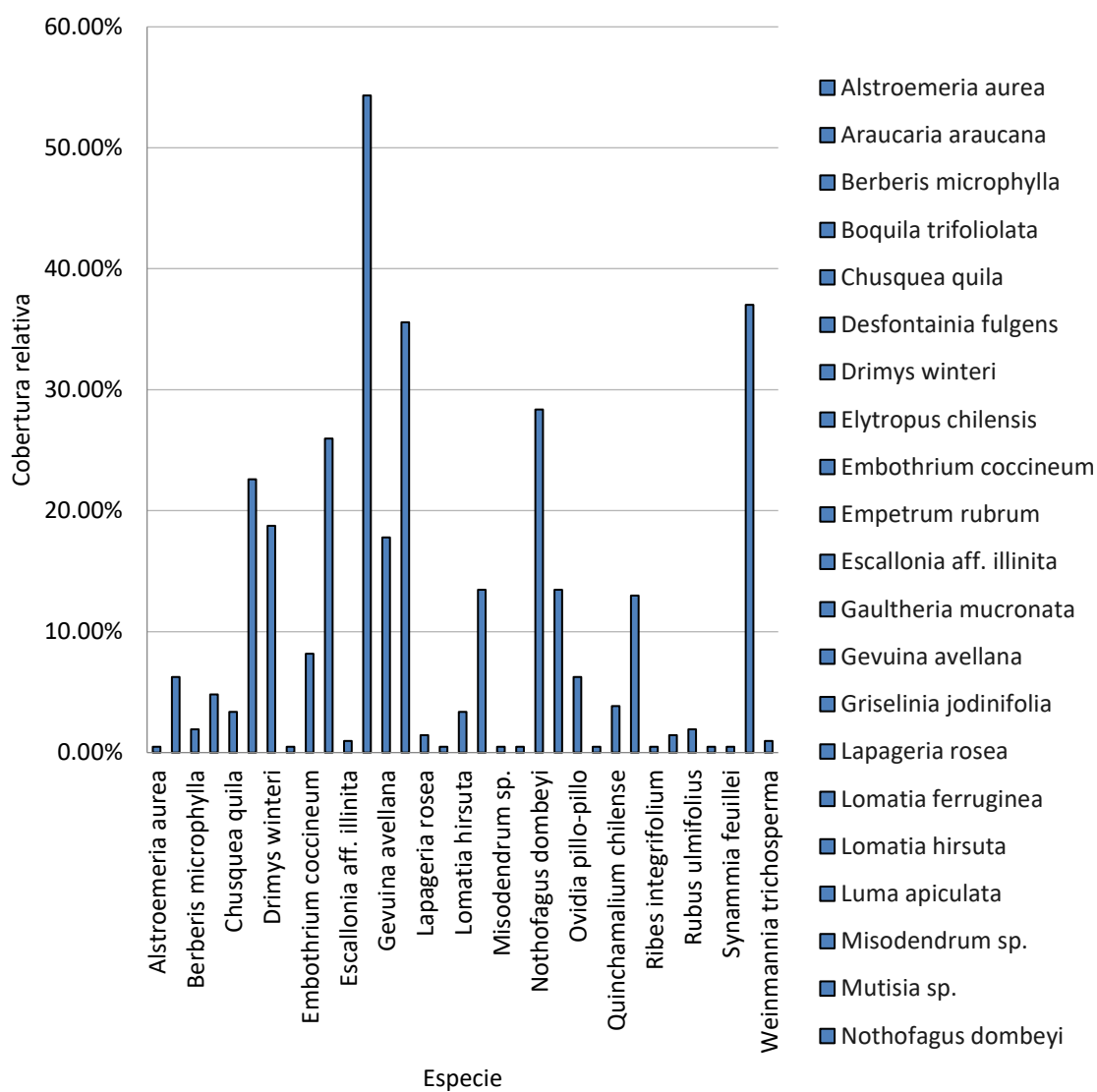
## Cobertura relativa contra Especie



## Cobertura relativa contra Especie



## Cobertura relativa contra Especie



## DOSEL

<b>Parcela</b>	<b>Sector</b>	<b>Metros</b>	<b>Especie</b>
P6	Piedra del Puma	0	<i>Nothofagus obliqua</i>
P6	Piedra del Puma	1	<i>Nothofagus obliqua</i>
P6	Piedra del Puma	2	<i>Nothofagus obliqua</i>
P6	Piedra del Puma	3	<i>Nothofagus obliqua</i>
P6	Piedra del Puma	4	<i>Nothofagus obliqua</i>
P6	Piedra del Puma	5	<i>Nothofagus obliqua</i>
P6	Piedra del Puma	6	<i>Nothofagus obliqua</i>
P6	Piedra del Puma	7	<i>Nothofagus obliqua</i>
P6	Piedra del Puma	8	<i>Nothofagus obliqua</i>
P6	Piedra del Puma	9	<i>Nothofagus obliqua</i>
P6	Piedra del Puma	10	<i>Nothofagus obliqua</i>
P6	Piedra del Puma	11	<i>Nothofagus obliqua</i>
P6	Piedra del Puma	12	<i>Nothofagus obliqua</i>
P6	Piedra del Puma	13	<i>Nothofagus obliqua</i>
P6	Piedra del Puma	14	<i>Nothofagus obliqua</i>
P6	Piedra del Puma	15	<i>Nothofagus obliqua</i>
P6	Piedra del Puma	16	<i>Nothofagus obliqua</i>
P6	Piedra del Puma	17	<i>Nothofagus obliqua</i>
P6	Piedra del Puma	18	<i>Nothofagus obliqua</i>
P6	Piedra del Puma	19	<i>Nothofagus obliqua</i>
P6	Piedra del Puma	20	<i>Nothofagus obliqua</i>
P6	Piedra del Puma	21	<i>Nothofagus obliqua</i>
P6	Piedra del Puma	22	<i>Nothofagus obliqua</i>
P6	Piedra del Puma	22	<i>Embothrium coccineum</i>
P6	Piedra del Puma	23	<i>Nothofagus obliqua</i>
P6	Piedra del Puma	24	<i>Nothofagus obliqua</i>
P6	Piedra del Puma	25	<i>Nothofagus obliqua</i>
P7	Piedra del Puma	0	<i>Nothofagus obliqua</i>
P7	Piedra del Puma	1	<i>Lomatia hirsuta</i>
P7	Piedra del Puma	1	<i>Nothofagus obliqua</i>
P7	Piedra del Puma	2	<i>Nothofagus obliqua</i>
P7	Piedra del Puma	3	<i>Nothofagus obliqua</i>
P7	Piedra del Puma	4	<i>Nothofagus obliqua</i>
P7	Piedra del Puma	4	<i>Desmaria mutabilis</i>
P7	Piedra del Puma	5	<i>Nothofagus obliqua</i>
P7	Piedra del Puma	6	<i>Nothofagus obliqua</i>
P7	Piedra del Puma	7	<i>Nothofagus obliqua</i>
P7	Piedra del Puma	8	<i>Nothofagus obliqua</i>
P7	Piedra del Puma	9	<i>Nothofagus obliqua</i>
P7	Piedra del Puma	10	<i>Nothofagus obliqua</i>

P7	Piedra del Puma	11	<i>Nothofagus obliqua</i>
P7	Piedra del Puma	12	<i>Nothofagus obliqua</i>
P7	Piedra del Puma	13	<i>Nothofagus obliqua</i>
P7	Piedra del Puma	13	<i>Desmaria mutabilis</i>
P7	Piedra del Puma	14	<i>Nothofagus obliqua</i>
P7	Piedra del Puma	15	<i>Nothofagus obliqua</i>
P7	Piedra del Puma	16	<i>Nothofagus obliqua</i>
P7	Piedra del Puma	17	SIN
P7	Piedra del Puma	18	SIN
P7	Piedra del Puma	19	<i>Nothofagus obliqua</i>
P7	Piedra del Puma	20	<i>Nothofagus obliqua</i>
P7	Piedra del Puma	21	<i>Nothofagus obliqua</i>
P7	Piedra del Puma	22	<i>Nothofagus obliqua</i>
P7	Piedra del Puma	23	<i>Nothofagus obliqua</i>
P7	Piedra del Puma	24	<i>Nothofagus obliqua</i>
P7	Piedra del Puma	25	<i>Nothofagus obliqua</i>
P8	Piedra del Puma	0	<i>Nothofagus obliqua</i>
P8	Piedra del Puma	1	<i>Nothofagus obliqua</i>
P8	Piedra del Puma	2	<i>Nothofagus obliqua</i>
P8	Piedra del Puma	3	SIN
P8	Piedra del Puma	4	<i>Nothofagus obliqua</i>
P8	Piedra del Puma	5	<i>Nothofagus obliqua</i>
P8	Piedra del Puma	5	<i>Araucaria araucana</i>
P8	Piedra del Puma	6	<i>Nothofagus obliqua</i>
P8	Piedra del Puma	6	<i>Araucaria araucana</i>
P8	Piedra del Puma	6	<i>Embothrium coccineum</i>
P8	Piedra del Puma	7	<i>Nothofagus obliqua</i>
P8	Piedra del Puma	7	<i>Araucaria araucana</i>
P8	Piedra del Puma	8	<i>Nothofagus obliqua</i>
P8	Piedra del Puma	8	<i>Araucaria araucana</i>
P8	Piedra del Puma	8	<i>Embothrium coccineum</i>
P8	Piedra del Puma	9	<i>Nothofagus obliqua</i>
P8	Piedra del Puma	9	<i>Araucaria araucana</i>
P8	Piedra del Puma	9	<i>Embothrium coccineum</i>
P8	Piedra del Puma	10	<i>Nothofagus obliqua</i>
P8	Piedra del Puma	10	<i>Araucaria araucana</i>
P8	Piedra del Puma	11	<i>Nothofagus obliqua</i>
P8	Piedra del Puma	11	<i>Araucaria araucana</i>
P8	Piedra del Puma	12	<i>Nothofagus obliqua</i>
P8	Piedra del Puma	12	<i>Araucaria araucana</i>
P8	Piedra del Puma	13	<i>Nothofagus obliqua</i>

P8	Piedra del Puma	14	<i>Nothofagus obliqua</i>
P8	Piedra del Puma	15	<i>Nothofagus obliqua</i>
P8	Piedra del Puma	16	<i>Nothofagus obliqua</i>
P8	Piedra del Puma	17	<i>Nothofagus obliqua</i>
P8	Piedra del Puma	18	<i>Nothofagus obliqua</i>
P8	Piedra del Puma	19	<i>Nothofagus obliqua</i>
P8	Piedra del Puma	20	<i>Nothofagus obliqua</i>
P8	Piedra del Puma	21	<i>Nothofagus obliqua</i>
P8	Piedra del Puma	22	<i>Nothofagus obliqua</i>
P8	Piedra del Puma	23	<i>Nothofagus obliqua</i>
P8	Piedra del Puma	23	<i>Desmaria mutabilis</i>
P8	Piedra del Puma	24	<i>Nothofagus obliqua</i>
P8	Piedra del Puma	25	<i>Nothofagus obliqua</i>
P9	Piedra del Puma	0	<i>Nothofagus obliqua</i>
P9	Piedra del Puma	1	<i>Nothofagus obliqua</i>
P9	Piedra del Puma	2	SIN
P9	Piedra del Puma	3	<i>Nothofagus obliqua</i>
P9	Piedra del Puma	4	<i>Nothofagus obliqua</i>
P9	Piedra del Puma	5	<i>Nothofagus obliqua</i>
P9	Piedra del Puma	6	<i>Nothofagus obliqua</i>
P9	Piedra del Puma	7	<i>Nothofagus obliqua</i>
P9	Piedra del Puma	8	<i>Nothofagus obliqua</i>
P9	Piedra del Puma	8	<i>Araucaria araucana</i>
P9	Piedra del Puma	9	<i>Araucaria araucana</i>
P9	Piedra del Puma	10	<i>Nothofagus obliqua</i>
P9	Piedra del Puma	10	<i>Araucaria araucana</i>
P9	Piedra del Puma	11	<i>Nothofagus obliqua</i>
P9	Piedra del Puma	12	<i>Nothofagus obliqua</i>
P9	Piedra del Puma	13	<i>Nothofagus obliqua</i>
P9	Piedra del Puma	14	SIN
P9	Piedra del Puma	15	<i>Nothofagus obliqua</i>
P9	Piedra del Puma	16	<i>Nothofagus obliqua</i>
P9	Piedra del Puma	17	<i>Nothofagus obliqua</i>
P9	Piedra del Puma	18	<i>Embothrium coccineum</i>
P9	Piedra del Puma	18	<i>Nothofagus obliqua</i>
P9	Piedra del Puma	19	<i>Nothofagus obliqua</i>
P9	Piedra del Puma	20	<i>Nothofagus obliqua</i>
P9	Piedra del Puma	21	<i>Nothofagus obliqua</i>
P9	Piedra del Puma	21	<i>Lomatia hirsuta</i>
P9	Piedra del Puma	22	<i>Nothofagus obliqua</i>
P9	Piedra del Puma	22	<i>Lomatia hirsuta</i>

P9	Piedra del Puma	23	<i>Nothofagus obliqua</i>
P9	Piedra del Puma	24	<i>Nothofagus obliqua</i>
P9	Piedra del Puma	25	<i>Nothofagus obliqua</i>
P10	Piedra del Puma	0	<i>Nothofagus obliqua</i>
P10	Piedra del Puma	1	<i>Nothofagus obliqua</i>
P10	Piedra del Puma	2	<i>Nothofagus obliqua</i>
P10	Piedra del Puma	3	<i>Nothofagus obliqua</i>
P10	Piedra del Puma	4	<i>Nothofagus obliqua</i>
P10	Piedra del Puma	5	<i>Nothofagus obliqua</i>
P10	Piedra del Puma	6	<i>Nothofagus obliqua</i>
P10	Piedra del Puma	7	<i>Embothrium coccineum</i>
P10	Piedra del Puma	7	<i>Araucaria araucana</i>
P10	Piedra del Puma	8	<i>Araucaria araucana</i>
P10	Piedra del Puma	9	<i>Nothofagus obliqua</i>
P10	Piedra del Puma	9	<i>Embothrium coccineum</i>
P10	Piedra del Puma	9	<i>Araucaria araucana</i>
P10	Piedra del Puma	10	<i>Nothofagus obliqua</i>
P10	Piedra del Puma	10	<i>Colletia hystrix</i>
P10	Piedra del Puma	11	<i>Nothofagus obliqua</i>
P10	Piedra del Puma	12	<i>Nothofagus obliqua</i>
P10	Piedra del Puma	13	<i>Nothofagus obliqua</i>
P10	Piedra del Puma	14	<i>Nothofagus obliqua</i>
P10	Piedra del Puma	15	SIN
P10	Piedra del Puma	16	<i>Nothofagus obliqua</i>
P10	Piedra del Puma	17	<i>Nothofagus obliqua</i>
P10	Piedra del Puma	18	<i>Nothofagus obliqua</i>
P10	Piedra del Puma	19	<i>Nothofagus obliqua</i>
P10	Piedra del Puma	20	<i>Nothofagus obliqua</i>
P10	Piedra del Puma	21	<i>Nothofagus obliqua</i>
P10	Piedra del Puma	22	<i>Nothofagus obliqua</i>
P10	Piedra del Puma	23	<i>Nothofagus obliqua</i>
P10	Piedra del Puma	24	<i>Araucaria araucana</i>
P10	Piedra del Puma	24	<i>Nothofagus obliqua</i>
P10	Piedra del Puma	5	<i>Araucaria araucana</i>
P10	Piedra del Puma	25	<i>Nothofagus obliqua</i>
P4	Piedra del Puma	0	<i>Nothofagus obliqua</i>
P4	Piedra del Puma	1	<i>Nothofagus obliqua</i>
P4	Piedra del Puma	2	<i>Nothofagus obliqua</i>
P4	Piedra del Puma	3	<i>Nothofagus obliqua</i>
P4	Piedra del Puma	4	<i>Lomatia hirsuta</i>
P4	Piedra del Puma	4	<i>Nothofagus obliqua</i>

P4	Piedra del Puma	5	<i>Nothofagus obliqua</i>
P4	Piedra del Puma	6	<i>Nothofagus obliqua</i>
P4	Piedra del Puma	7	<i>Nothofagus obliqua</i>
P4	Piedra del Puma	8	<i>Nothofagus obliqua</i>
P4	Piedra del Puma	9	<i>Nothofagus obliqua</i>
P4	Piedra del Puma	10	<i>Nothofagus obliqua</i>
P4	Piedra del Puma	11	<i>Nothofagus obliqua</i>
P4	Piedra del Puma	11	<i>Lomatia hirsuta</i>
P4	Piedra del Puma	12	<i>Nothofagus obliqua</i>
P4	Piedra del Puma	13	<i>Nothofagus obliqua</i>
P4	Piedra del Puma	14	SIN
P4	Piedra del Puma	15	<i>Nothofagus obliqua</i>
P4	Piedra del Puma	16	<i>Nothofagus obliqua</i>
P4	Piedra del Puma	17	<i>Nothofagus obliqua</i>
P4	Piedra del Puma	18	<i>Nothofagus obliqua</i>
P4	Piedra del Puma	19	<i>Nothofagus obliqua</i>
P4	Piedra del Puma	20	<i>Nothofagus obliqua</i>
P4	Piedra del Puma	21	SIN
P4	Piedra del Puma	22	<i>Nothofagus obliqua</i>
P4	Piedra del Puma	23	<i>Nothofagus obliqua</i>
P4	Piedra del Puma	24	<i>Gevuina avellana</i>
P4	Piedra del Puma	24	<i>Nothofagus obliqua</i>
P4	Piedra del Puma	25	<i>Gevuina avellana</i>
P4	Piedra del Puma	25	<i>Nothofagus obliqua</i>
P3	Piedra del Puma	0	<i>Nothofagus obliqua</i>
P3	Piedra del Puma	1	<i>Nothofagus obliqua</i>
P3	Piedra del Puma	2	<i>Nothofagus obliqua</i>
P3	Piedra del Puma	2	<i>Gevuina avellana</i>
P3	Piedra del Puma	3	<i>Nothofagus obliqua</i>
P3	Piedra del Puma	4	<i>Lomatia hirsuta</i>
P3	Piedra del Puma	4	<i>Nothofagus obliqua</i>
P3	Piedra del Puma	5	<i>Nothofagus obliqua</i>
P3	Piedra del Puma	6	<i>Nothofagus obliqua</i>
P3	Piedra del Puma	7	<i>Nothofagus obliqua</i>
P3	Piedra del Puma	8	<i>Nothofagus obliqua</i>
P3	Piedra del Puma	9	<i>Nothofagus obliqua</i>
P3	Piedra del Puma	10	<i>Nothofagus obliqua</i>
P3	Piedra del Puma	10	<i>Nothofagus dombeyi</i>
P3	Piedra del Puma	11	<i>Nothofagus obliqua</i>
P3	Piedra del Puma	12	<i>Nothofagus obliqua</i>
P3	Piedra del Puma	13	<i>Nothofagus obliqua</i>



P3	Piedra del Puma	14	<i>Nothofagus obliqua</i>
P3	Piedra del Puma	14	<i>Gevuina avellana</i>
P3	Piedra del Puma	14	<i>Nothofagus dombeyi</i>
P3	Piedra del Puma	15	<i>Nothofagus obliqua</i>
P3	Piedra del Puma	15	<i>Nothofagus dombeyi</i>
P3	Piedra del Puma	16	<i>Nothofagus obliqua</i>
P3	Piedra del Puma	16	<i>Nothofagus dombeyi</i>
P3	Piedra del Puma	17	<i>Nothofagus dombeyi</i>
P3	Piedra del Puma	18	<i>Nothofagus dombeyi</i>
P3	Piedra del Puma	19	<i>Nothofagus dombeyi</i>
P3	Piedra del Puma	20	<i>Nothofagus dombeyi</i>
P3	Piedra del Puma	21	<i>Nothofagus dombeyi</i>
P3	Piedra del Puma	22	<i>Nothofagus dombeyi</i>
P3	Piedra del Puma	23	<i>Nothofagus dombeyi</i>
P3	Piedra del Puma	24	<i>Gevuina avellana</i>
P3	Piedra del Puma	24	<i>Nothofagus dombeyi</i>
P3	Piedra del Puma	25	<i>Gevuina avellana</i>
P3	Piedra del Puma	25	<i>Nothofagus dombeyi</i>
P2	Piedra del Puma	0	<i>Nothofagus dombeyi</i>
P2	Piedra del Puma	0	<i>Nothofagus obliqua</i>
P2	Piedra del Puma	0	<i>Lomatia hirsuta</i>
P2	Piedra del Puma	1	<i>Nothofagus dombeyi</i>
P2	Piedra del Puma	1	<i>Nothofagus obliqua</i>
P2	Piedra del Puma	2	<i>Nothofagus dombeyi</i>
P2	Piedra del Puma	2	<i>Nothofagus obliqua</i>
P2	Piedra del Puma	3	<i>Nothofagus dombeyi</i>
P2	Piedra del Puma	4	<i>Nothofagus dombeyi</i>
P2	Piedra del Puma	5	<i>Nothofagus dombeyi</i>
P2	Piedra del Puma	6	<i>Nothofagus dombeyi</i>
P2	Piedra del Puma	6	<i>Nothofagus obliqua</i>
P2	Piedra del Puma	7	<i>Nothofagus obliqua</i>
P2	Piedra del Puma	8	<i>Nothofagus dombeyi</i>
P2	Piedra del Puma	9	SIN
P2	Piedra del Puma	10	<i>Nothofagus dombeyi</i>
P2	Piedra del Puma	10	<i>Nothofagus obliqua</i>
P2	Piedra del Puma	11	<i>Lomatia hirsuta</i>
P2	Piedra del Puma	11	<i>Nothofagus dombeyi</i>
P2	Piedra del Puma	12	<i>Nothofagus obliqua</i>
P2	Piedra del Puma	13	<i>Nothofagus obliqua</i>
P2	Piedra del Puma	14	<i>Nothofagus obliqua</i>
P2	Piedra del Puma	15	<i>Nothofagus obliqua</i>

P2	Piedra del Puma	16	<i>Nothofagus obliqua</i>
P2	Piedra del Puma	17	<i>Nothofagus dombeyi</i>
P2	Piedra del Puma	17	<i>Nothofagus obliqua</i>
P2	Piedra del Puma	18	<i>Nothofagus dombeyi</i>
P2	Piedra del Puma	19	<i>Nothofagus dombeyi</i>
P2	Piedra del Puma	20	<i>Nothofagus obliqua</i>
P2	Piedra del Puma	21	<i>Nothofagus obliqua</i>
P2	Piedra del Puma	22	<i>Nothofagus obliqua</i>
P2	Piedra del Puma	22	<i>Desmaria mutabilis</i>
P2	Piedra del Puma	23	<i>Nothofagus obliqua</i>
P2	Piedra del Puma	24	<i>Gevuina avellana</i>
P2	Piedra del Puma	24	<i>Lomatia hirsuta</i>
P2	Piedra del Puma	25	<i>Nothofagus obliqua</i>
P13	Trongol Alto	0	<i>Nothofagus dombeyi</i>
P13	Trongol Alto	0	<i>Araucaria araucana</i>
P13	Trongol Alto	1	<i>Nothofagus dombeyi</i>
P13	Trongol Alto	1	<i>Luma apiculata</i>
P13	Trongol Alto	2	<i>Nothofagus dombeyi</i>
P13	Trongol Alto	3	<i>Nothofagus dombeyi</i>
P13	Trongol Alto	3	<i>Raukaua laetevirens</i>
P13	Trongol Alto	4	<i>Nothofagus dombeyi</i>
P13	Trongol Alto	4	<i>Raukaua laetevirens</i>
P13	Trongol Alto	5	<i>Nothofagus dombeyi</i>
P13	Trongol Alto	5	<i>Raukaua laetevirens</i>
P13	Trongol Alto	6	<i>Nothofagus dombeyi</i>
P13	Trongol Alto	6	<i>Raukaua laetevirens</i>
P13	Trongol Alto	7	<i>Nothofagus dombeyi</i>
P13	Trongol Alto	8	SIN
P13	Trongol Alto	9	SIN
P13	Trongol Alto	10	SIN
P13	Trongol Alto	11	SIN
P13	Trongol Alto	12	<i>Gevuina avellana</i>
P13	Trongol Alto	13	<i>Gevuina avellana</i>
P13	Trongol Alto	13	<i>Araucaria araucana</i>
P13	Trongol Alto	14	<i>Araucaria araucana</i>
P13	Trongol Alto	15	<i>Nothofagus dombeyi</i>
P13	Trongol Alto	15	<i>Araucaria araucana</i>
P13	Trongol Alto	16	<i>Araucaria araucana</i>
P13	Trongol Alto	16	<i>Drimys winteri</i>
P13	Trongol Alto	17	<i>Drimys winteri</i>
P13	Trongol Alto	18	<i>Nothofagus dombeyi</i>

P13	Trongol Alto	18	<i>Araucaria araucana</i>
P13	Trongol Alto	19	<i>Nothofagus dombeyi</i>
P13	Trongol Alto	19	<i>Araucaria araucana</i>
P13	Trongol Alto	20	<i>Nothofagus dombeyi</i>
P13	Trongol Alto	21	<i>Nothofagus dombeyi</i>
P13	Trongol Alto	21	<i>Araucaria araucana</i>
P13	Trongol Alto	21	<i>Drimys winteri</i>
P13	Trongol Alto	22	<i>Nothofagus dombeyi</i>
P13	Trongol Alto	23	<i>Nothofagus dombeyi</i>
P13	Trongol Alto	24	<i>Nothofagus dombeyi</i>
P13	Trongol Alto	25	<i>Drimys winteri</i>
P13	Trongol Alto	25	<i>Nothofagus dombeyi</i>
P12	Trongol Alto	0	<i>Nothofagus dombeyi</i>
P12	Trongol Alto	1	<i>Nothofagus dombeyi</i>
P12	Trongol Alto	2	<i>Nothofagus dombeyi</i>
P12	Trongol Alto	3	<i>Nothofagus dombeyi</i>
P12	Trongol Alto	4	SIN
P12	Trongol Alto	5	SIN
P12	Trongol Alto	6	SIN
P12	Trongol Alto	7	<i>Nothofagus dombeyi</i>
P12	Trongol Alto	8	<i>Nothofagus dombeyi</i>
P12	Trongol Alto	9	<i>Nothofagus dombeyi</i>
P12	Trongol Alto	10	<i>Drimys winteri</i>
P12	Trongol Alto	10	<i>Nothofagus dombeyi</i>
P12	Trongol Alto	10	<i>Gevuina avellana</i>
P12	Trongol Alto	11	<i>Nothofagus dombeyi</i>
P12	Trongol Alto	11	<i>Gevuina avellana</i>
P12	Trongol Alto	12	<i>Nothofagus dombeyi</i>
P12	Trongol Alto	13	<i>Nothofagus dombeyi</i>
P12	Trongol Alto	14	<i>Araucaria araucana</i>
P12	Trongol Alto	14	<i>Drimys winteri</i>
P12	Trongol Alto	14	<i>Gevuina avellana</i>
P12	Trongol Alto	15	<i>Nothofagus dombeyi</i>
P12	Trongol Alto	15	<i>Araucaria araucana</i>
P12	Trongol Alto	15	<i>Gevuina avellana</i>
P12	Trongol Alto	16	<i>Gevuina avellana</i>
P12	Trongol Alto	16	<i>Nothofagus dombeyi</i>
P12	Trongol Alto	17	<i>Gevuina avellana</i>
P12	Trongol Alto	17	<i>Nothofagus dombeyi</i>
P12	Trongol Alto	18	<i>Nothofagus dombeyi</i>
P12	Trongol Alto	19	<i>Nothofagus dombeyi</i>

P12	Trongol Alto	20	<i>Nothofagus dombeyi</i>
P12	Trongol Alto	21	<i>Nothofagus dombeyi</i>
P12	Trongol Alto	22	<i>Nothofagus dombeyi</i>
P12	Trongol Alto	23	<i>Nothofagus dombeyi</i>
P12	Trongol Alto	24	<i>Nothofagus dombeyi</i>
P12	Trongol Alto	24	<i>Misodendrum sp.</i>
P12	Trongol Alto	25	<i>Nothofagus dombeyi</i>
P12	Trongol Alto	25	<i>Lepidoceras chilense</i>
P11	Trongol Alto	0	<i>Nothofagus dombeyi</i>
P11	Trongol Alto	1	<i>Nothofagus dombeyi</i>
P11	Trongol Alto	2	SIN
P11	Trongol Alto	3	SIN
P11	Trongol Alto	4	<i>Nothofagus dombeyi</i>
P11	Trongol Alto	5	<i>Nothofagus dombeyi</i>
P11	Trongol Alto	6	<i>Nothofagus dombeyi</i>
P11	Trongol Alto	7	<i>Gevuina avellana</i>
P11	Trongol Alto	7	<i>Nothofagus dombeyi</i>
P11	Trongol Alto	8	SIN
P11	Trongol Alto	9	SIN
P11	Trongol Alto	10	<i>Nothofagus dombeyi</i>
P11	Trongol Alto	11	<i>Nothofagus dombeyi</i>
P11	Trongol Alto	11	<i>Araucaria araucana</i>
P11	Trongol Alto	12	<i>Nothofagus dombeyi</i>
P11	Trongol Alto	13	<i>Nothofagus dombeyi</i>
P11	Trongol Alto	14	<i>Nothofagus dombeyi</i>
P11	Trongol Alto	15	<i>Nothofagus dombeyi</i>
P11	Trongol Alto	16	<i>Nothofagus dombeyi</i>
P11	Trongol Alto	16	<i>Araucaria araucana</i>
P11	Trongol Alto	17	<i>Araucaria araucana</i>
P11	Trongol Alto	17	<i>Araucaria araucana</i>
P11	Trongol Alto	17	<i>Drimys winteri</i>
P11	Trongol Alto	18	<i>Nothofagus dombeyi</i>
P11	Trongol Alto	19	<i>Nothofagus dombeyi</i>
P11	Trongol Alto	20	<i>Nothofagus dombeyi</i>
P11	Trongol Alto	21	<i>Nothofagus dombeyi</i>
P11	Trongol Alto	21	<i>Drimys winteri</i>
P11	Trongol Alto	22	<i>Nothofagus dombeyi</i>
P11	Trongol Alto	23	<i>Nothofagus dombeyi</i>
P11	Trongol Alto	24	<i>Nothofagus dombeyi</i>
P11	Trongol Alto	25	<i>Araucaria araucana</i>
P11	Trongol Alto	25	<i>Nothofagus dombeyi</i>

P14	Trongol Alto	0	SIN
P14	Trongol Alto	1	SIN
P14	Trongol Alto	2	SIN
P14	Trongol Alto	3	SIN
P14	Trongol Alto	4	<i>Nothofagus dombeyi</i>
P14	Trongol Alto	5	<i>Nothofagus dombeyi</i>
P14	Trongol Alto	6	<i>Nothofagus dombeyi</i>
P14	Trongol Alto	7	<i>Araucaria araucana</i>
P14	Trongol Alto	7	<i>Nothofagus dombeyi</i>
P14	Trongol Alto	8	<i>Nothofagus dombeyi</i>
P14	Trongol Alto	9	<i>Nothofagus dombeyi</i>
P14	Trongol Alto	10	<i>Araucaria araucana</i>
P14	Trongol Alto	10	<i>Nothofagus dombeyi</i>
P14	Trongol Alto	11	<i>Araucaria araucana</i>
P14	Trongol Alto	12	SIN
P14	Trongol Alto	13	<i>Nothofagus dombeyi</i>
P14	Trongol Alto	14	SIN
P14	Trongol Alto	15	<i>Nothofagus dombeyi</i>
P14	Trongol Alto	16	<i>Nothofagus dombeyi</i>
P14	Trongol Alto	17	<i>Araucaria araucana</i>
P14	Trongol Alto	17	<i>Nothofagus dombeyi</i>
P14	Trongol Alto	18	<i>Araucaria araucana</i>
P14	Trongol Alto	19	SIN
P14	Trongol Alto	20	<i>Araucaria araucana</i>
P14	Trongol Alto	21	SIN
P14	Trongol Alto	22	<i>Nothofagus dombeyi</i>
P14	Trongol Alto	23	<i>Nothofagus dombeyi</i>
P14	Trongol Alto	24	SIN
P14	Trongol Alto	25	<i>Nothofagus dombeyi</i>
P15	Trongol Alto	0	SIN
P15	Trongol Alto	1	<i>Nothofagus dombeyi</i>
P15	Trongol Alto	2	<i>Nothofagus dombeyi</i>
P15	Trongol Alto	3	<i>Nothofagus dombeyi</i>
P15	Trongol Alto	4	<i>Nothofagus dombeyi</i>
P15	Trongol Alto	5	SIN
P15	Trongol Alto	6	SIN
P15	Trongol Alto	7	SIN
P15	Trongol Alto	8	<i>Nothofagus dombeyi</i>
P15	Trongol Alto	9	SIN
P15	Trongol Alto	10	<i>Nothofagus dombeyi</i>
P15	Trongol Alto	11	<i>Nothofagus dombeyi</i>

P15	Trongol Alto	12	SIN
P15	Trongol Alto	13	<i>Nothofagus dombeyi</i>
P15	Trongol Alto	14	<i>Nothofagus dombeyi</i>
P15	Trongol Alto	14	<i>Nothofagus dombeyi</i>
P15	Trongol Alto	15	<i>Misodendrum sp.</i>
P15	Trongol Alto	16	<i>Nothofagus dombeyi</i>
P15	Trongol Alto	17	<i>Nothofagus dombeyi</i>
P15	Trongol Alto	18	<i>Nothofagus dombeyi</i>
P15	Trongol Alto	19	<i>Nothofagus dombeyi</i>
P15	Trongol Alto	20	<i>Nothofagus dombeyi</i>
P15	Trongol Alto	21	<i>Nothofagus dombeyi</i>
P15	Trongol Alto	21	<i>Araucaria araucana</i>
P15	Trongol Alto	22	<i>Nothofagus dombeyi</i>
P15	Trongol Alto	23	<i>Nothofagus dombeyi</i>
P15	Trongol Alto	24	<i>Nothofagus dombeyi</i>
P15	Trongol Alto	25	SIN
P20	Trongol Alto	0	<i>Luma apiculata</i>
P20	Trongol Alto	0	<i>Nothofagus obliqua</i>
P20	Trongol Alto	0	<i>Drimys winteri</i>
P20	Trongol Alto	1	<i>Nothofagus obliqua</i>
P20	Trongol Alto	1	<i>Drimys winteri</i>
P20	Trongol Alto	2	<i>Luma apiculata</i>
P20	Trongol Alto	2	<i>Nothofagus obliqua</i>
P20	Trongol Alto	3	<i>Drimys winteri</i>
P20	Trongol Alto	3	<i>Luma apiculata</i>
P20	Trongol Alto	4	<i>Drimys winteri</i>
P20	Trongol Alto	4	<i>Nothofagus obliqua</i>
P20	Trongol Alto	5	<i>Luma apiculata</i>
P20	Trongol Alto	5	<i>Nothofagus obliqua</i>
P20	Trongol Alto	6	<i>Luma apiculata</i>
P20	Trongol Alto	6	<i>Nothofagus obliqua</i>
P20	Trongol Alto	7	<i>Luma apiculata</i>
P20	Trongol Alto	7	<i>Nothofagus obliqua</i>
P20	Trongol Alto	8	<i>Luma apiculata</i>
P20	Trongol Alto	8	<i>Nothofagus obliqua</i>
P20	Trongol Alto	9	<i>Luma apiculata</i>
P20	Trongol Alto	9	<i>Nothofagus obliqua</i>
P20	Trongol Alto	10	<i>Luma apiculata</i>
P20	Trongol Alto	10	<i>Nothofagus obliqua</i>
P20	Trongol Alto	11	<i>Luma apiculata</i>
P20	Trongol Alto	11	<i>Nothofagus obliqua</i>

P20	Trongol Alto	12	<i>Drimys winteri</i>
P20	Trongol Alto	12	<i>Nothofagus obliqua</i>
P20	Trongol Alto	13	<i>Nothofagus obliqua</i>
P20	Trongol Alto	13	<i>Drimys winteri</i>
P20	Trongol Alto	13	<i>Luma apiculata</i>
P20	Trongol Alto	14	<i>Nothofagus obliqua</i>
P20	Trongol Alto	14	<i>Luma apiculata</i>
P20	Trongol Alto	15	<i>Nothofagus obliqua</i>
P20	Trongol Alto	15	<i>Luma apiculata</i>
P20	Trongol Alto	16	<i>Nothofagus obliqua</i>
P20	Trongol Alto	16	<i>Luma apiculata</i>
P20	Trongol Alto	17	<i>Nothofagus obliqua</i>
P20	Trongol Alto	17	<i>Luma apiculata</i>
P20	Trongol Alto	18	<i>Nothofagus obliqua</i>
P20	Trongol Alto	18	<i>Luma apiculata</i>
P20	Trongol Alto	19	<i>Drimys winteri</i>
P20	Trongol Alto	19	<i>Nothofagus obliqua</i>
P20	Trongol Alto	20	<i>Drimys winteri</i>
P20	Trongol Alto	21	<i>Drimys winteri</i>
P20	Trongol Alto	21	<i>Luma apiculata</i>
P20	Trongol Alto	22	<i>Luma apiculata</i>
P20	Trongol Alto	22	<i>Nothofagus obliqua</i>
P20	Trongol Alto	23	<i>Nothofagus obliqua</i>
P20	Trongol Alto	24	<i>Nothofagus obliqua</i>
P20	Trongol Alto	24	<i>Saxegothea conspicua</i>
P20	Trongol Alto	25	<i>Nothofagus obliqua</i>
P17	Trongol Alto	0	<i>Nothofagus obliqua</i>
P17	Trongol Alto	1	<i>Nothofagus obliqua</i>
P17	Trongol Alto	2	<i>Nothofagus obliqua</i>
P17	Trongol Alto	3	<i>Nothofagus obliqua</i>
P17	Trongol Alto	4	<i>Nothofagus obliqua</i>
P17	Trongol Alto	5	<i>Nothofagus obliqua</i>
P17	Trongol Alto	6	<i>Nothofagus obliqua</i>
P17	Trongol Alto	7	<i>Nothofagus obliqua</i>
P17	Trongol Alto	8	<i>Nothofagus obliqua</i>
P17	Trongol Alto	9	<i>Nothofagus obliqua</i>
P17	Trongol Alto	10	<i>Nothofagus obliqua</i>
P17	Trongol Alto	11	<i>Nothofagus obliqua</i>
P17	Trongol Alto	12	<i>Nothofagus obliqua</i>
P17	Trongol Alto	13	<i>Nothofagus obliqua</i>
P17	Trongol Alto	14	<i>Nothofagus obliqua</i>

P17	Trongol Alto	15	<i>Nothofagus obliqua</i>
P17	Trongol Alto	16	<i>Nothofagus obliqua</i>
P17	Trongol Alto	17	<i>Nothofagus obliqua</i>
P17	Trongol Alto	18	<i>Nothofagus obliqua</i>
P17	Trongol Alto	19	<i>Nothofagus obliqua</i>
P17	Trongol Alto	20	<i>Nothofagus obliqua</i>
P17	Trongol Alto	21	<i>Nothofagus obliqua</i>
P17	Trongol Alto	22	<i>Nothofagus obliqua</i>
P17	Trongol Alto	23	<i>Nothofagus obliqua</i>
P17	Trongol Alto	24	<i>Nothofagus obliqua</i>
P17	Trongol Alto	25	<i>Nothofagus obliqua</i>
P17	Trongol Alto	25	<i>Lomatia hirsuta</i>
P19	Trongol Alto	0	SIN
P19	Trongol Alto	1	<i>Nothofagus obliqua</i>
P19	Trongol Alto	2	<i>Nothofagus obliqua</i>
P19	Trongol Alto	3	<i>Nothofagus obliqua</i>
P19	Trongol Alto	4	<i>Nothofagus obliqua</i>
P19	Trongol Alto	5	<i>Nothofagus obliqua</i>
P19	Trongol Alto	6	<i>Nothofagus obliqua</i>
P19	Trongol Alto	6	<i>Gevuina avellana</i>
P19	Trongol Alto	7	<i>Nothofagus obliqua</i>
P19	Trongol Alto	7	<i>Lomatia hirsuta</i>
P19	Trongol Alto	7	<i>Drimys winteri</i>
P19	Trongol Alto	8	<i>Drimys winteri</i>
P19	Trongol Alto	9	<i>Nothofagus obliqua</i>
P19	Trongol Alto	10	<i>Nothofagus obliqua</i>
P19	Trongol Alto	10	<i>Gevuina avellana</i>
P19	Trongol Alto	11	<i>Nothofagus obliqua</i>
P19	Trongol Alto	12	<i>Nothofagus obliqua</i>
P19	Trongol Alto	12	<i>Gevuina avellana</i>
P19	Trongol Alto	13	<i>Nothofagus obliqua</i>
P19	Trongol Alto	13	<i>Gevuina avellana</i>
P19	Trongol Alto	14	<i>Nothofagus obliqua</i>
P19	Trongol Alto	14	<i>Gevuina avellana</i>
P19	Trongol Alto	15	<i>Nothofagus obliqua</i>
P19	Trongol Alto	16	<i>Nothofagus obliqua</i>
P19	Trongol Alto	17	<i>Nothofagus obliqua</i>
P19	Trongol Alto	18	<i>Nothofagus obliqua</i>
P19	Trongol Alto	19	<i>Nothofagus obliqua</i>
P19	Trongol Alto	20	<i>Gevuina avellana</i>
P19	Trongol Alto	20	<i>Nothofagus obliqua</i>



P19	Trongol Alto	21	<i>Gevuina avellana</i>
P19	Trongol Alto	21	<i>Nothofagus obliqua</i>
P19	Trongol Alto	22	<i>Gevuina avellana</i>
P19	Trongol Alto	22	<i>Nothofagus obliqua</i>
P19	Trongol Alto	23	<i>Nothofagus obliqua</i>
P19	Trongol Alto	24	<i>Nothofagus obliqua</i>
P19	Trongol Alto	25	<i>Nothofagus obliqua</i>
P29	Caramávida	0	<i>Nothofagus dombeyi</i>
P29	Caramávida	1	<i>Nothofagus dombeyi</i>
P29	Caramávida	2	<i>Nothofagus dombeyi</i>
P29	Caramávida	2	<i>Persea lingue</i>
P29	Caramávida	3	<i>Nothofagus dombeyi</i>
P29	Caramávida	4	<i>Nothofagus dombeyi</i>
P29	Caramávida	5	<i>Nothofagus dombeyi</i>
P29	Caramávida	6	<i>Nothofagus dombeyi</i>
P29	Caramávida	7	<i>Nothofagus dombeyi</i>
P29	Caramávida	7	<i>Persea lingue</i>
P29	Caramávida	8	<i>Nothofagus dombeyi</i>
P29	Caramávida	9	<i>Nothofagus dombeyi</i>
P29	Caramávida	10	<i>Nothofagus dombeyi</i>
P29	Caramávida	11	<i>Nothofagus dombeyi</i>
P29	Caramávida	12	<i>Nothofagus dombeyi</i>
P29	Caramávida	13	<i>Nothofagus dombeyi</i>
P29	Caramávida	14	<i>Nothofagus dombeyi</i>
P29	Caramávida	15	<i>Nothofagus dombeyi</i>
P29	Caramávida	16	<i>Nothofagus dombeyi</i>
P29	Caramávida	16	<i>Persea lingue</i>
P29	Caramávida	17	<i>Gevuina avellana</i>
P29	Caramávida	17	<i>Nothofagus dombeyi</i>
P29	Caramávida	18	<i>Persea lingue</i>
P29	Caramávida	18	<i>Gevuina avellana</i>
P29	Caramávida	18	<i>Nothofagus dombeyi</i>
P29	Caramávida	19	<i>Nothofagus dombeyi</i>
P29	Caramávida	19	<i>Persea lingue</i>
P29	Caramávida	20	<i>Nothofagus dombeyi</i>
P29	Caramávida	20	<i>Persea lingue</i>
P29	Caramávida	21	<i>Persea lingue</i>
P29	Caramávida	21	<i>Gevuina avellana</i>
P29	Caramávida	21	<i>Nothofagus dombeyi</i>
P29	Caramávida	22	<i>Nothofagus dombeyi</i>
P29	Caramávida	22	<i>Persea lingue</i>

P29	Caramávida	23	<i>Nothofagus dombeyi</i>
P29	Caramávida	24	<i>Nothofagus dombeyi</i>
P29	Caramávida	25	<i>Nothofagus dombeyi</i>
P29	Caramávida	25	<i>Gevuina avellana</i>
P28	Caramávida	0	<i>Nothofagus dombeyi</i>
P28	Caramávida	1	<i>Nothofagus dombeyi</i>
P28	Caramávida	2	<i>Nothofagus dombeyi</i>
P28	Caramávida	3	<i>Nothofagus obliqua</i>
P28	Caramávida	3	<i>Nothofagus alpina</i>
P28	Caramávida	4	<i>Nothofagus obliqua</i>
P28	Caramávida	4	<i>Nothofagus alpina</i>
P28	Caramávida	5	<i>Nothofagus dombeyi</i>
P28	Caramávida	5	<i>Nothofagus obliqua</i>
P28	Caramávida	6	<i>Nothofagus alpina</i>
P28	Caramávida	6	<i>Nothofagus dombeyi</i>
P28	Caramávida	7	<i>Nothofagus alpina</i>
P28	Caramávida	8	<i>Nothofagus dombeyi</i>
P28	Caramávida	8	<i>Nothofagus alpina</i>
P28	Caramávida	9	<i>Nothofagus dombeyi</i>
P28	Caramávida	9	<i>Nothofagus alpina</i>
P28	Caramávida	10	<i>Nothofagus dombeyi</i>
P28	Caramávida	10	<i>Nothofagus alpina</i>
P28	Caramávida	11	<i>Nothofagus dombeyi</i>
P28	Caramávida	11	<i>Nothofagus alpina</i>
P28	Caramávida	12	<i>Gevuina avellana</i>
P28	Caramávida	12	<i>Nothofagus alpina</i>
P28	Caramávida	12	<i>Nothofagus obliqua</i>
P28	Caramávida	13	<i>Nothofagus dombeyi</i>
P28	Caramávida	13	<i>Saxegothea conspicua</i>
P28	Caramávida	13	<i>Nothofagus obliqua</i>
P28	Caramávida	14	<i>Nothofagus dombeyi</i>
P28	Caramávida	15	<i>Nothofagus obliqua</i>
P28	Caramávida	15	<i>Nothofagus dombeyi</i>
P28	Caramávida	15	<i>Araucaria araucana</i>
P28	Caramávida	15	<i>Drimys winteri</i>
P28	Caramávida	16	<i>Nothofagus alpina</i>
P28	Caramávida	16	<i>Nothofagus dombeyi</i>
P28	Caramávida	17	<i>Nothofagus alpina</i>
P28	Caramávida	17	<i>Nothofagus dombeyi</i>
P28	Caramávida	18	<i>Nothofagus alpina</i>
P28	Caramávida	18	<i>Araucaria araucana</i>

P28	Caramávida	19	<i>Nothofagus alpina</i>
P28	Caramávida	19	<i>Nothofagus obliqua</i>
P28	Caramávida	20	<i>Nothofagus alpina</i>
P28	Caramávida	20	<i>Nothofagus obliqua</i>
P28	Caramávida	20	<i>Nothofagus dombeyi</i>
P28	Caramávida	21	<i>Lomatia ferruginea</i>
P28	Caramávida	21	<i>Nothofagus dombeyi</i>
P28	Caramávida	21	<i>Drimys winteri</i>
P28	Caramávida	22	<i>Nothofagus alpina</i>
P28	Caramávida	22	<i>Nothofagus obliqua</i>
P28	Caramávida	22	<i>Nothofagus dombeyi</i>
P28	Caramávida	22	<i>Gevuina avellana</i>
P28	Caramávida	23	<i>Nothofagus alpina</i>
P28	Caramávida	23	<i>Nothofagus obliqua</i>
P28	Caramávida	24	<i>Nothofagus dombeyi</i>
P28	Caramávida	24	<i>Nothofagus obliqua</i>
P28	Caramávida	25	<i>Nothofagus dombeyi</i>
P28	Caramávida	25	<i>Nothofagus alpina</i>
P28	Caramávida	25	<i>Archidasphyllum diacanthoides</i>
P30	Caramávida	0	<i>Lomatia hirsuta</i>
P30	Caramávida	0	<i>Nothofagus obliqua</i>
P30	Caramávida	0	<i>Nothofagus dombeyi</i>
P30	Caramávida	1	<i>Araucaria araucana</i>
P30	Caramávida	1	<i>Nothofagus obliqua</i>
P30	Caramávida	2	<i>Araucaria araucana</i>
P30	Caramávida	2	<i>Nothofagus obliqua</i>
P30	Caramávida	3	<i>Araucaria araucana</i>
P30	Caramávida	3	<i>Drimys winteri</i>
P30	Caramávida	4	<i>Araucaria araucana</i>
P30	Caramávida	4	<i>Drimys winteri</i>
P30	Caramávida	5	<i>Drimys winteri</i>
P30	Caramávida	5	<i>Nothofagus dombeyi</i>
P30	Caramávida	6	<i>Drimys winteri</i>
P30	Caramávida	6	<i>Nothofagus dombeyi</i>
P30	Caramávida	7	<i>Drimys winteri</i>
P30	Caramávida	7	<i>Nothofagus dombeyi</i>
P30	Caramávida	7	<i>Luma chequen</i>
P30	Caramávida	8	<i>Nothofagus dombeyi</i>
P30	Caramávida	9	<i>Drimys winteri</i>
P30	Caramávida	9	<i>Nothofagus dombeyi</i>

P30	Caramávida	9	<i>Luma chequen</i>
P30	Caramávida	10	<i>Drimys winteri</i>
P30	Caramávida	10	<i>Nothofagus dombeyi</i>
P30	Caramávida	10	<i>Luma chequen</i>
P30	Caramávida	11	<i>Drimys winteri</i>
P30	Caramávida	11	<i>Nothofagus dombeyi</i>
P30	Caramávida	11	<i>Luma chequen</i>
P30	Caramávida	12	<i>Nothofagus dombeyi</i>
P30	Caramávida	13	<i>Drimys winteri</i>
P30	Caramávida	13	<i>Nothofagus dombeyi</i>
P30	Caramávida	13	<i>Gevuina avellana</i>
P30	Caramávida	14	<i>Nothofagus dombeyi</i>
P30	Caramávida	15	<i>Gevuina avellana</i>
P30	Caramávida	15	<i>Nothofagus dombeyi</i>
P30	Caramávida	15	<i>Araucaria araucana</i>
P30	Caramávida	16	<i>Gevuina avellana</i>
P30	Caramávida	16	<i>Araucaria araucana</i>
P30	Caramávida	16	<i>Nothofagus dombeyi</i>
P30	Caramávida	17	<i>Nothofagus dombeyi</i>
P30	Caramávida	18	<i>Drimys winteri</i>
P30	Caramávida	18	<i>Nothofagus dombeyi</i>
P30	Caramávida	19	<i>Luma chequen</i>
P30	Caramávida	19	<i>Nothofagus dombeyi</i>
P30	Caramávida	20	<i>Nothofagus dombeyi</i>
P30	Caramávida	21	<i>Nothofagus dombeyi</i>
P30	Caramávida	22	<i>Nothofagus dombeyi</i>
P30	Caramávida	22	<i>Drimys winteri</i>
P30	Caramávida	22	<i>Amomyrtus luma</i>
P30	Caramávida	23	<i>Amomyrtus luma</i>
P30	Caramávida	23	<i>Nothofagus dombeyi</i>
P30	Caramávida	24	<i>Drimys winteri</i>
P30	Caramávida	24	<i>Nothofagus dombeyi</i>
P30	Caramávida	25	<i>Nothofagus dombeyi</i>
P27	Caramávida	0	<i>Nothofagus dombeyi</i>
P27	Caramávida	1	<i>Nothofagus dombeyi</i>
P27	Caramávida	2	<i>Nothofagus dombeyi</i>
P27	Caramávida	3	<i>Nothofagus dombeyi</i>
P27	Caramávida	4	<i>Nothofagus dombeyi</i>
P27	Caramávida	5	<i>Nothofagus dombeyi</i>
P27	Caramávida	6	<i>Nothofagus dombeyi</i>
P27	Caramávida	6	<i>Nothofagus obliqua</i>

P27	Caramávida	7	<i>Nothofagus dombeyi</i>
P27	Caramávida	7	<i>Nothofagus obliqua</i>
P27	Caramávida	7	<i>Nothofagus alpina</i>
P27	Caramávida	8	<i>Drimys winteri</i>
P27	Caramávida	8	<i>Lomatia hirsuta</i>
P27	Caramávida	8	<i>Nothofagus obliqua</i>
P27	Caramávida	8	<i>Nothofagus alpina</i>
P27	Caramávida	8	<i>Nothofagus dombeyi</i>
P27	Caramávida	9	<i>Nothofagus obliqua</i>
P27	Caramávida	9	<i>Nothofagus alpina</i>
P27	Caramávida	10	<i>Nothofagus dombeyi</i>
P27	Caramávida	10	<i>Nothofagus alpina</i>
P27	Caramávida	11	<i>Nothofagus dombeyi</i>
P27	Caramávida	11	<i>Nothofagus obliqua</i>
P27	Caramávida	11	<i>Gevuina avellana</i>
P27	Caramávida	12	<i>Drimys winteri</i>
P27	Caramávida	12	<i>Nothofagus obliqua</i>
P27	Caramávida	13	<i>Nothofagus dombeyi</i>
P27	Caramávida	13	<i>Nothofagus obliqua</i>
P27	Caramávida	13	<i>Nothofagus alpina</i>
P27	Caramávida	14	<i>Araucaria araucana</i>
P27	Caramávida	14	<i>Nothofagus dombeyi</i>
P27	Caramávida	14	<i>Nothofagus obliqua</i>
P27	Caramávida	14	<i>Nothofagus alpina</i>
P27	Caramávida	15	<i>Araucaria araucana</i>
P27	Caramávida	15	<i>Nothofagus alpina</i>
P27	Caramávida	16	<i>Nothofagus dombeyi</i>
P27	Caramávida	16	<i>Nothofagus alpina</i>
P27	Caramávida	17	<i>Nothofagus dombeyi</i>
P27	Caramávida	17	<i>Nothofagus obliqua</i>
P27	Caramávida	18	<i>Nothofagus obliqua</i>
P27	Caramávida	18	<i>Nothofagus alpina</i>
P27	Caramávida	19	<i>Nothofagus obliqua</i>
P27	Caramávida	19	<i>Nothofagus alpina</i>
P27	Caramávida	19	<i>Nothofagus dombeyi</i>
P27	Caramávida	19	<i>Archidasyphyllum diacanthoides</i>
P27	Caramávida	20	<i>Nothofagus dombeyi</i>
P27	Caramávida	20	<i>Nothofagus obliqua</i>
P27	Caramávida	20	<i>Nothofagus alpina</i>
P27	Caramávida	21	<i>Nothofagus dombeyi</i>

P27	Caramávida	21	<i>Drimys winteri</i>
P27	Caramávida	22	<i>Nothofagus dombeyi</i>
P27	Caramávida	22	<i>Drimys winteri</i>
P27	Caramávida	23	<i>Nothofagus dombeyi</i>
P27	Caramávida	23	<i>Gevuina avellana</i>
P27	Caramávida	23	<i>Archidasyphyllum diacanthoides</i>
P27	Caramávida	24	<i>Nothofagus dombeyi</i>
P27	Caramávida	24	<i>Archidasyphyllum diacanthoides</i>
P27	Caramávida	25	<i>Nothofagus dombeyi</i>
P27	Caramávida	25	<i>Gevuina avellana</i>
P27	Caramávida	25	<i>Nothofagus alpina</i>
P25	Caramávida	0	<i>Nothofagus dombeyi</i>
P25	Caramávida	0	<i>Araucaria araucana</i>
P25	Caramávida	1	<i>Nothofagus dombeyi</i>
P25	Caramávida	1	<i>Araucaria araucana</i>
P25	Caramávida	2	<i>Nothofagus dombeyi</i>
P25	Caramávida	2	<i>Araucaria araucana</i>
P25	Caramávida	3	<i>Nothofagus dombeyi</i>
P25	Caramávida	3	<i>Araucaria araucana</i>
P25	Caramávida	4	<i>Nothofagus dombeyi</i>
P25	Caramávida	4	<i>Araucaria araucana</i>
P25	Caramávida	5	<i>Nothofagus dombeyi</i>
P25	Caramávida	5	<i>Araucaria araucana</i>
P25	Caramávida	6	<i>Nothofagus dombeyi</i>
P25	Caramávida	6	<i>Araucaria araucana</i>
P25	Caramávida	7	<i>Nothofagus dombeyi</i>
P25	Caramávida	7	<i>Araucaria araucana</i>
P25	Caramávida	8	<i>Nothofagus dombeyi</i>
P25	Caramávida	8	<i>Araucaria araucana</i>
P25	Caramávida	9	<i>Nothofagus dombeyi</i>
P25	Caramávida	9	<i>Araucaria araucana</i>
P25	Caramávida	10	<i>Nothofagus dombeyi</i>
P25	Caramávida	10	<i>Araucaria araucana</i>
P25	Caramávida	11	<i>Nothofagus dombeyi</i>
P25	Caramávida	11	<i>Araucaria araucana</i>
P25	Caramávida	12	<i>Nothofagus dombeyi</i>
P25	Caramávida	12	<i>Araucaria araucana</i>
P25	Caramávida	13	<i>Nothofagus dombeyi</i>
P25	Caramávida	13	<i>Araucaria araucana</i>

P25	Caramávida	14	<i>Nothofagus dombeyi</i>
P25	Caramávida	14	<i>Araucaria araucana</i>
P25	Caramávida	15	<i>Nothofagus dombeyi</i>
P25	Caramávida	15	<i>Araucaria araucana</i>
P25	Caramávida	16	<i>Nothofagus dombeyi</i>
P25	Caramávida	16	<i>Araucaria araucana</i>
P25	Caramávida	17	<i>Nothofagus dombeyi</i>
P25	Caramávida	17	<i>Araucaria araucana</i>
P25	Caramávida	18	<i>Nothofagus dombeyi</i>
P25	Caramávida	18	<i>Araucaria araucana</i>
P25	Caramávida	19	<i>Nothofagus dombeyi</i>
P25	Caramávida	19	<i>Araucaria araucana</i>
P25	Caramávida	20	<i>Nothofagus dombeyi</i>
P25	Caramávida	20	<i>Araucaria araucana</i>
P25	Caramávida	21	<i>Nothofagus dombeyi</i>
P25	Caramávida	21	<i>Araucaria araucana</i>
P25	Caramávida	22	<i>Nothofagus dombeyi</i>
P25	Caramávida	22	<i>Araucaria araucana</i>
P25	Caramávida	23	<i>Nothofagus dombeyi</i>
P25	Caramávida	23	<i>Araucaria araucana</i>
P25	Caramávida	24	<i>Nothofagus dombeyi</i>
P25	Caramávida	25	<i>Nothofagus dombeyi</i>
P24	Caramávida	0	<i>Nothofagus dombeyi</i>
P24	Caramávida	1	<i>Nothofagus dombeyi</i>
P24	Caramávida	2	<i>Nothofagus dombeyi</i>
P24	Caramávida	3	<i>Nothofagus dombeyi</i>
P24	Caramávida	4	<i>Nothofagus dombeyi</i>
P24	Caramávida	4	<i>Araucaria araucana</i>
P24	Caramávida	5	<i>Nothofagus dombeyi</i>
P24	Caramávida	5	<i>Araucaria araucana</i>
P24	Caramávida	6	<i>Nothofagus dombeyi</i>
P24	Caramávida	6	<i>Araucaria araucana</i>
P24	Caramávida	7	<i>Nothofagus dombeyi</i>
P24	Caramávida	8	<i>Nothofagus dombeyi</i>
P24	Caramávida	9	<i>Nothofagus dombeyi</i>
P24	Caramávida	10	<i>Nothofagus dombeyi</i>
P24	Caramávida	11	<i>Nothofagus dombeyi</i>
P24	Caramávida	11	<i>Araucaria araucana</i>
P24	Caramávida	12	<i>Araucaria araucana</i>
P24	Caramávida	13	<i>Nothofagus dombeyi</i>
P24	Caramávida	13	<i>Araucaria araucana</i>

P24	Caramávida	14	<i>Araucaria araucana</i>
P24	Caramávida	15	<i>Araucaria araucana</i>
P24	Caramávida	16	<i>Nothofagus dombeyi</i>
P24	Caramávida	16	<i>Araucaria araucana</i>
P24	Caramávida	17	<i>Nothofagus dombeyi</i>
P24	Caramávida	17	<i>Araucaria araucana</i>
P24	Caramávida	18	<i>Nothofagus dombeyi</i>
P24	Caramávida	19	<i>Nothofagus dombeyi</i>
P24	Caramávida	20	<i>Nothofagus dombeyi</i>
P24	Caramávida	21	<i>Nothofagus dombeyi</i>
P24	Caramávida	22	SIN
P24	Caramávida	23	<i>Nothofagus dombeyi</i>
P24	Caramávida	24	<i>Nothofagus dombeyi</i>
P24	Caramávida	25	<i>Nothofagus dombeyi</i>
P24	Caramávida	25	<i>Araucaria araucana</i>
P23	Caramávida	0	<i>Nothofagus dombeyi</i>
P23	Caramávida	1	<i>Nothofagus dombeyi</i>
P23	Caramávida	2	<i>Nothofagus dombeyi</i>
P23	Caramávida	3	<i>Nothofagus dombeyi</i>
P23	Caramávida	3	<i>Araucaria araucana</i>
P23	Caramávida	4	<i>Nothofagus dombeyi</i>
P23	Caramávida	4	<i>Araucaria araucana</i>
P23	Caramávida	5	<i>Nothofagus dombeyi</i>
P23	Caramávida	5	<i>Araucaria araucana</i>
P23	Caramávida	6	<i>Nothofagus dombeyi</i>
P23	Caramávida	7	<i>Nothofagus dombeyi</i>
P23	Caramávida	7	<i>Araucaria araucana</i>
P23	Caramávida	8	<i>Nothofagus dombeyi</i>
P23	Caramávida	9	<i>Nothofagus dombeyi</i>
P23	Caramávida	10	<i>Nothofagus dombeyi</i>
P23	Caramávida	11	<i>Nothofagus dombeyi</i>
P23	Caramávida	12	<i>Nothofagus dombeyi</i>
P23	Caramávida	13	<i>Nothofagus dombeyi</i>
P23	Caramávida	13	<i>Araucaria araucana</i>
P23	Caramávida	14	<i>Nothofagus dombeyi</i>
P23	Caramávida	14	<i>Araucaria araucana</i>
P23	Caramávida	15	<i>Araucaria araucana</i>
P23	Caramávida	16	<i>Nothofagus dombeyi</i>
P23	Caramávida	17	<i>Nothofagus dombeyi</i>
P23	Caramávida	18	<i>Araucaria araucana</i>
P23	Caramávida	18	<i>Nothofagus dombeyi</i>



P23	Caramávida	19	<i>Araucaria araucana</i>
P23	Caramávida	19	<i>Nothofagus dombeyi</i>
P23	Caramávida	20	<i>Nothofagus dombeyi</i>
P23	Caramávida	21	<i>Nothofagus dombeyi</i>
P23	Caramávida	22	<i>Araucaria araucana</i>
P23	Caramávida	22	<i>Nothofagus dombeyi</i>
P23	Caramávida	23	<i>Nothofagus dombeyi</i>
P23	Caramávida	24	<i>Araucaria araucana</i>
P23	Caramávida	24	<i>Nothofagus dombeyi</i>
P23	Caramávida	25	<i>Nothofagus dombeyi</i>
P22	Caramávida	0	<i>Araucaria araucana</i>
P22	Caramávida	0	<i>Nothofagus dombeyi</i>
P22	Caramávida	1	<i>Araucaria araucana</i>
P22	Caramávida	1	<i>Nothofagus dombeyi</i>
P22	Caramávida	2	<i>Nothofagus dombeyi</i>
P22	Caramávida	3	<i>Nothofagus dombeyi</i>
P22	Caramávida	4	<i>Nothofagus dombeyi</i>
P22	Caramávida	5	<i>Nothofagus dombeyi</i>
P22	Caramávida	6	<i>Araucaria araucana</i>
P22	Caramávida	6	<i>Nothofagus dombeyi</i>
P22	Caramávida	7	<i>Araucaria araucana</i>
P22	Caramávida	7	<i>Nothofagus dombeyi</i>
P22	Caramávida	8	<i>Araucaria araucana</i>
P22	Caramávida	8	<i>Nothofagus dombeyi</i>
P22	Caramávida	9	<i>Araucaria araucana</i>
P22	Caramávida	10	<i>Nothofagus dombeyi</i>
P22	Caramávida	11	SIN
P22	Caramávida	12	<i>Nothofagus dombeyi</i>
P22	Caramávida	13	<i>Araucaria araucana</i>
P22	Caramávida	13	<i>Nothofagus dombeyi</i>
P22	Caramávida	14	<i>Araucaria araucana</i>
P22	Caramávida	14	<i>Nothofagus dombeyi</i>
P22	Caramávida	15	<i>Nothofagus dombeyi</i>
P22	Caramávida	16	<i>Araucaria araucana</i>
P22	Caramávida	16	<i>Nothofagus dombeyi</i>
P22	Caramávida	17	<i>Nothofagus dombeyi</i>
P22	Caramávida	18	<i>Nothofagus dombeyi</i>
P22	Caramávida	19	<i>Nothofagus dombeyi</i>
P22	Caramávida	20	<i>Nothofagus dombeyi</i>
P22	Caramávida	21	<i>Araucaria araucana</i>
P22	Caramávida	21	<i>Nothofagus dombeyi</i>

P22	Caramávida	22	<i>Nothofagus dombeyi</i>
P22	Caramávida	23	<i>Araucaria araucana</i>
P22	Caramávida	23	<i>Nothofagus dombeyi</i>
P22	Caramávida	24	<i>Araucaria araucana</i>
P22	Caramávida	25	<i>Araucaria araucana</i>
P22	Caramávida	25	<i>Nothofagus dombeyi</i>

## DOSEL (R)

Sector	Especie	Frecuencia	Cobertura relativa
<b>Caramávida</b>	<i>Amomyrtus luma</i>	2	0.96%
	<i>Araucaria araucana</i>	69	33.17%
	<i>Archidasyphyllum diacanthoides</i>	4	1.92%
	<i>Drimys winteri</i>	18	8.65%
	<i>Gevuina avellana</i>	12	5.77%
	<i>Lomatia ferruginea</i>	1	0.48%
	<i>Lomatia hirsuta</i>	2	0.96%
	<i>Luma chequen</i>	5	2.40%
	<i>Nothofagus alpina</i>	29	13.94%
	<i>Nothofagus dombeyi</i>	185	88.94%
	<i>Nothofagus obliqua</i>	26	12.50%
	<i>Persea lingue</i>	8	3.85%
	<i>Saxegothea conspicua</i>	1	0.48%
SIN	2	0.96%	
<b>Piedra del Puma</b>	<i>Araucaria araucana</i>	16	7.69%
	<i>Colletia hystrix</i>	1	0.48%
	<i>Desmaria mutabilis</i>	4	1.92%
	<i>Embothrium coccineum</i>	7	3.37%
	<i>Gevuina avellana</i>	7	3.37%
	<i>Lomatia hirsuta</i>	9	4.33%
	<i>Nothofagus dombeyi</i>	26	12.50%
	<i>Nothofagus obliqua</i>	179	86.06%
SIN	9	4.33%	
<b>Trongol Alto</b>	<i>Araucaria araucana</i>	22	10.58%
	<i>Drimys winteri</i>	19	9.13%
	<i>Gevuina avellana</i>	17	8.17%
	<i>Lepidoceras chilense</i>	1	0.48%
	<i>Lomatia hirsuta</i>	2	0.96%
	<i>Luma apiculata</i>	19	9.13%
	<i>Misodendrum sp.</i>	2	0.96%
	<i>Nothofagus dombeyi</i>	93	44.71%

	<i>Nothofagus obliqua</i>	73	35.10%
	<i>Raukua laetevirens</i>	4	1.92%
	<i>Saxegothaea conspicua</i>	1	0.48%
	<i>SIN</i>	28	13.46%

I

## INVENTARIO FLORISTICO

Familia	Género	Especie	Nombre común	Hábito	Origen
Rosaceae	<i>Acaena</i>	<i>Acaena ovalifolia</i>	Cadillo	Hierba	Nativa
Alstroemeriaceae	<i>Alstroemeria</i>	<i>Alstroemeria aurea</i>	Amancay; Lirio de campo; Liuto	Hierba	Nativa
Alstroemeriaceae	<i>Alstroemeria</i>	<i>Alstroemeria ligtu</i> subsp. <i>ligtu</i>	Amancay; Lirio de campo; Liuto	Hierba	Endémica
Myrtaceae	<i>Amomyrtus</i>	<i>Amomyrtus luma</i>	Luma	Árbol	Nativa
Araucariaceae	<i>Araucaria</i>	<i>Araucaria araucana</i>	Araucaria; Pehuén	Árbol	Nativa
Asteraceae	<i>Archidasphyllum</i>	<i>Archidasphyllum diacanthoides</i>	Tayú; Trevo; Palo Santo	Árbol	Nativa
Elaeocarpaceae	<i>Aristotelia</i>	<i>Aristotelia chilensis</i>	Maqui	Árbol	Nativa
Blechnaceae	<i>Blechnum</i>	<i>Austroblechnum penna-marina</i>	Pinque	Helecho	Nativa
Salicaceae	<i>Azara</i>	<i>Azara lanceolata</i>	Challín; Corcolén	Arbusto	Nativa
Salicaceae	<i>Azara</i>	<i>Azara microphylla</i>	Chinchín; Roblecillo	Arbusto	Nativa
Asteraceae	<i>Baccharis</i>	<i>Baccharis</i> aff. <i>rhomboidalis</i>	Vautro	Arbusto	Endémica
Berberidaceae	<i>Berberis</i>	<i>Berberis darwinii</i>	Michay; Quelung	Arbusto	Nativa
Berberidaceae	<i>Berberis</i>	<i>Berberis microphylla</i>	Calafate	Arbusto	Nativa
Berberidaceae	<i>Berberis</i>	<i>Berberis trigona</i>	Calafate; Michay	Arbusto	Nativa
Lardizabalaceae	<i>Boquila</i>	<i>Boquila trifoliolata</i>	Pilpilvoqui; Voqui blanco	Arbusto trepador	Nativa
Cunoniaceae	<i>Caldcluvia</i>	<i>Caldcluvia paniculata</i>	Tiaca; Triaca	Árbol	Nativa
Bignoniaceae	<i>Campsidium</i>	<i>Campsidium valdivianum</i>	Pilpilvoqui blanco; Voqui bejuco; Voqui de canasta	Arbusto trepador	Nativa
Poaceae	<i>Chusquea</i>	<i>Chusquea quila</i>	Quila	Hierba subleñosa	Endémica
Rhamnaceae	<i>Colletia</i>	<i>Colletia hystrix</i>	Yaqui; Cruzero; Cunco blanco	Arbusto	Nativa
Columelliaceae	<i>Desfontainia</i>	<i>Desfontainia fulgens</i>	Taique; Chapico	Arbusto	Nativa
Loranthaceae	<i>Desmaria</i>	<i>Desmaria mutabilis</i>	Quintral del coigüe	Arbusto parásito	Endémica

Dioscoreaceae	<i>Dioscorea</i>	<i>Dioscorea reticulata</i>	Papa cimarrona; Jaboncillo; Jabón de monte	Hierba trepadora	Nativa
Rhamnaceae	<i>Discaria</i>	<i>Discaria chacaye</i>	Chacaye; Chacay; Espino blanco	Arbusto	Nativa
Winteraceae	<i>Drimys</i>	<i>Drimys winteri</i>	Canelo; Foye	Árbol	Nativa
Apocynaceae	<i>Elytropus</i>	<i>Elytropus chilensis</i>	Poroto de campo; Quilmay	Arbusto trepador	Nativa
Proteaceae	<i>Embothrium</i>	<i>Embothrium coccineum</i>	Notro; Ciruelillo; Fosforito; Treumún	Árbol	Nativa
Ericaceae	<i>Empetrum</i>	<i>Empetrum rubrum</i>	Brecillo; Murtila de Magallanes	Arbusto	Nativa
Apiaceae	<i>Eryngium</i>	<i>Eryngium paniculatum</i>	Chupalla; Cadilla	Hierba	Nativa
Escalloniaceae	<i>Escallonia</i>	<i>Escallonia aff. illinita</i>	Hierba del barraco; Siete camisas; Ñipa	Arbusto	Endémica
Cunoniaceae	<i>Eucryphia</i>	<i>Eucryphia cordifolia</i>	Ulmo; Muermo	Árbol	Nativa
Rosaceae	<i>Fragaria</i>	<i>Fragaria chiloensis</i>	Frutilla; Lahueñe	Hierba	Nativa
Ericaceae	<i>Gaultheria</i>	<i>Gaultheria mucronata</i>	Chaura	Arbusto	Nativa
Geraniaceae	<i>Geranium</i>	<i>Geranium aff. core-core</i>	Core core	Hierba	Nativa
Proteaceae	<i>Gevuina</i>	<i>Gevuina avellana</i>	Avellano; Gevuín	Árbol	Nativa
Griselinaceae	<i>Griselinia</i>	<i>Griselinia jodinifolia</i>	Tribillo; Yemo chico; Chicharrón	Arbusto	Endémica
Philesiaceae	<i>Lapageria</i>	<i>Lapageria rosea</i>	Copihue	Arbusto trepador	Endémica
Santalaceae	<i>Lepidoceras</i>	<i>Lepidoceras chilense</i>	Quintral del temu; Chiuchiu	Arbusto parásito	Endémica
Blechnaceae	<i>Lomariocycas</i>	<i>Lomariocycas magellanica</i>	Katalapi	Helecho	Nativa
Proteaceae	<i>Lomatia</i>	<i>Lomatia ferruginea</i>	Fuinque; Huinque	Árbol	Nativa
Proteaceae	<i>Lomatia</i>	<i>Lomatia hirsuta</i>	Radal	Árbol	Nativa
Dicksoniaceae	<i>Lophosoria</i>	<i>Lophosoria quadripinnata</i>	Ampe	Helecho	Nativa
Myrtaceae	<i>Luma</i>	<i>Luma apiculata</i>	Arrayán	Árbol	Nativa
Myrtaceae	<i>Luma</i>	<i>Luma chequen</i>	Chequén	Arbusto	Endémica
Celastraceae	<i>Maytenus</i>	<i>Maytenus chubutensis</i>	Chaurilla; Maitén del Chubut	Arbusto	Nativa
Misodendraceae	<i>Misodendrum</i>	<i>Misodendrum sp.</i>	Injerto; Cabello de ángel	Subarbusto parásito	Nativa

Gesneriaceae	<i>Mitraria</i>	<i>Mitraria coccinea</i>	Botellita	Arbusto trepador	Nativa
Asteraceae	<i>Mutisia</i>	<i>Mutisia decurrens</i> var. <i>decurrens</i>	Mutisia virreina; Clavel de campo	Subarbusto trepador	Nativa
Asteraceae	<i>Mutisia</i>	<i>Mutisia</i> sp.	Clavel de campo; Flor de la estrella	Subarbusto trepador	Nativa
Myrtaceae	<i>Myrceugenia</i>	<i>Myrceugenia ovata</i> var. <i>ovata</i>	Huillipeta	Arbusto	Endémica
Nothofagaceae	<i>Nothofagus</i>	<i>Nothofagus alpina</i>	Raulí	Árbol	Nativa
Nothofagaceae	<i>Nothofagus</i>	<i>Nothofagus antarctica</i>	Ñirre; Ñire	Árbol	Nativa
Nothofagaceae	<i>Nothofagus</i>	<i>Nothofagus dombeyi</i>	Coihue; Coigüe	Árbol	Nativa
Nothofagaceae	<i>Nothofagus</i>	<i>Nothofagus obliqua</i>	Coyán; Hualle; Pellín; Roble	Árbol	Nativa
Apiaceae	<i>Osmorhiza</i>	<i>Osmorhiza berteroi</i>	Perejil de monte; Asta de cabra	Hierba	Nativa
Thymelaeaceae	<i>Ovidia</i>	<i>Ovidia pillo-pillo</i>	Palo hediondo; Lloime	Arbusto	Endémica
Lauraceae	<i>Persea</i>	<i>Persea lingue</i>	Lingue	Árbol	Nativa
Schoepfiaceae	<i>Quinchamalium</i>	<i>Quinchamalium chilense</i>	Quinchamalí	Hierba	Nativa
Araliaceae	<i>Raukava</i>	<i>Raukava laetevirens</i>	Sauco del diablo	Arbusto	Nativa
Verbenaceae	<i>Rhaphithamnus</i>	<i>Rhaphithamnus spinosus</i>	Arrayán macho; Huayún	Arbusto	Nativa
Grossulariaceae	<i>Ribes</i>	<i>Ribes integrifolium</i>	Parrilla falsa	Arbusto	Endémica
Rosaceae	<i>Rosa</i>	<i>Rosa rubiginosa</i>	Rosa mosqueta; Mosqueta	Arbusto	Introducida
Rosaceae	<i>Rubus</i>	<i>Rubus ulmifolius</i>	Mora silvestre	Arbusto	Introducida
Podocarpaceae	<i>Saxegothaea</i>	<i>Saxegothaea conspicua</i>	Maño hembra	Árbol	Nativa
Anacardiaceae	<i>Schinus</i>	<i>Schinus patagonicus</i>	Litrecillo	Arbusto	Nativa
Polypodiaceae	<i>Synammia</i>	<i>Synammia feuillei</i>	Calahuala; Hierba del lagarto; Pillavilcún	Helecho	Nativa
Myrtaceae	<i>Ugni</i>	<i>Ugni molinae</i>	Murtilla; Murta	Arbusto	Nativa
Cunoniaceae	<i>Weinmannia</i>	<i>Weinmannia trichosperma</i>	Tineo	Árbol	Nativa

# MAP

