

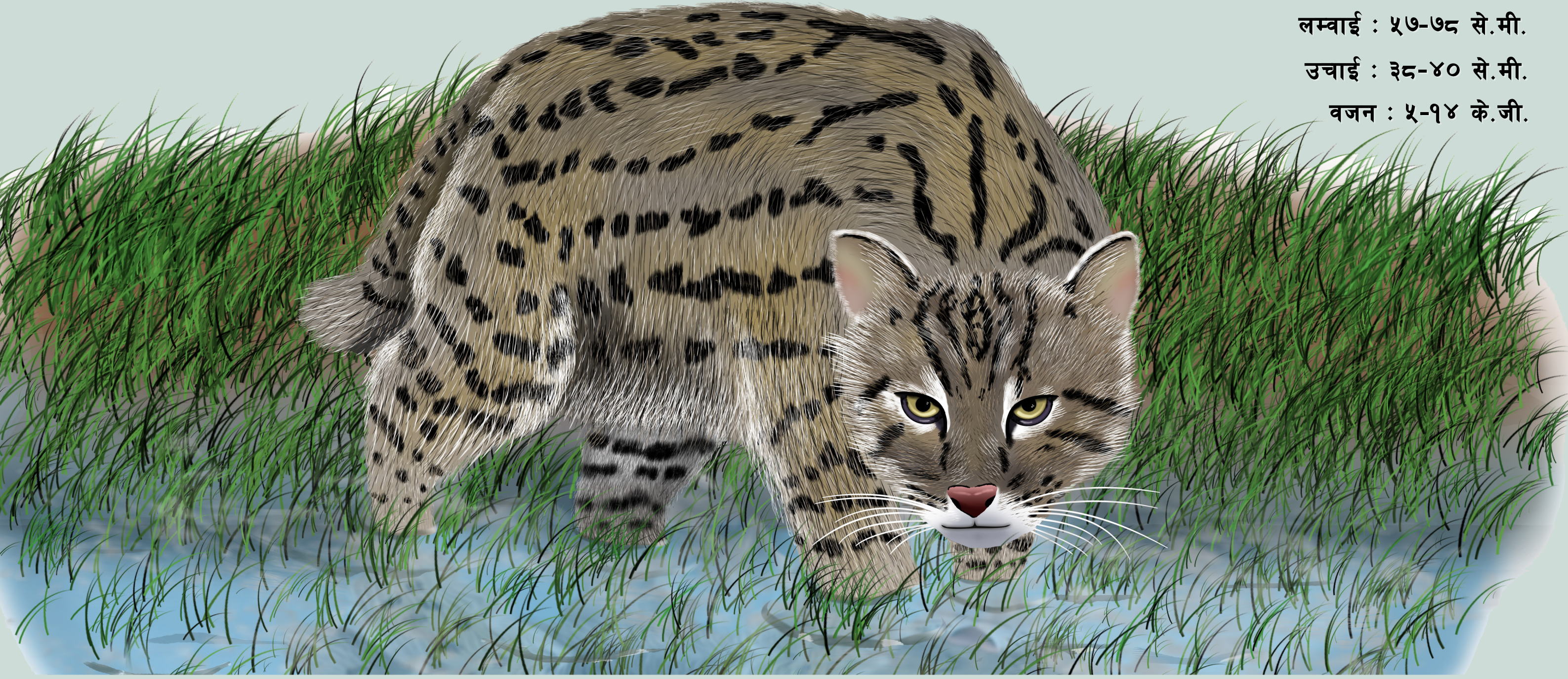
मलाहा बिरालो Fishing Cat

Prionailurus viverrinus

लम्वाई : ५७-७८ से.मी.

उचाई : ३८-४० से.मी.

वजन : ५-१४ के.जी.



वासस्थान र बानी

- सिमसार, नदी, खोलासँग सम्बन्धित क्षेत्र र पानीका घोलहरू भएको ठाउँ
- माछा तथा अरु स-साना जीव जन्तुहरूको शिकार गर्ने
- प्राय पानीको सतहमा किरा बसेजस्तो गरी ट्याप गरेर माछालाई आफुतिर आकर्षित गर्ने र मौका छोपेर त्यसको शिकार गर्ने
- पानीको नजिक हुकेर मात्र नभई पानी भित्र पौडी खेलेर भएपनि माछाहरूलाई समात्ने

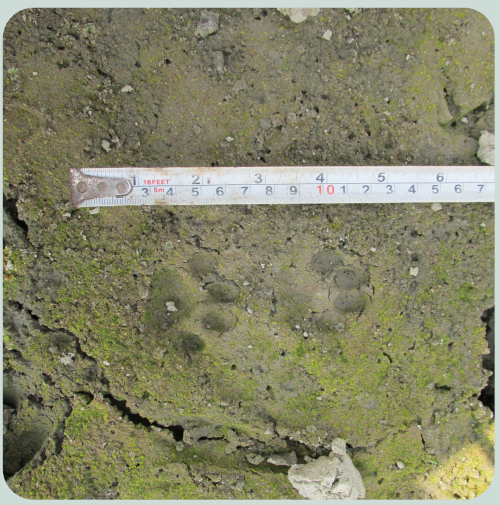
संरक्षण किन ?

- विश्वभरीनै लोप हुँदै गइरहेको र आईयूसीएनको रातो सूचीमा जोखिमपूर्ण रूपमा सूचीबद्ध भएको कारण
- मलाहा बिरालोको संरक्षण गरी पर्या-पर्यटनमा वृद्धि गराउन
- धान बाली नष्ट गर्ने मुसा तथा अन्य जीव जन्तुहरूको शिकार गरी किसानहरूलाई सहयोग पुर्याउने भएकाले

संरक्षण कसरी गर्ने ?

- ताल तथा अन्य सिमसार क्षेत्रहरूको संरक्षण गर्ने
- प्राकृतिक सिमसार क्षत्रमा पाउने माछा तथा अन्य जीव जन्तुहरूको संरक्षणमा जोड दिने
- चोरी शिकार तथा सिमसार क्षेत्रमा प्रदुषणको नियन्त्रण गर्नमा सहयोग पुर्याउने
- वन जङ्गल तथा सिमसार क्षेत्रहरूको संरक्षण गर्ने

अध्ययन र अनुसन्धान



मलाहा बिरालोको पाइला



क्यामरा ट्याप जडान गर्दै

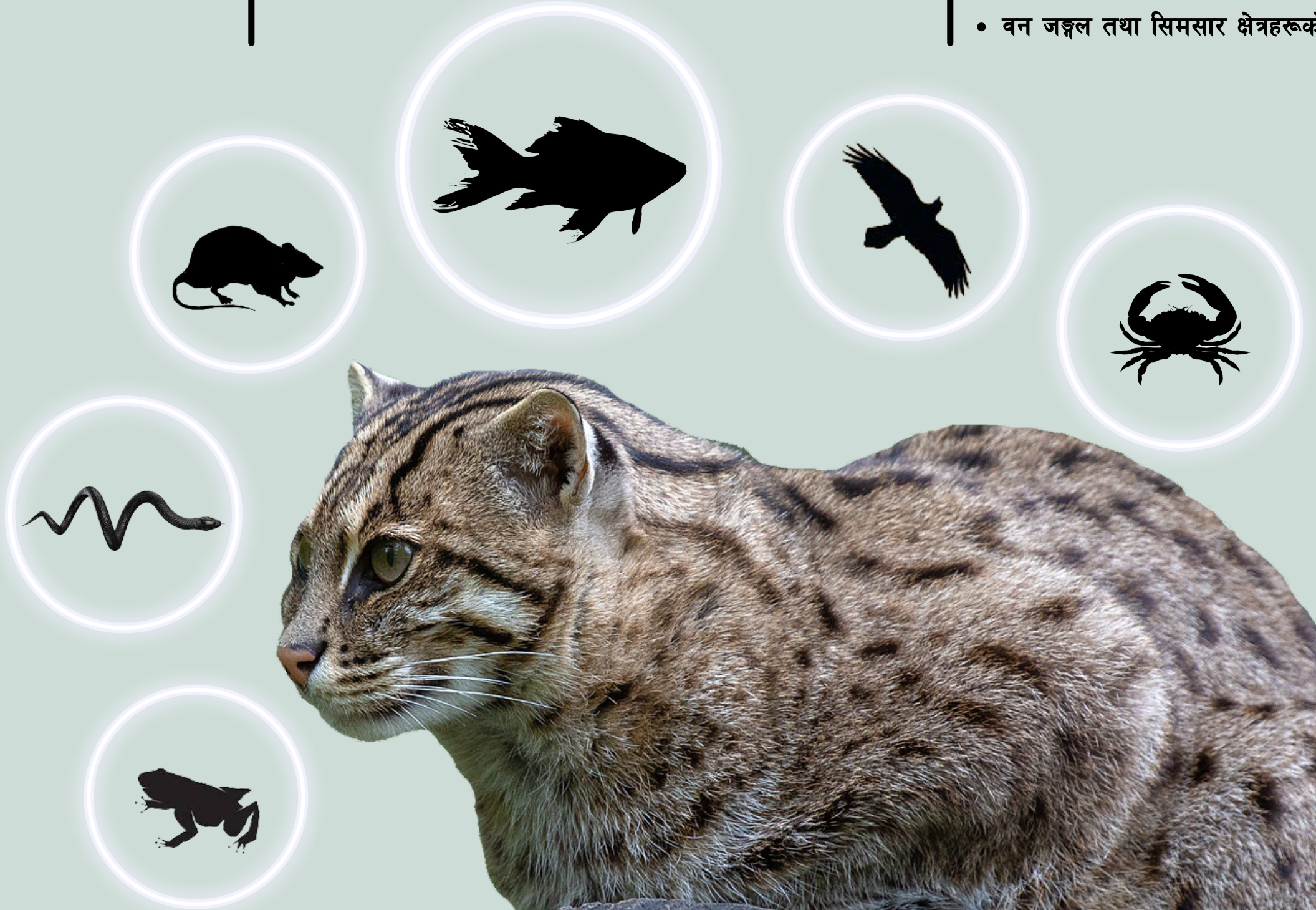


Image via Teahub

