

O.G. FADEYI^{1*}, Ramdan DRAMANI¹, Basile G. HOUNWANOU¹, N.S. YOROU¹

¹ Research Unit in Tropical Mycology and Plant-Soil Fungi Interactions (MyTIPS), Laboratory of Ecology, Botany and Plant Biology (LEB), University of Parakou (UP), 03 BP 125 Parakou (Benin). Corresponding Author : olyviafadeyi@gmail.com

Socio-economic value of chanterelles species

Cantharellus play a crucial role in the life of local populations (Tropical Africa)



Source of income : *Cantharellus solidus*
The most abundant chanterelle species in Benin



Source of food: *Cantharellus platyphyllus* for Human consumption



Using chanterelles in local food recipes

Table 1: Conservation Priority Index (CPI) of chanterelles in Benin

Species	ROA	RD	RPV	CPI
<i>C. solidus</i>	4	2.73	1.40	9.48
<i>C. guineensis</i>	4	3.00	5.00	37.16
<i>C. sp</i>	4	3.19	3.00	23.70
<i>C. platyphyllus</i>	4	3.00	1.00	7.43
<i>C. congolensis</i>	4	2.98	2.60	19.20
<i>C. addaensis</i>	4	2.14	0.57	3.03

ROA = Range of Origin for the Area; RD = Range of Demand, RPV = Range of Perceived Vulnerability

Diversity of the genus *Cantharellus*



Cantharellus conspicuus



Cantharellus isabelinus



Harvesting edible chanterelle by mycophagous people in natural forests



Cantharellus addaensis



Cantharellus Cf. ruphopunctatus



Cantharellus platyphyllus



Cantharellus guineensis



Cantharellus solidus



Cantharellus sp



Cantharellus congolensis

O.G. FADEYI^{1*}, Ramdan DRAMANI¹, Basile G. HOUNWANOU¹, N.S. YOROU¹

¹ Research Unit in Tropical Mycology and Plant-Soil Fungi Interactions (MyTIPS), Laboratory of Ecology, Botany and Plant Biology (LEB), University of Parakou (UP), 03 BP 125 Parakou (Benin). Corresponding Author : olyviafadeyi@gmail.com

Habitat



Fig 1. Woodland dominated by *Isoberlinia doka*



Fig 2. Gallery forest dominated by *Berlinia grandiflora* and *Uapaca guineensis*

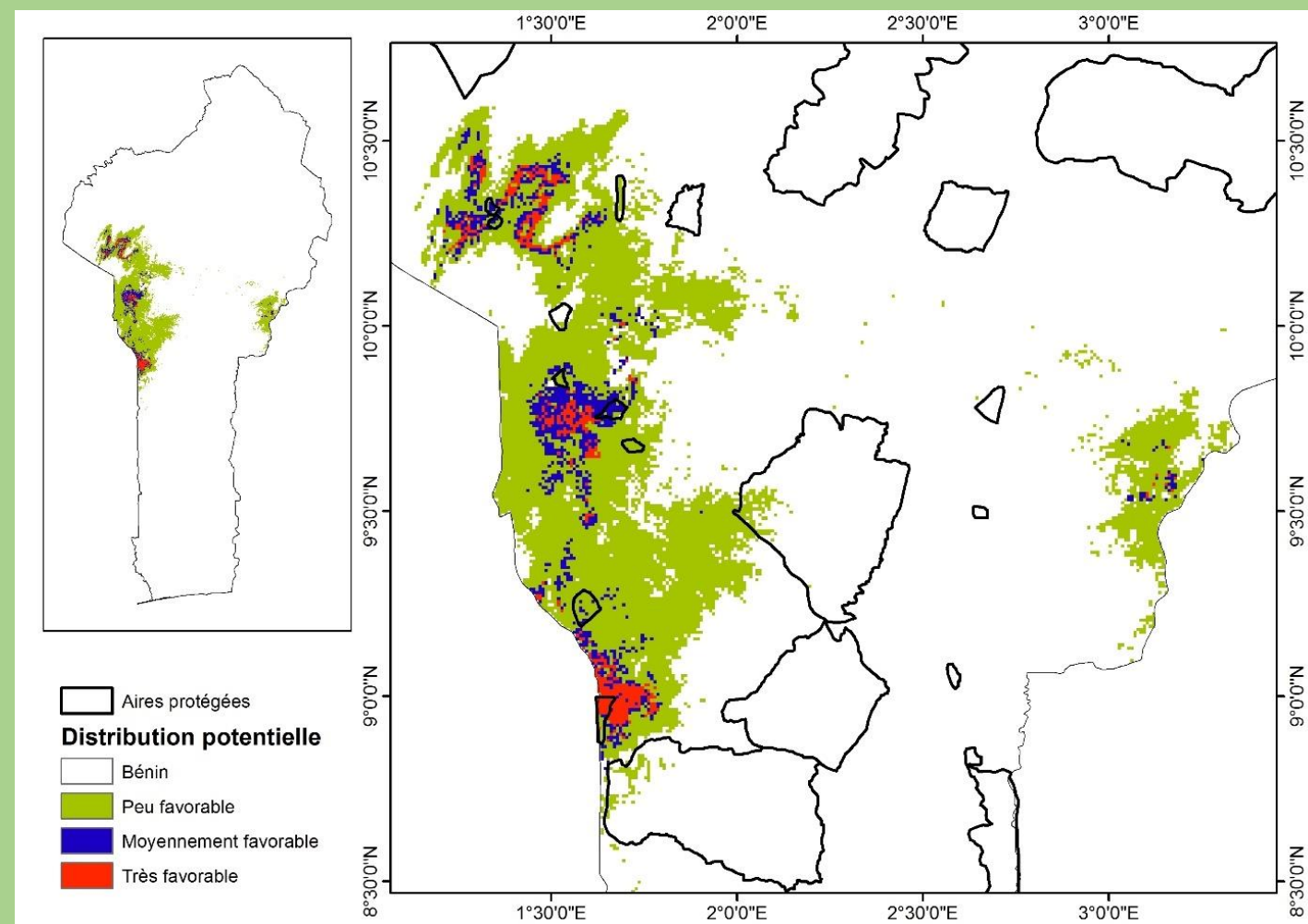


Fig 3. Suitable habitats of chanterelles in Benin

Symbiotic Partners



Fig 4. *Berlinia grandiflora*



Fig 5. *Uapaca guineensis*

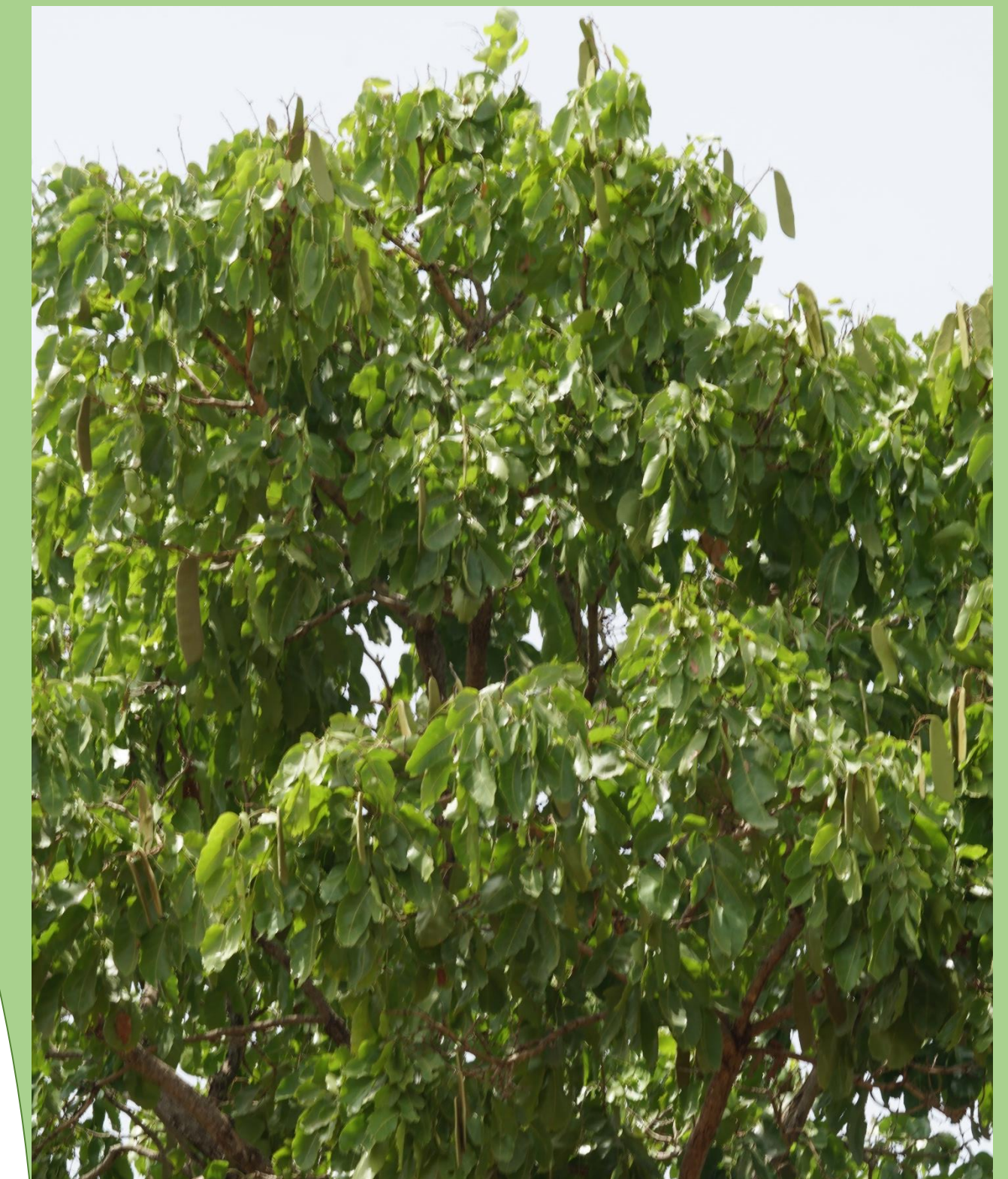
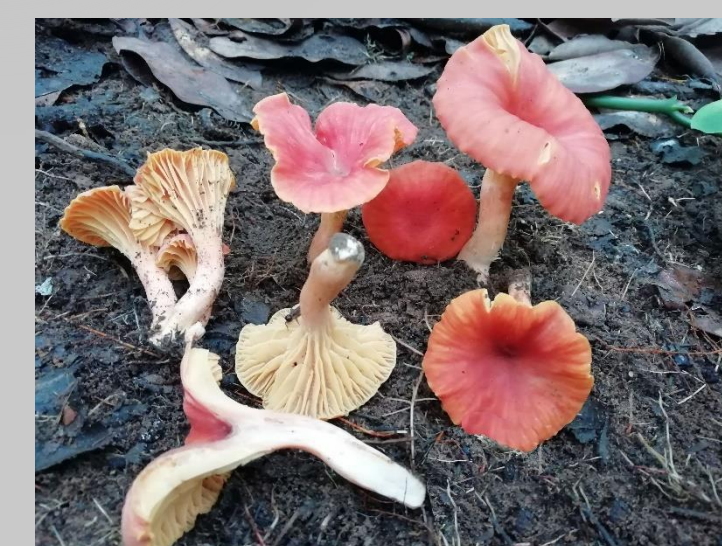


Fig 6. *Isoberlinia doka*

Threatened species



C. Congolensis (CR)



C. platyphyllus (CR)



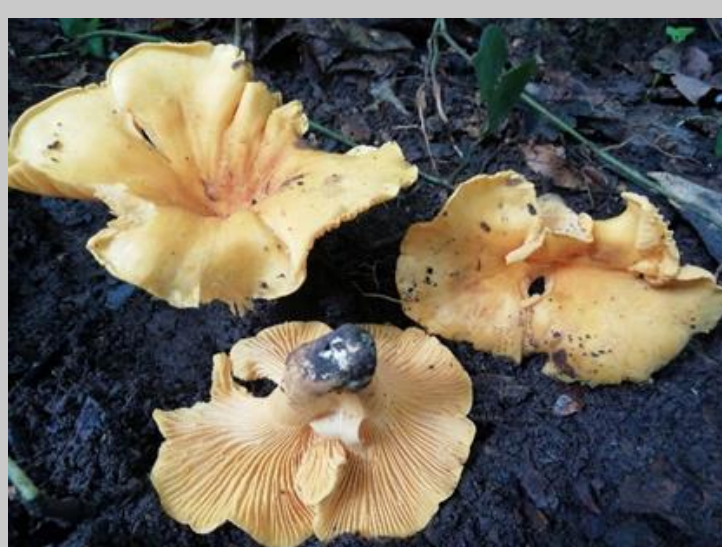
C. conspicuus (CR)



C. Cf rufhopunctatus (CR)



C. solidus (VU)



C. guineensis (VU)

CR: Critically endangered
VU: Vulnerable



Fig 7. Grazing and pasture in chanterelles habitat



Fig 10. Expensive agriculture in forest reserve



Fig 8. Charcoal production in chanterelles fruiting bodies sites



Fig 9. Shrubs of chanterelles symbiotic partners cut for firewood need



Fig 11. Logging of *Isoberlinia doka*



Fig 12. Deforestation

Threats

Threats

Diversité, statut de conservation et promotion du genre *Cantharellus* au Bénin

Projet N° 30193-1



Mai 2021

Les Chanterelles

Reconnaissance

Chapeau en forme d'entonnoir de couleur vive, blanchâtre, jaune, orange, brunâtre, gris foncé ou rouge avec une marge incurvée, jamais perforé au centre et ne débouchant donc jamais sur le stipe ; hyménophore décurrent, lisse, ridé, veiné ou plié, charnu ou creux ; stipe indistinctement séparé de l'hyménium, généralement court, trapu, plein ou légèrement fistuleux.



Diversité au Bénin

Le genre *Cantharellus* compte neuf espèces répertoriées jusqu'à nos jours.



C. guineensis (VU) *C. conspicuus* (CR)



C. cf. rufopunctatus (CR) *C. isabelinus*



C. congolensis (CR) *C. addaiensis*



C. solidus (VU) *C. platyphyllus* (CR)



Cantharellus sp

Importance socioéconomique



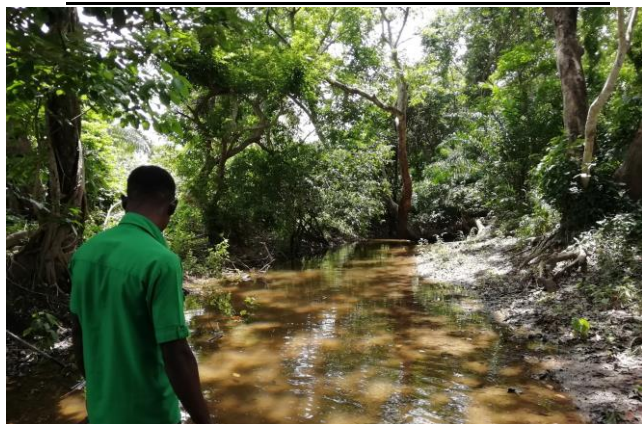
Source de revenu :
C. solidus la plus abondante des chanterelles

Collecte des chanterelles en milieu naturel par une femme



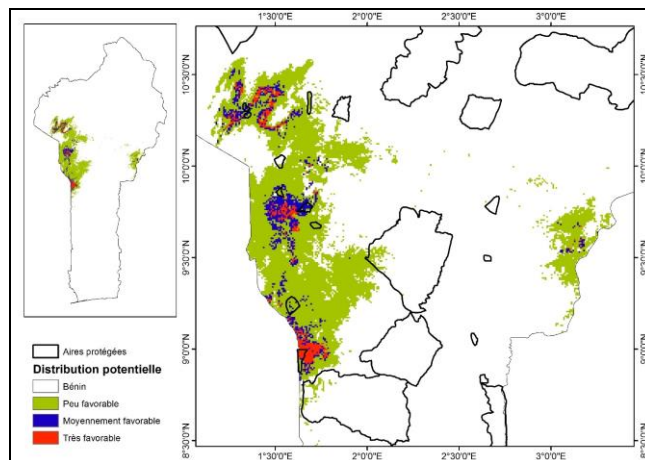
Plat: Ratatouille aux chanterelles

Habitat favorable à la fructification



Forêt galerie : Habitat favorable des chanterelles au Bénin

Distribution potentiel de l'habitat



Distribution potentielle du genre *Cantharellus* au Bénin



Berlinia grandiflora



Isoberlinia doka



Uapaca guineensis



Menace de conservation des chanterelles au Bénin

Toutes les menaces sont d'origine anthropique.



Pâturage



Agriculture en forêt



Production de charbon et bois énergie



Exploitation forestière / coupe sélective des partenaires symbiotique

Remerciements

