



Atelier de restitution des résultats de recherche du projet *Senna Obtusifolia* Management (SOM)



Ziniaré le 24 Novembre 2020

Pression humaine sur les ligneux fourragers dans la Boucle du Mouhoun

Bossila Séraphin HIEN, Loyapin BONDÉ, Oumarou OUÉDRAOGO & Joseph Issaka BOUSSIM

E.mail: bossila.hien@yahoo.fr



Plan

□ PROBLEMATIQUE

□ METHODOLOGIE

□ PERCEPTION LOCALE SUR L'ETAT
DE LA RESSOURCE

□ ETUDE DE CAS SUR *PTEROCARPUS
ERINACEUS*

□ IMPLICATION A LA CONSERVATION



Problématique (1/3)

- ❖ Écosystèmes savane (*Bognounou et al., 2013*)
- Source d'approvisionnement en fourrage
- Support de la production animale en saison sèche (où le pâturage herbacé rare)



Problématique (2/3)

- ❖ Pression sur les écosystèmes
 - Récolte intensive des PFNL pour le fourrage
 - Espèces vulnérables ou en danger
 - Contribution à la dégradation des savanes et perte de la biodiversité (Bondé *et al.*, 2020).



Problématique (3/3)

❖ Quel déficit pour la conservation des espèces?

Compréhension de la perception des populations en lien avec la dynamique des espèces et les méthodes de récolte utilisées



Méthodologie (1/3)

Perception locale sur les espèces

- 104 enquêtés en fonction du groupe ethnique et du type d'acteur
- Exploitation effective, méthode de récolte, fréquence de récolte et état de la ressource



Méthodologie (2/3)

- Etude de cas sur *Pterocarpus erinaceus*
- 30 relevés par mode d'occupation des terres
- DBH, Hauteur, Diamètre Couronne et pourcentage de couronne élagué



Méthodologie (3/3)

- **Indice de surexploitation**

$$\text{Niveau de Fidélité d'usage (\%)} = \frac{\text{Nombre de personne utilisant l'espèce } i}{\text{Nombre total de personnes enquêtées}} \times 100$$

$$\text{Fréquence relative de Récolte (\%)} = \frac{\text{Nombre de fois total de récolte de l'espèce } i}{\text{Nombre total de récolte pour toutes les espèces}} \times 100$$

$$\text{Intensité relative d'Elagage (\%)} = \frac{\text{Nombre de personne élagant l'espèce } i}{\text{Nombre total de personnes enquêtées}} \times 100$$

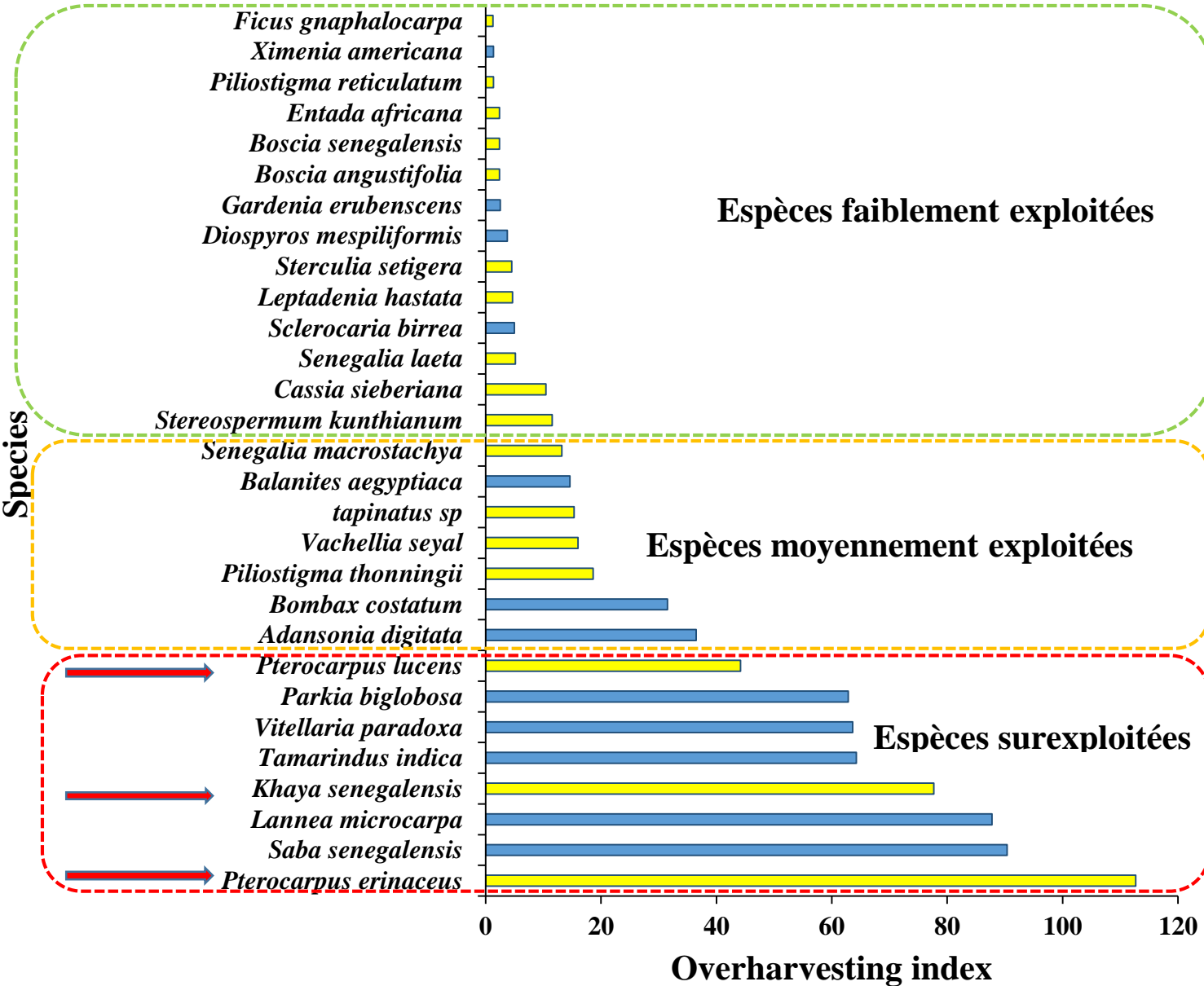
- **Calcul de score** (perception des population)

- **quantité potentielle de biomasse foliaire de *P. erinaceus***

$$\text{LnBF} = - 3,46 + 1,62 \ln(\text{dbh})$$

Ganamé *et al.* (2020)

Perception locale sur l'état de la ressource (1/7)



**17 espèces
fourragères**

Perception locale sur l'état de la ressource (2/7)

Récolte des espèces par élagage intensif des branches



Perception locale sur l'état de la ressource(3/7)



Perception locale sur l'état de la ressource(4/7)



Perception locale sur l'état de la ressource(5/7)

- Seuls les peulhs (score= 0,37) espèces exploitées en **déclin présentement** dans leur localité
- Tous les ethnies (score < 0,5) les espèces exploitées **en déclin** dans le **future**
- Les agropasteurs (score < 0,5) les espèces exploitées **en déclin** aussi bien **présentement** que dans le **future**



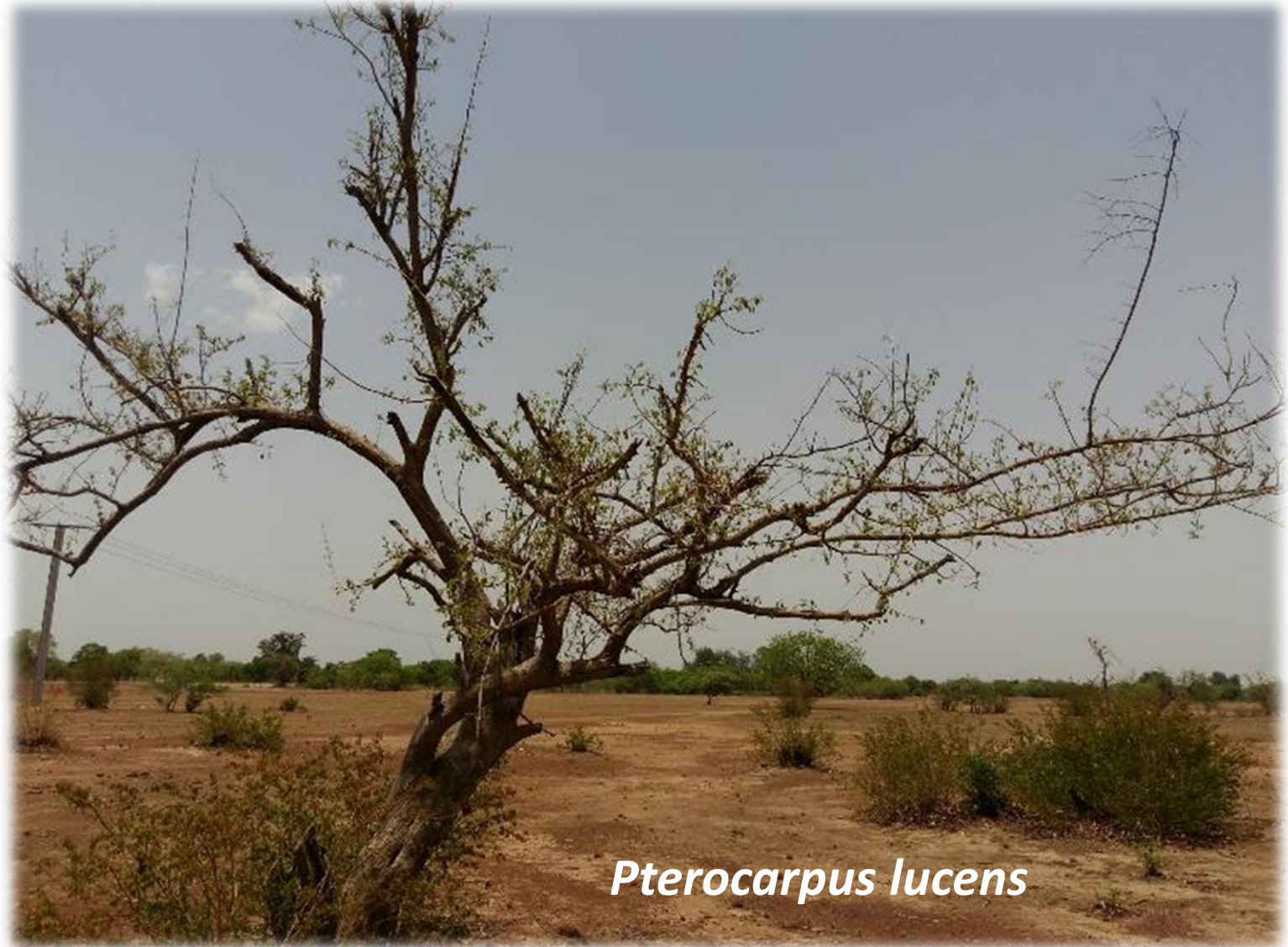
Perception locale sur l'état de la ressource(6/7)

- Les enfants (score=0,79) espèces **abondantes** **présentement** et les personnes âgées (score=0,25) **en déclin**
- Cependant toutes les espèces **en déclin** dans le **future**
- *Pterocarpus erinaceus* (score= 0,33)
- *Khaya senegalensis* (score= 0,33)
- *Pterocarpus lucens* (score= 0,31)



Perception locale sur l'état de la ressource(7/7)

- La méthode de récolte utilisée pas différente d'un groupe à un autre
- Récolte toujours par élagage des branches ou par ramassage des fruits
- Seulement 17,71% les méthodes de récolte impact significatif sur les ressources



Pterocarpus lucens

Etude de cas sur *P. erinaceus*

	Forêt classée	Zone communautaire
Densité moyenne (individu/ha)	12,04	8,03
Pourcentage du houppier émondé (%)	37,31	85,43
Biomasse foliaire moyenne (Kg/individu)	7,71	10,84
Biomasse foliaire moyenne (Kg/ha)	92,85	87,07

Implication à la conservation (1/2)

❖ Plantation d'arbres et régénération naturelle assistée

- Augmentation de la disponibilité et de la productivité
- Réduction de la pression humaine sur ces espèces



Implication à la conservation (2/2)

- ❖ Conservation des espèces
- Messages de sensibilisation et des formations appropriées aux différents groupes
- Gestion durable et une éducation environnementale



Merci pour votre attention



BIENVENUE À



Atelier d'échange sur l'impact de l'élagage des branches pour la récolte des fruits et feuilles

Dr. Loyapin BONDE

Mr. Bossila Séraphin HIEN

Pr. Joseph Issaka BOUSSIM

Pr. Oumarou OUÉDRAOGO

Bakari DEME

Femmes

Éleveurs/producteurs

Enfants

□ Contexte

- ❖ Croissance démographique
- ❖ Sécheresse & terres



- ❖ Conséquences



□ Importance des arbres : alimentation, fourrage, revenus



□ Importance des arbres : alimentation, fourrage, revenus



□ Importance des arbres : alimentation, fourrage, revenus etc



❑ Qu'est-ce qui va se passer s'il y a plus d'arbre et de forêts?



❖ Augmentation: faim, pauvreté etc

❖ Qui va souffrir le plus?

❑ Pratiques compromettantes pour les arbres et forêts



❑ Pratiques compromettantes pour les arbres



❑ Pratiques compromettantes pour les arbres



Comment ce baobab pourrait-il porter des fruits encore?

Comment ce baobab va avoir des plantules s'il n'y a pas de fruits?

❑ Pratiques compromettantes pour les arbres



Potentiel: 15, 54 kg/arbre

Production observée : 9,78 kg

Perte de production: 5,76 kg



❑ Pratiques compromettantes pour les arbres



Potentiel : 82,18 kg soit un gain de
9615 F par arbre

Production observée : 62,19 kg soit
un gain de 7232 F

Perte de production : 19,99 kg = 2324 F





Merci pour votre attention!