

VOCÊ SABIA



Um **mesopredador** é um animal de porte médio que está no meio da cadeia alimentar. Eles possuem papel importante no equilíbrio dos ecossistemas: suas populações regulam tanto populações de superpredadores (como grandes felinos), que os predam, quanto de suas presas, que são geralmente herbívoros tidos como pragas agrícolas.



Gato do mato pequeno



© Graham Harris

Furão



©INBio

Mão-pelada



© Fiona Reid

Gato mourisco



Graxaim do mato

© IPAM



© IPAM

Iraras



Gatos do mato e furão se alimentam *exclusivamente* de outros animais de pequeno e médio porte sendo portanto considerados **CARNÍVOROS**.

Já as Iraras, graxains e mãos-peladas alimentam-se de outros animais e *também* de frutas e sementes. Eles são conhecidos como animais **ONÍVOROS**.
Você sabe que outro bicho é Onívoro?
Nós, os humanos!

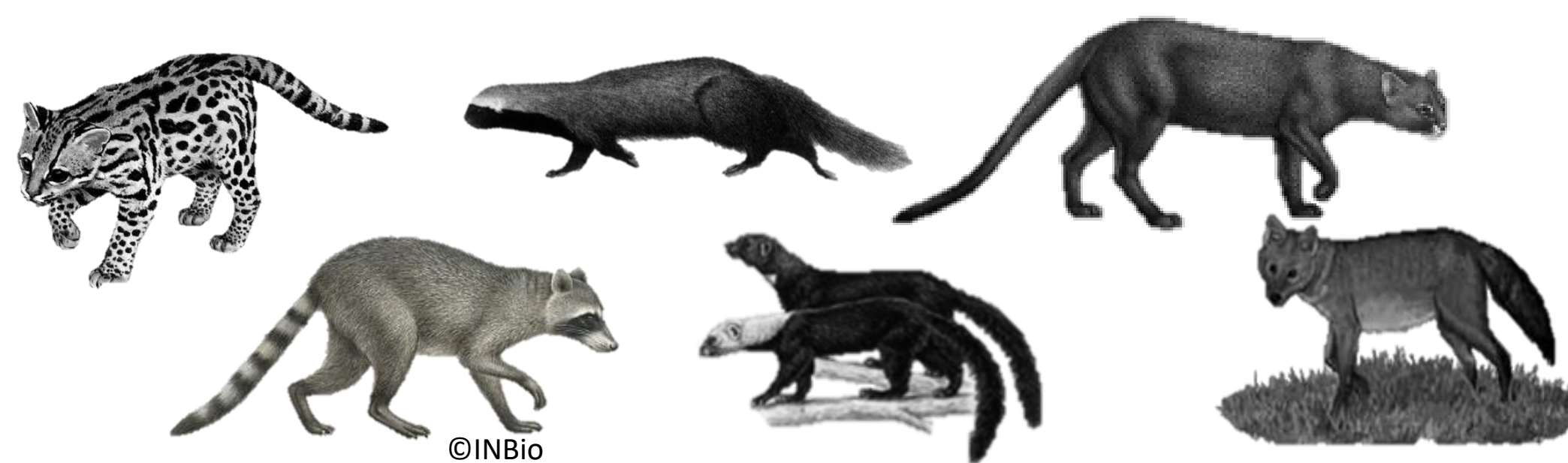
FIQUE ATENTO!

Alterações na paisagem como a degradação ambiental, as queimadas, o desmatamento e uso desmedido de fertilizantes podem:



- Reduzir o tamanho das populações de presas fazendo com que os **MESOPREDADORES** procurem presas alternativas para sobreviver e acabem atacando criações e plantações.

- Reduzir o tamanho das populações de **MESOPREDADORES**, aumentando as populações das presas que em superpopulações podem ser tornar prejudiciais a agricultura.



O equilíbrio entre as atividades humanas e a conservação ambiental é sempre o melhor caminho!
RESPEITE A RESERVA LEGAL NA SUA PROPRIEDADE!



VOCÊ SABIA



Um **mesopredador** é um animal de porte médio que está no meio da cadeia alimentar. Eles possuem papel importante no equilíbrio dos ecossistemas: suas populações regulam tanto populações de superpredadores (como grandes felinos), que os predam, quanto de suas presas, que são geralmente roedores, insetos e frutas.



Gato do mato pequeno



© Graham Harris

Furão



©INBio

Mão-pelada



© Fiona Reid

Gato mourisco



Graxaim do mato

© IPAM



© IPAM

Irraras



Gatos do mato e furão se alimentam *exclusivamente* de outros animais de pequeno e médio porte sendo portanto considerados **CARNÍVOROS**.

Já as Irraras, graxains e mãos-peladas alimentam-se de outros animais e *também* de frutas e sementes. Eles são conhecidos como animais **ONÍVOROS**.

Você que outro bicho é Onívoro?

Nós, os humanos!

FIQUE ATENTO!

Alterações na paisagem como a degradação ambiental, desflorestamento, lixo e a poluição podem:

- Reduzir o tamanho das populações de presas e de números de abrigos fazendo com que os **MESOPREDADORES** procurem presas alternativas para sobreviver e acabem entrando em casas para se alimentar e se abrigar.

- Causar danos não só para espécies silvestres, mas também em nós humanos, afetando a saúde – problemas respiratórios, infecções, transmissões de doenças e acúmulo de metais pesados.
- Diminuir o estoque de água potável disponível.



O equilíbrio entre as atividades humanas e a conservação ambiental é sempre o melhor caminho!
FAÇA A SUA PARTE: REDUZIR, REUTILIZAR e RECICLAR!

