

Bufo, Bufo boliviano, delfín rosado, delfín de agua dulce, delfín de río boliviano

Taxonomía

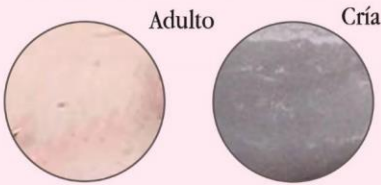
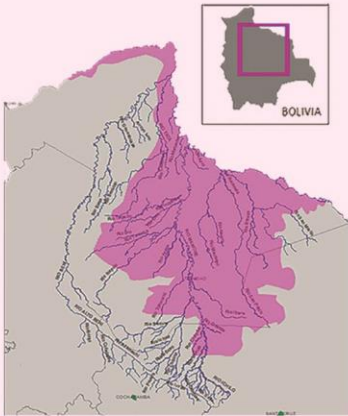
Orden	Cetacea
Familia	Iniidae
Género	Inia
Especie	<i>Inia boliviensis</i>



Es el más grande de los delfines de río y es el único cetáceo (pariente de delfines y ballenas) del país.

Habita exclusivamente en la cuenca alta del Madera, en las sub-cuencas de los ríos Mamoré, Iténez y Abuna y todos sus tributarios (ver Mapa).

Es considerado vulnerable a la extinción debido a las constantes amenazas relacionadas a la actividad humana como contaminación, deforestación, sobrepesca, pesca dirigida y las mega construcciones de ingeniería que directa o indirectamente afectan los cuerpos de agua.



Cuerpo

El cuerpo es muy flexible que le permite nadar entre los árboles.

La aleta dorsal es muy poco pronunciada que le da una apariencia de joroba.

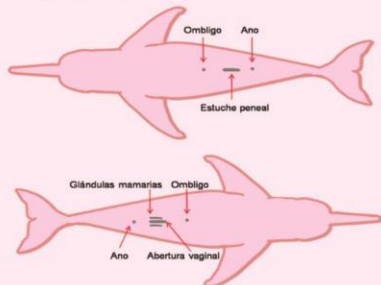
Las aletas pectorales son anchas en forma de remos que le sirven de propulsión y maniobrabilidad para nadar en ríos.

La cola muy fuerte para poder nadar contra corriente. El hocico es muy alargado.

La frente o melón en la cabeza es muy pronunciada y está especializada para el sistema de ecolocación que le permite alimentarse en un ambiente de aguas turbias. Sus ojos son pequeños y pueden ver (no son ciegos).

Los machos son un poco más grande que las hembras ($\sigma > \rho$). Un adulto mide más de 2 metros, con un registro máximo de una hembra de 2,35 metros. Las crías recién nacidas son pequeñas y miden menos de un metro.

Color: Varía según la edad y nivel de actividad. Los adultos pueden ser de color uniforme o manchado, que varía desde plomo, rosado hasta plumizo casi blanco. Las crías siempre son grises y van cambiando a medida que crecen.



Reproducción

Los bufeos no forman parejas. El periodo reproductivo es mayor en época seca (Julio-Octubre). Un bufeo llega a su madurez sexual entre los 5 años ♀ y 8 años ♂. El tiempo de gestación dura 10 a 11 meses donde nace solo una cría.

Sus órganos sexuales se encuentran protegidos dentro del cuerpo

CRÉDITOS

Banner preparado por el Programa de Investigación y Conservación del bufeo en el Beni- Bolivia. Director: Enzo Aliaga- Rossel PhD. Coordinador Científico: Luis A. Guizada Duran

AGRADECIMIENTOS

Gracias a Alison Wood y Whale and Dolphin Conservation (WDC) por el apoyo a este proyecto. Gracias a la Fundación Rufford.

Gracias a Kiswara Portugal, Lorena Zurita y Mauricio Peñarrieta.

Gracias a Candice Arias y a Fernando Trujillo de Fundación Omacha, por las fotografías.

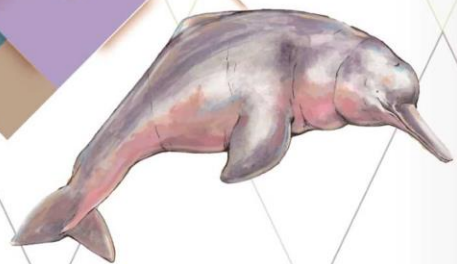
Gracias al Alcalde del Gobierno Municipal de Rurrenabaque el Sr. Anacleto Dávalos Arias y al Director Municipal de Turismo Lic. Juan Pablo Gutiérrez. Por el apoyo e interés a la conservación del bufeo.



EL GUARDIAN DEL RÍO

BUFEO BOLIVIANO

Inia boliviensis



El Bufe es: Patrimonio Nacional, Patrimonio departamental del Beni y Símbolo Municipal de la Ciudad de Trinidad.

El 24 de octubre se celebra el "Día de los delfines de agua dulce".



Este programa nace el 2009 con la visión de contar con una ciudadanía boliviana que conoce, entiende y protege al bufeo y a su ambiente en general.

Contactanos
bufeobolivia@gmail.com

Apoyemos a los Guardianes del Río



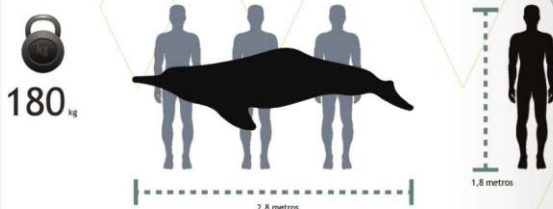
Nombres
Bufeo
Bufeo boliviano
Delfin de agua dulce
Delfin rosado
Inia boliviensis

En el Libro Rojos de Vertebrados de Bolivia, la especie es considerada como "vulnerable" a la extinción debido a todas las amenazas que enfrenta.

El bufeo boliviano esta distribuido en los ríos de las sub-cuencas del río Mamoré e Iténez, en los departamentos de Beni, Cochabamba y Santa Cruz. También esta presente en la sub-cuenca del río Madera en el departamento de Pando. Sin embargo, no está presente en las sub-cuencas del río Madre de Dios y río Beni debido a la serie de rápidos en la región de Cachuela Esperanza que actuarían como barreras naturales.



Dimensiones de un bufeo adulto



Alimentación

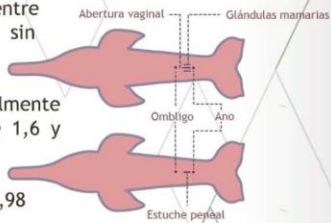
Consumo diario estimado Los bufeos son carnívoros. Se alimentan principalmente de peces: pirañas, sardinas, pez zapato, palometas, bagres, entre otros. En ocasiones pueden llegar a consumir crustáceos y tortugas pequeñas.

Las crías se alimentan de leche hasta los 6 meses aproximadamente que es cuando los dientes empiezan a salir.

Reproducción

No existe diferencia entre macho y hembra, sin embargo, las hembras del bufeo maduran sexualmente cuando alcanza entre 1,6 y 1,75 metros de longitud. El macho necesita, al menos, 1,98 metros.

El periodo de gestación es de 10 a 11 meses teniendo una sola cría.



La cría nace de un color gris oscuro. El hocico es corto con unos pequeños vellos o vibrisas que ayudan en la ubicación espacial de sus presas en las aguas turbias. La coloración rosacea de los adultos se debe principalmente a un incremento de la actividad física como una forma de regular la temperatura.

Amenazas que enfrenta el bufeo

El bufeo sufre de amenazas que están relacionadas con la actividad humana que comprometen su sobrevivencia y deterioran su habitat.

Tala y quema de bosques

Incremento de tráfico de botes

Uso y comercio de alguna de sus partes

Contaminación



Ganadería y agricultura extensiva

Prácticas de pesca irresponsables

Explotación minera e hidrocarburos

Actividad de tráfico ilegal

Tu también puedes ayudar a proteger al bufeo

Con acciones simples que podemos hacer desde nuestra casa, municipio o ciudad donde vivimos:

- Botando la basura en su lugar, nunca directamente al río.
- Apoyando a iniciativas de cuidado del medio ambiente (p.e. reforestación, programas de educación).
- Usar el agua de una manera responsable. No la desperdiciemos, dejando abiertos los grifos.
- Informarse y aprender más sobre toda la biodiversidad que nos rodea.
- Utilizar anzuelos para la pesca o mallas con rombos de tamaño apropiado y aprobado.
- Apoyar iniciativas de turismo responsable.
- No consumas pescados capturados con carne de bufeo.

