

ԿԱՐԵՎՈՐ ԲՈՒՍԱԲԱՆԱԿԱՆ ՏԱՐԱԾՔՆԵՐՈՒՄ ՏԱՐԱԾԿԱԾ ՈՐՈՇ ՔԱՐԱՔՈՍՏԵՐ SOME LICHENS DISTRIBUTED IN THE IMPORTANT PLANT AREAS

ՔՍԱՆԹՈՐԻԱ ՊԱՏԻ
XANTHORIA PARIETINA



ԱՅՍ ՏԵՍԱԿԸ ԼԱՅՆՈՐԵՆ ՏԱՐԱԾԿԱԾ Է ՀԱՅԱՍՏԱՆԻ ԿԱՐԵՎՈՐ ԲՈՒՍԱԲԱՆԱԿԱՆ ՏԱՐԱԾՔՆԵՐՈՒՄ: ԱՅՆ ՀԱՐԱԿՎՈՐ Է ՏՈՐԲԵՆԸ ԱՅԼ ՆՄԱՆ ՏԵՍԱԿԵՐԻՑ, ԿՆՃՈՒՑ, ԿԱՐԴԱԶՈՐԴԱՆՄԱՆ ԹԱԼՈՒՄԿ, ՍՈՐԵԴԻՈՒՆՆԵՐԻ ԲԱՑԱԿԱՑՈՒԹՅԱՄԲ ԵՎ ԱՊՈԹԵՑԻՈՒՆՆԵՐԻ ԱՊԿԱՑՈՒԹՅԱՄԲ:

THIS SPECIES IS WIDESPREAD IN IMPORTANT PLANT AREAS OF ARMENIA. IT CAN BE DISTINGUISHED FROM OTHER RELATED SPECIES BY THE WRINKLED, ROSETTE-LIKE THALLUS, THE ABSENCE OF SOREDIA AND THE PRESENCE OF APOTHECIA.

ԱՆԱՊՏԻՆԻԱ ԽՈՉԱՆԱԿԱԿԻՐ
ANAPTYCHIA SETIFERA



ԱՅՍ ՏԵՍԱԿԸ ԱՃՈՒՄ Է ԳԻՆԱԿԱՆՈՒՄ ԾՅՈՐԵՐԻ ՎՐԱ ՀԱՅԱՍՏԱՆԻ ԲԱՐԵՒԱՆՆ ԼԱՅՆԱՏԵՐԵՎ ԱՆՏԱՆՈՒՍԵ ԵՎ ՆՈՒՄԱՆՏԱՌԱՅԻՆ ԿԱՐԵՎՈՐ ԲՈՒՍԱԲԱՆԱԿԱՆ ՏԱՐԱԾՔՆԵՐՈՒՄ: ԱՅՆ ՏԱՐԵԿՎՈՒՄ Է ՇԱՏ ՆՄԱՆ ԱՆԱՊՏԻՆԻԱ ԹԱՐԹՈՉԿՎՈՐ ՏԵՍԱԿԻՑ ՓՇԱԿՈՐ ԱՊՈԹԵՑԻՈՒՄԻ ԵԶՐՈՎ:

THIS SPECIES OCCURS IN THE IMPORTANT PLANT AREAS COVERING TEMPERATE DECIDUOUS FORESTS AND IN THE OPEN ARID WOODLANDS OF ARMENIA, MOSTLY ON TWIGS. IT DIFFERS FROM CLOSELY RELATED ANAPTYCHIA CILLIARIS IN THE SPINULOSE APOTHECIAL MARGIN.

ՖԼԱՎՈՊԱՐՄԵԼԻԱ ԱՅՈՒ
FLAVOPARMELIA CAPERATA



ԱՅՍ ՏԵՍԱԿԸ ՀԱՆԴԻՊՈՒՄ Է ՏԱՎՈՒՅԻ, ԼՈՐԻ, ՎԱՅՈՑ ԶՈՐԻ ԵՎ ՍՅՈՒՆԻՔԻ ՄԱՐԶԵՐԻ ԿԲՏ-ՆԵՐՈՒՄ ԲԱՐԵՒԱՆՆ ԼԱՅՆԱՏԵՐԵՎ ԱՆՏԱՆՆԵՐՈՒՄ, ԾԱՌԵՐԻ ԲՆԵՐԻ ԿԵՂԵՎԻ ՎՐԱ: ԱՅՆ ՈՒՆԻ ԴԵՂՆԱԿՈՒՄ ԿԱՆԱՉ ՄԵՑ ԹԱԼՈՒՄ:

THIS SPECIES OCCURS IN THE IMPORTANT PLANT AREAS COVERING TEMPERATE DECIDUOUS FORESTS OF TAVUSH, LORI, VAYOTS DZOR AND SYUNIK PROVINCES OF ARMENIA, ON TREE TRUNKS. IT HAS A LARGE YELLOWISH GREEN THALLUS.

ՌԻԶՈԿԱՐՊՈՆ ԱՃԽԱՐՀԱԳՐԱԿԱՆ
RHIZOCARPON GEOGRAPHICUM



ԱՅՍ ՏԵՍԱԿԸ ՏԱՐԱԾԿԱԾ Է ՀԱՅԱՍՏԱՆԻ ՈՐՈՇ ԿԱՐԵՎՈՐ ԲՈՒՍԱԲԱՆԱԿԱՆ ՏԱՐԱԾՔՆԵՐՈՒՄ, ԾԱՌԵՐԻ ԵՎ ԱՅԼ ՍՈՒՍՏՐԱՍՏԵՐԻ ՎՐԱ: ԱՅՆ ՀԵՏՆՈՒԹՅԱՄԲ ԿԱՐՈՂ ԵՔ ՃԱՆԱՉԸ, ԻՐ ԿԱՌ ԿԱՆԱՉ ԳՈՐԱԿՈՐՄԱՆ ԵՆՈՐԳԻՎ:

THIS SPECIES CAN BE FOUND IN SEVERAL IMPORTANT PLANT AREAS, ON ROCKY SURFACES AND OTHER SUBSTRATES. YOU CAN EASILY RECOGNIZE THE SPECIES BECAUSE OF ITS BRIGHT GREEN COLOR.

ՊԵԼՏԻԳԵՐԱ ԵՐԻՉԱԿՈՐ
PELTIGERA PRAETEXTATA



ԱՅՍ ՏԵՍԱԿԸ ՏԱՐԱԾԿԱԾ Է ՀԱՅԱՍՏԱՆԻ ԳՐԵԹԵ ԲՈՒՐՈՐ ԿԱՐԵՎՈՐ ԲՈՒՍԱԲԱՆԱԿԱՆ ՏԱՐԱԾՔՆԵՐՈՒՄ, ԾԱՌԵՐԻ ԲՆԵՐԻ ՀԻՆՆԱՅԻՆ ՀԱՑԿԱՑՆԵՐՈՒՄ: ԱՅՍ ՏԵՍԱԿԸ ՀՆԱՐԱԿՎՈՐ Է ՏԱՐԵԿՐԸ, ԱՏՈՐԻՆ ՄԱԿԵՐԵՍԻ ՆԿԱՏԵԼԻ ԲԱՐՁՐԱՑԿԱՑ ԶՐԱՎՈՐՄԱՄԲ, ՈՐԸ ԳՈՐԱՑ Է ԾԱՅՐՈՒՄ ԵՎ ՄՂԱՆՈՒՄ Է ԿԵՆՏՐՈՆԱԿԱՆ ՄԱՍՈՒՄ, ԻՉԶՊԵՍ ՆԱԵՎ ԹԵՓՈԿԱՆՄԱՆ ԳՈՑՁԱՑՈՒԹՅՈՒՆՆԵՐՈՎ ԻՉԻԳԻՈՒՆՆԵՐՈՎ (ԵՉԻԳԻՈՒՆՆԵՐՈՎ):

THIS SPECIES IS WIDESPREAD THROUGHOUT IMPORTANT PLANT AREAS OF ARMENIA, MOSTLY ON THE BASAL PARTS OF TRUNKS. IT CAN BE DISTINGUISHED FROM THE RELATED SPECIES BY THE RAISED VEINS, WHICH ARE PALE AT THE MARGIN AND DARKER AT THE CENTER, AS WELL AS BY SCALE-LIKE STRUCTURES - ISIDIA (SCHIZIDIA).

ԼԵԿԱՆՈՐԱ ՊԱՏԻ
LECANORA MURALIS



ԱՅՍ ՏԵՍԱԿԸ ՏԱՐԱԾԿԱԾ Է ՀԱՅԱՍՏԱՆԻ ԳՐԵԹԵ ԲՈՒՐՈՐ ԿԱՐԵՎՈՐ ԲՈՒՍԱԲԱՆԱԿԱՆ ՏԱՐԱԾՔՆԵՐՈՒՄ, ՏԱՐԵՐԻ ՍՈՒՍՏՐԱՍՏԵՐԻ ՎՐԱ: ԹԱԼՈՒՄԸ ԿԱՆԱՉԱԿՈՒՄ Է, ԱՃՈՒՄ Է ՃՈՒԿԱՑԱԶԱԶԵՎՎՎ ԿԱՐԴԱԶՈՐԴԱՆՄԱՆ, ԻՆԿ ԿԵՆՏՐՈՆԱԿԱՆ ՄԱՍՈՒՄ ԳՏՆՎՈՒՄ ԵՆ ԴԵՐԻՆ ՄԿԱՎԱՌԱՍԱԶԱՆ ԱՊՈԹԵՑԻՈՒՆՆԵՐԸ:

THIS SPECIES IS WIDESPREAD IN ALMOST ALL IMPORTANT PLANT AREAS, ON VARIOUS SUBSTRATES. THALLUS IS GREENISH, GROWING IN ROSETTES, RADIATING. IN THE CENTRAL PART YOU CAN SEE YELLOW DISC-LIKE APOTHECIA.

AREAS OF ARMENIA LICHENS AND IMPORTANT PLANT ՇՅԱԴՐՅՈՒՄՈՍ ԴՈՒՊՈՐԴՈՒՄՈՍ ՍՄԻԿՍԻԻ ԻՎ ՇՅԱՍՄՅՈՒՄՔ ԿՐՈՏՈՒԹՅՈՒՆ

ՔԱՐԱՔՈՍՏԵՐԻ ՈՐՈՇԻՉՆԵՐԸ ԵՎ ԱՅԼ ԱՆՀՐԱԾԵՑ ՏԵՂԵԿՈՒԹՅՈՒՆԸ ԿԱՐՈՂ ԵՔ ԳՏՆԵԼ ՄԵՐ ԿԱՅՔՈՒՄ՝ WWW.LICHENOLOGY.AM

IDENTIFICATION KEYS AND OTHER NECESSARY MATERIALS CAN BE FOUND ON OUR WEBSITE: WWW.LICHENOLOGY.AM



ԱՅՍ ԲՈՒԿԼԵՏԸ ՏՊԱԳՐՎԵԼ Է «ԵՐԻՑԻՏԱՅԻՆ ՔԱՐԱՔՈՍՏԵՐԻ ՀԵՏԱԶՈՏՈՒՄ ԵՎ ՊԱՅՊԱՆՈՒԹՅՈՒՆ ՀԱՅԱՍՏԱՆԻ ՈՐՈՇ ԿԱՐԵՎՈՐ ԲՈՒՍԱԲԱՆԱԿԱՆ ՏԱՐԱԾՔՆԵՐՈՒՄ» ԾՐԱԳՐԻ ԵՐՁԱՆԱԿՈՒՄ, «ՌԱՖՖՈՐԻ» ՀԻՄՆԱԴՐԱՄԻ ՖԻՆԱՆՍԱԿԱՆ ԱՋԱԿՑՈՒԹՅԱՄԲ:

THIS BOOKLET WAS PRINTED WITHIN THE PROJECT "RESEARCH AND CONSERVATION OF EPIPHYTIC LICHENS IN THE SEVERAL IMPORTANT PLANT AREAS OF ARMENIA" SUPPORTED BY THE RUFFORD FOUNDATION.

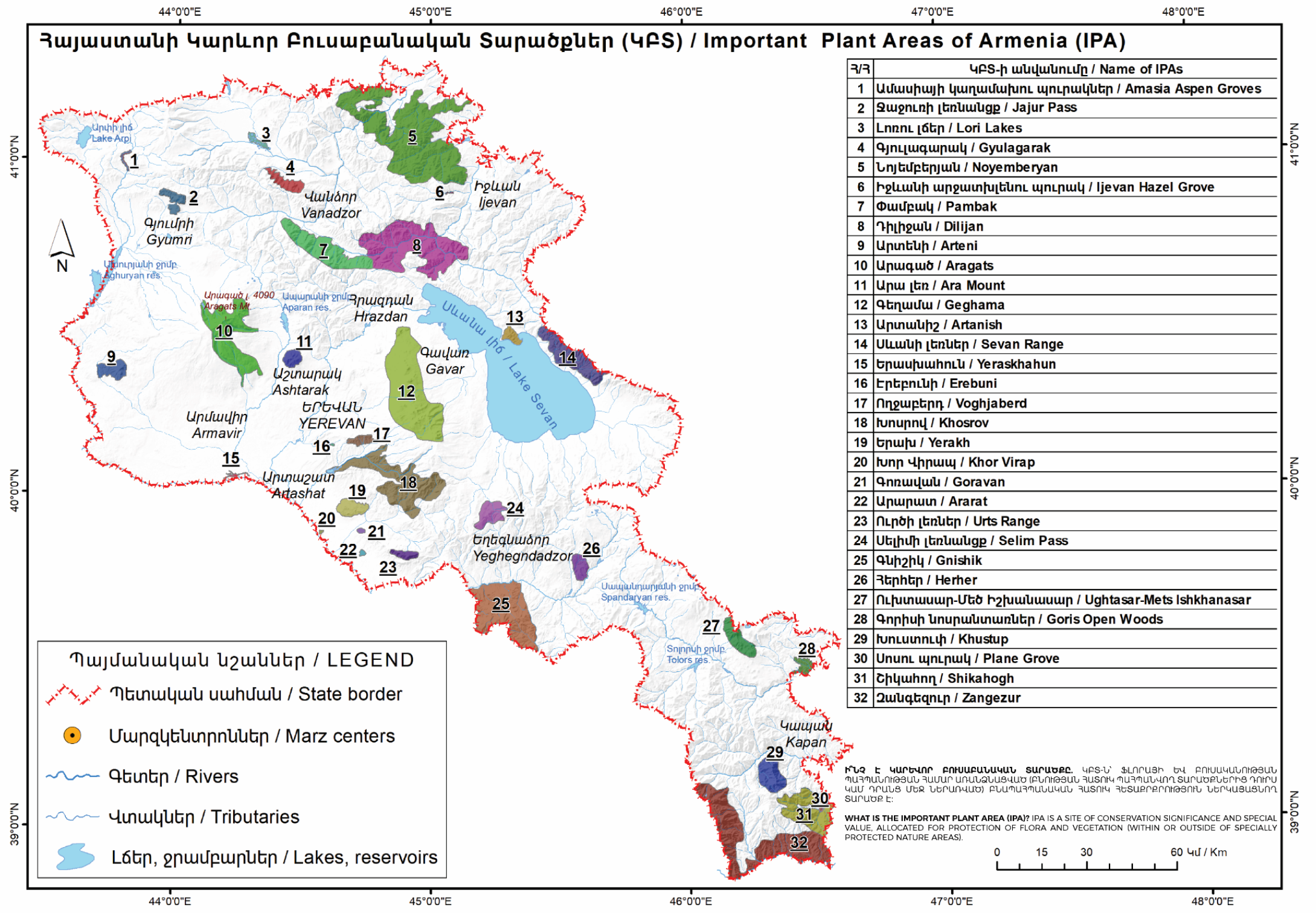


ԿԵՆՏՐԱԿԱՆԱՆԻ ՀԱՅԱԿԱՆ ՍՈՒՈՒԹՅՈՒՆ՝ ԳԿ
ARMENIAN SOCIETY OF BIOLOGISTS NGO



«ՌԱՖՖՈՐԻ» ՀԻՄՆԱԴՐԱՄ
THE RUFFORD FOUNDATION

Հայաստանի Կարևոր Բուսաբանական Տարածքներ (ԿՔՏ) / Important Plant Areas of Armenia (IPA)



Գ/Գ	ԿՔՏ-ի անվանումը / Name of IPAs
1	Ամասիայի կաղամախու պուրակներ / Amasia Aspen Groves
2	Ջաջուռի լեռնանցք / Jajur Pass
3	Լոռու լճեր / Lori Lakes
4	Գյուլագարակ / Gyulagarak
5	Նոյեմբերյան / Noyemberyan
6	Իջևանի արջատիլյենու պուրակ / Ijevan Hazel Grove
7	Փամբակ / Pambak
8	Դիլիջան / Dilijan
9	Արտենի / Arteni
10	Արագած / Aragats
11	Արա լեռ / Ara Mount
12	Գեղամա / Geghama
13	Արտանիշ / Artanish
14	Սևանի լեռներ / Sevan Range
15	Երասխահուն / Yeraskhahun
16	Էրեբունի / Erebuni
17	Ողջաբերդ / Voghjaberd
18	Խոսրով / Khosrov
19	Երախ / Yerakh
20	Խոր Վիրապ / Khor Virap
21	Գորավան / Goravan
22	Արարատ / Ararat
23	Ուրծի լեռներ / Urts Range
24	Սելիմի լեռնանցք / Selim Pass
25	Գնիշիկ / Gnishik
26	Հերիեր / Herher
27	Ուխտասար-Մեծ Իշխանասար / Ughtasar-Mets Ishkhanasar
28	Գորիսի ստրանստաններ / Goris Open Woods
29	Խուստուկ / Khustup
30	Սոսու պուրակ / Plane Grove
31	Շիկահող / Shikahogh
32	Չանգեզուր / Zangezur

Պայմանական նշաններ / LEGEND

- Պետական սահման / State border
- Մարզկենտրոններ / Marz centers
- Գետեր / Rivers
- Վտակներ / Tributaries
- Լճեր, ջրամբարներ / Lakes, reservoirs

ԻՆՉ Է ԿԱՐԵՎՈՐ ԲՈՍԱԲԱՆԱԿԱՆ ՏԱՐԱԾՔԸ. ԿՔՏ-Ն ֆԼՈՐԱՅԻ ԵՎ ԲՈՍԱԿԱՆՈՒԹՅԱՆ ՊԱՀՊԱՆՈՒԹՅԱՆ ՀԱՍՏՈՒ ԱՈՒՆՁՆԱԿԱՆ (ԹՆՈՒԹՅԱՆ ՀԱՏՈՎ ՊԱՀՊԱՆՎՈՂ ՏԱՐԱԾՔՆԵՐԻՑ ԴՈՒՐՍ ԿԱՐ ԴՐԱՆՑ ՄԵՋ ՆԵՐՈՒԿԱՅ) ԲԱՄՈՒՐՄԱՆԱԿԱՆ ՀԱՏՈՎ ՀԵՏԱԵՐԵՐՈՒԹՅՈՒՆ ՆԵՐԱԿԱՅՆՈՒՐ ՏԱՐԱԾՔ Է:

WHAT IS THE IMPORTANT PLANT AREA (IPA)? IPA IS A SITE OF CONSERVATION SIGNIFICANCE AND SPECIAL VALUE, ALLOCATED FOR PROTECTION OF FLORA AND VEGETATION (WITHIN OR OUTSIDE OF SPECIALLY PROTECTED NATURE AREAS).

