

Ana Ostojić
Višnja Vasiljević



**Zaštita i očuvanje
stepskih fragmenata u
vegetaciji Šumadije**

Priredili
ANA OSTOJIĆ
VIŠNJA VASILJEVIĆ

Zaštita i očuvanje stepskih fragmenata u vegetaciji Šumadije

Za izdavača:
Ana Ostojić

Dizajn:
Luković Jovan

Štampa:
Photo Soni

Tiraž:
100

2017.

Brošura je štampana u okviru projekta “Zaštita i očuvanje stepskih fragmenata u vegetaciji Šumadije” uz podršku Rufford fonacije

Abstract:

Project is focused on long-term conservation of existing fragments of steppe vegetation in selected sites of Central Serbia. According to old literature data, this area is recognized as locality of high biological diversity, especially in terms of floristic diversity. For a long time, this area is neglected in terms of research or protection. Special value of this area represents steppe habitats with steppe like flora and vegetation. The idea is to investigate steppe plant communities at the selected sites with attention to occurrence of *Centaurium erythraea*, traditionally known as the most important plant in folk medicine.

The Idea of this project is to review and note literature described steppe plant communities on the selected sites. Our conservation approaches will valorize this type of vegetation and to record localities with species of special interest, such as *Centaurium erythraea*. Our project will contribute to the conservation of existing steppe fragments through the research, education and promotion:

1. Mapping of steppe vegetation as one of the most important type of habitats
2. Mapping *Centaurium erythraea* and its abundance in selected vegetation releves
3. Using the old vegetation releves at the selected area, we will compare floristic composition and frequency of certain species according to literature data
4. Education and promotion will contribute to long lasting conservation of steppe habitat with its flora and vegetation
5. Through the interviews with local people (old generations and youngsters) we will identify the knowledge gap in using *Centaurium erythraea* among generations and raise awareness about the importance of conservation of indigenous species, traditional knowledge and their role in biodiversity conservation

Results of our project will generally contribute to refreshment of data and it could be basis for protection activities by national or local authorities. Also, project is contributed to the national or local official documents related to the nature conservation such as (Strategy of biodiversity, Local action plans for nature protection, and Master plans for sustainable development...)

All results of this project could be valorized through the eco friendly activities and encourage local communities to use it on sustainable way and to recognize this as force for future activities such as herbal tours, establishing small botany-gardens as "ex-situ" conservation method, sustainable using *Centaurium erythraea* as traditionally known as very important plant of this area.

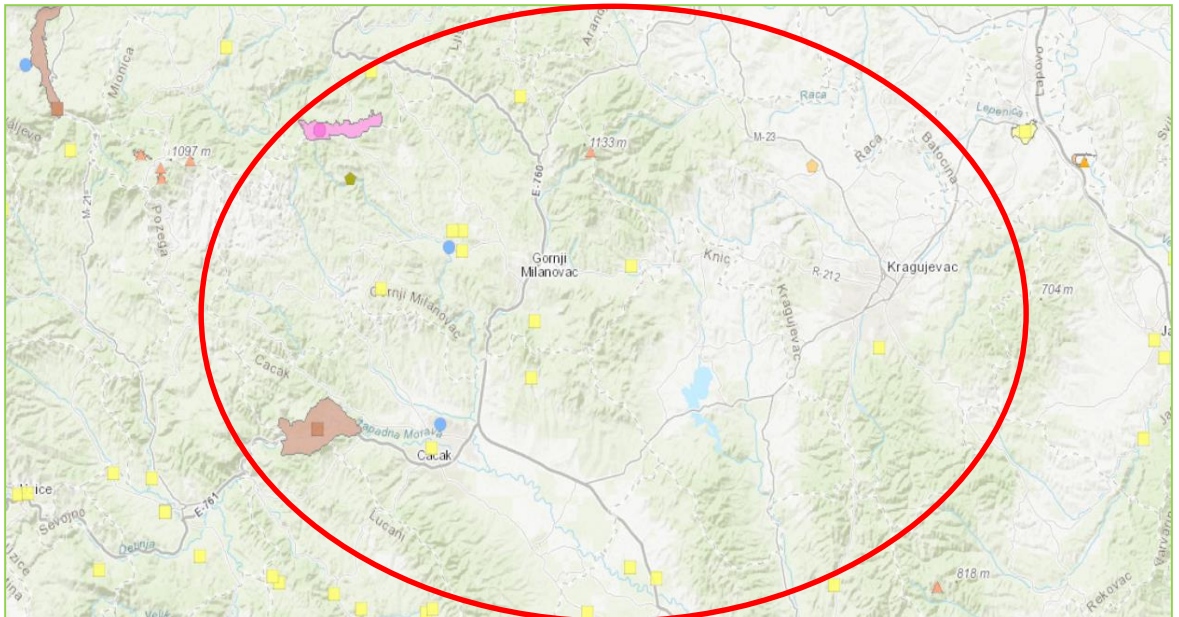
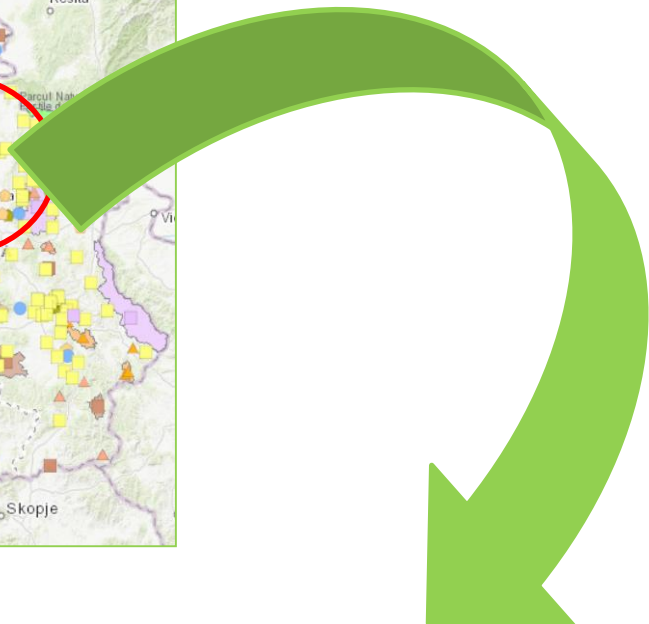
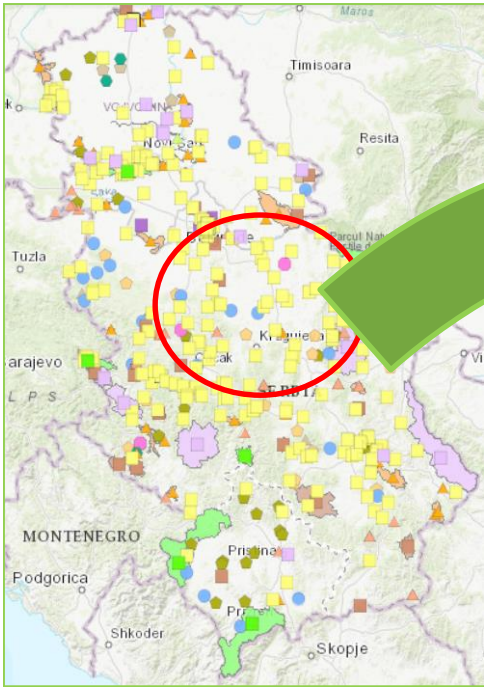
O projektu:

Projekat je posebno fokusiran na ocuvanje preostalih vegetacijskih fragmenata sa stepskim elementima na području Centralne Srbije. Na osnovu poznavanja literaturnih podataka, ovo područje je prepoznato kao područje značajnog stepena biološke raznovrsnosti, posebno u pogledu flore. Vec više od dve decenije ovo područje nije analizirano sa aspekta naučno istraživačkog rada. Posebnu vrednost ovim lokalitetima daju stepski elementi flore u livadama Sumadijskog pobrđa. Naš fokus se pre svega odnosi na istraživanje fragmenata stepske vegetacije na opisanom području, kao i učešće vrste *Centaurea erythraea*, u narodu poznata kao kičica, i tradicionalno prepoznata kao veoma lekovita i puno korišćena vrsta.

Osnovna ideja projekta je da se izvrši pregled postojeće literature i istraživanja na ovom području. Naša dostignuća u zaštiti se ogledaju u valorizaciji predloženih lokaliteta, sa 3 aspekta:

1. Naučno istraživački rad koji obuhvata pregled biljnih zajednica i mapiranje konkretnih lokaliteta
2. Edukacija za predstavnike lokalnih zajednica o značaju očuvanja ovog tipa vegetacije
3. Promocija kroz vizuelizaciju i postavljanje informativnih tabli

Mapa područja



Na Evro azijskom kontinentu gde su stepe vrlo rasprostranjene , kao i napodručju bivšeg SSSRa, kao i u donjem toku Dunava, možemo govoriti o pravim stepama. Kada govorimo o stepskoj vegetaciji u našoj zemlji to je pretežno vezano za područje Vojvodine i njen južni obod. Šumadija predstavlja južni obod panonske nizije u kome se fragmentarno javljaju elementi stepске vegetacije.

Poznavanje osnovnih ekoloških karakteristika Šumadije i šire okoline predstavlja osnov proučavanja fragmenata stepске vegetacije. Pre svega, treba se upoznati sa reljefom, klimom, geologijom, hidrologijom, pedologijom i kulturno istorijskim nasledjem.

Biljno-geografski položaj

Obzirom da područje Šumadije pripada pontsko-centralnoazijskoj podoblasti, logično je i pretpostaviti pojavu stepskih elemenata u flori Šumadije.

Hidrologija

Hidrologiju čine manje reke i potoci, dok veći značaj imaju akumulaciona jezera, Gruža i Vodojaža.

Reljef

U Šumadijskom reljefu se ističu noske ostrvske planine, koje idući ka Panonskom basenu postaju sve niže, čime je ovaj predeo otvoren u tom smeru. Ističu se Gledičke pl., Kotlenik, Rudnik,...

Geologija



Geologija ovog terena je vrlo raznovrsna. Pretežno izgrađena od škriljaca, krečnjaka, laporaca, peščara i mermera.

Pedološki pokrivač predstavlja pravi mozaik tipova zemljišta, od kojih se najviše ističu smonice i ganjače i nešto manje podzolasto zemljište.



Geologija

Klima



Obzirom na blagu orijentaciju ka panonskoj niziji klima je pretežno kontinentalna, modifikovana planinskim reljefom.



Flora Šumadijskog pogrđa





Chrysopogon gryllus



Festuca valesiaca



Thymus serpyllum



Potentilla arenaria



Silene longiflora



Potentilla arenaria



Centaurium umbellatum



Tunica saxifraga



Gypsophyla muralis



Dianthus carthusianorum



Silene vulgaris



Linum flavum



Agrostis vulgaris



Galium verum



Teucrium montanum



Carlina vulgaris



Briza media



Achillea millefolium

Zajednice koje se javljaju na proučavanom području

Alyso-Chrisopogonetum grzylli

Thymo-Chrisopogonetum grzylli

Brizo-Chrisopogonetum grzylli

Chrisopogoneto- Festucetum vallesiacae

Dorycino- Festucetum vallesiacae

Euphorbieto- Festucetum vallesiacae

Andropogoneto- Festucetum vallesiacae


Dorycino-Andropogonetum ischaemae

Andropogoneto-Euphorbietum pannonicae

Potentillo-Stipetum pennatae

Bromo-Artemisietum albae



A detailed botanical illustration background featuring various plants and flowers. On the left, there are large green leaves and a bright yellow flower with a dark center. Above it is a pink flower. On the right, there are green leaves and a yellow fruit, possibly a lemon. At the bottom, there are smaller green plants with red flowers. The entire scene is set against a light green background.

U biljnom pokrivaču Šumadije učestvuje veliki broj stepskih elemenata. Većina je nastala kao rezultat degradacije ili devastacije šumskih ekosistema. Mali broj fragmenata je originalno stepski. Ovaj tip fragmenta pripada ekstrapozicionalnom tipu vegetacije, imaju dinamičnu strukturu i vrlo su pod uticajem raznih faktora narušavanja.

Projekat: Zastita i očuvanje fragmenata stepske vegetacije sa posebnim akcentom na *Centaurium erythraea*

Ovaj projekat je podrzan od strane Rufford fondcije
Projekat realizuje Ana Ostojic sa timom biologa



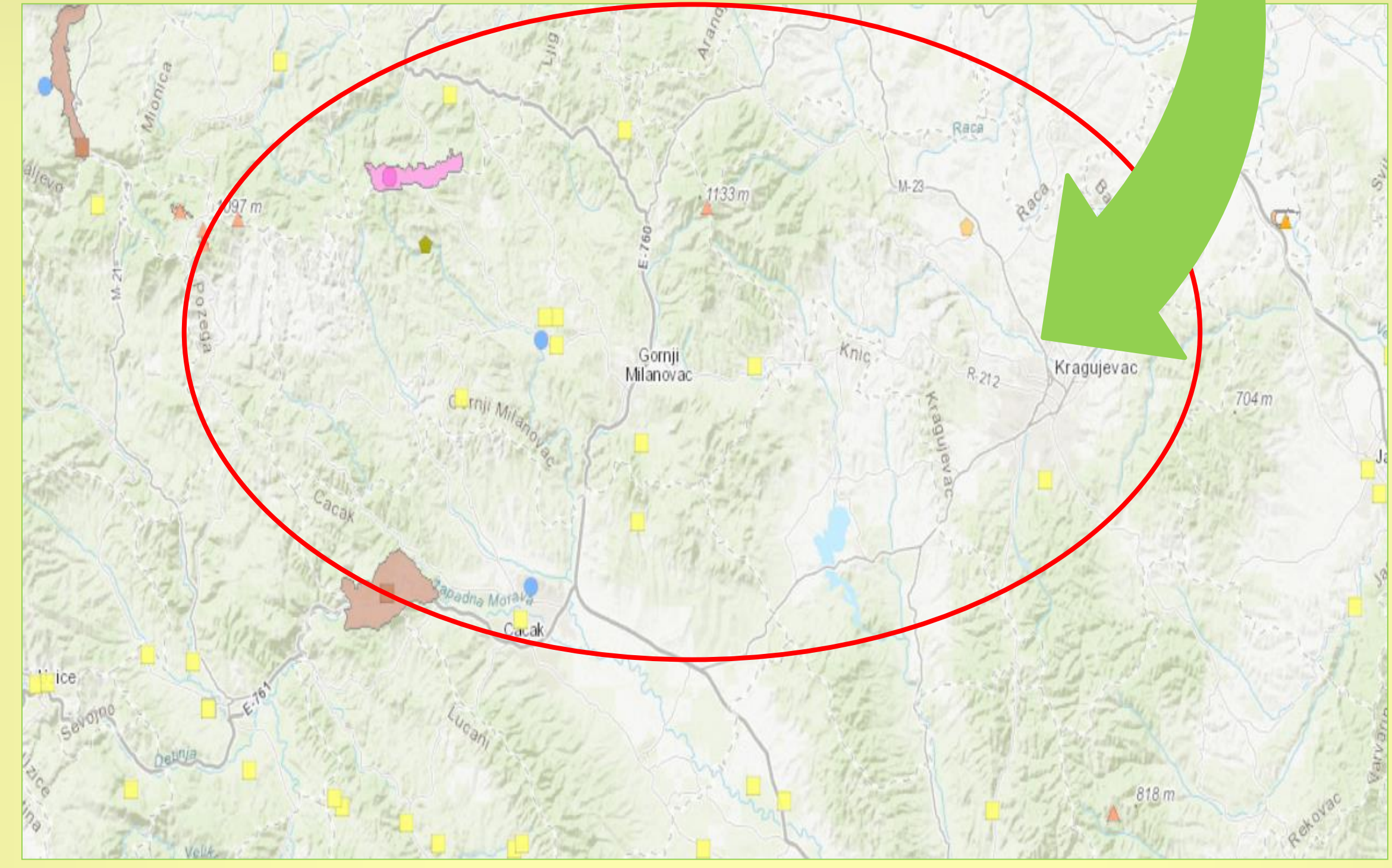
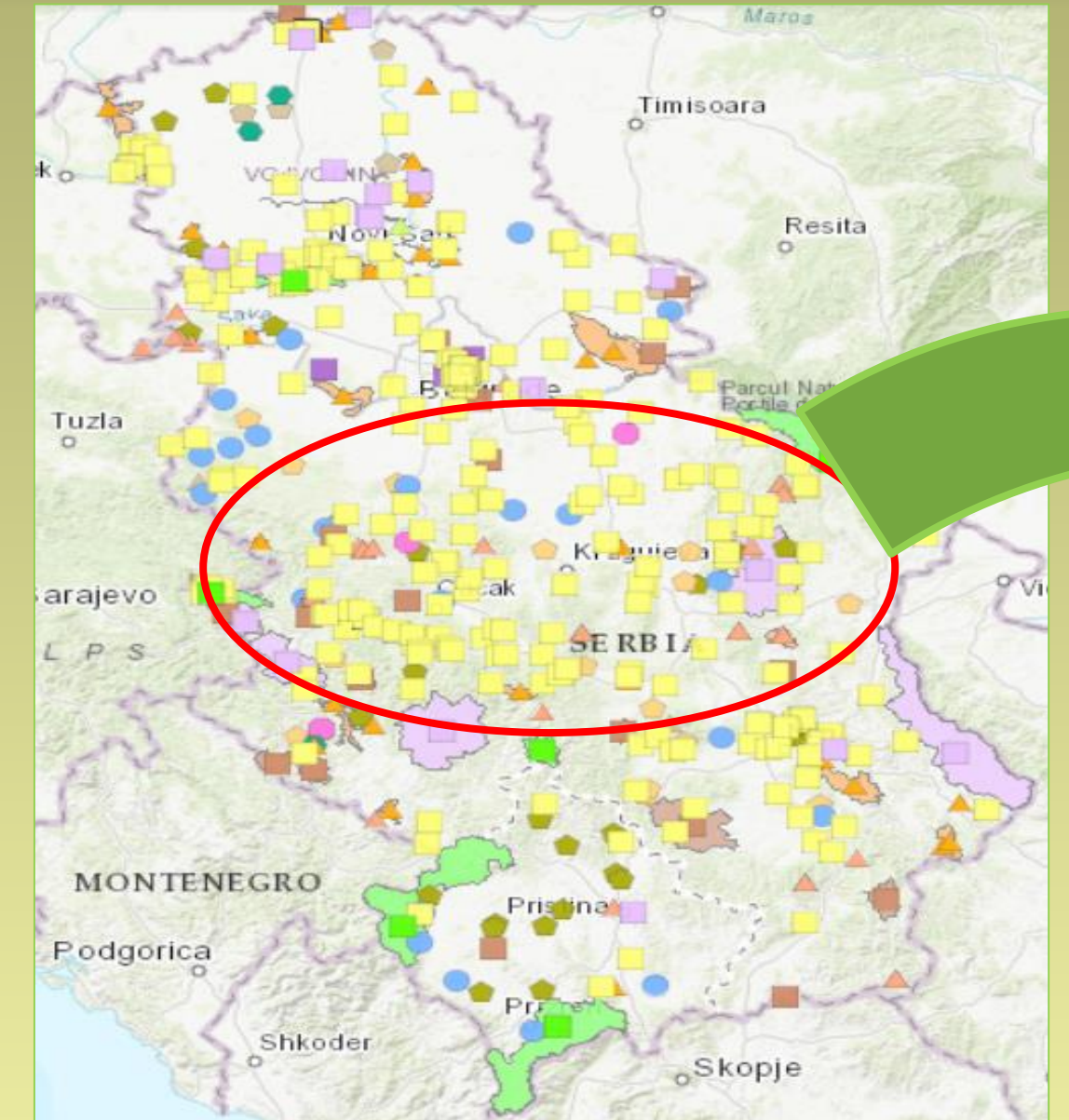
Flora Šumadijskog pogrđa



Chrysopogon gryllus



Centaurium umbellatum



Festuca valesiaca



Tunica saxifraga



Thymus serpyllum



Silene vulgaris



Centaurium erythraea (kicica) je jedna od najlekovitijih vrsta, ali i vrsta koja se jako puno koristi u narodnoj medicini i stoga je njen status danas ugrozen.

U biljnom pokrivaču Šumadije učestvuju veliki broj stepskih elemenata. Većina je nastala kao rezultat degradacije ili devastacije šumskih ekosistema. Mali broj fragmenata je originalno stepski. Ovaj tip fragmenata pripada ekstrazonalnom tipu vegetacije, imaju dinamičnu strukturu i vrlo su pod uticajem raznih faktora narušavanja.



Potentilla arenaria



Linum flavum



Potentilla arenaria



Briza media

