

# ORQUÍDEAS Y HELECHOS DEL BOSQUE DE PROTECCIÓN ALTO MAYO

Margoth E. Acuña-Tarazona

1

¿CÓMO PODEMOS RECONOCER A LAS ORQUÍDEAS Y LOS HELECHOS?

**ORQUÍDEAS** (Se han registrado 2020 especies en Perú)

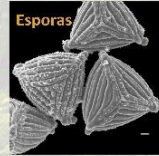
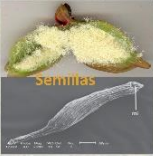


Son hierbas con flores muy atractivas y vistosos colores. Las orquídeas presentan un pétalo modificado llamado 'labelo', que presenta forma, tamaño y colores diferentes a los demás pétalos. El labelo es importante porque atrae a los pájaros e insectos que las polinizan.

**HELECHOS** (Se estima 1200 especies en Perú)



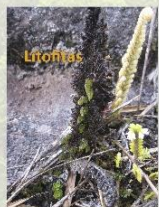
Son parientes de las plantas con flores. Presentan escamas y/o pelos en sus hojas y tallos. No tienen flores y no producen semillas, se reproducen por medio de esporas.



2

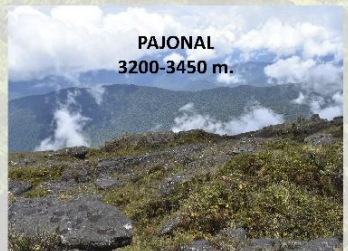
¿DÓNDE VIVEN?

Las orquídeas y los helechos viven sobre los árboles (epifitas), otras prefieren vivir encima de rocas cubiertas de musgo (litofitas) y hay algunas que crecen en la tierra a la sombra de frondosos árboles (terrestres).



3

¿EN QUÉ TIPO DE HÁBITATS VIVEN?



4

¿POR QUÉ SON IMPORTANTES?

- Las orquídeas benefician a los insectos que polinizan sus flores dándoles néctar, polen y perfumes.
- Los helechos y las orquídeas son indicadores de perturbación de los bosques.
- Son fuente de alimento para las personas y animales del bosque.
- Los helechos son los primeros colonizadores en los bosques.

5

¿CUÁLES SON SUS AMENAZAS?

- Las orquídeas y los helechos que viven en los árboles se ven amenazados por la tala.
- Al cortar los árboles, las orquídeas y los helechos mueren.
- Las orquídeas se ven fuertemente amenazadas por su extracción.
- Los helechos arborescentes han sido fuertemente impactados, ya que sus troncos son utilizados como maceteros para orquídeas.

6

¿CÓMO PROTEGERLOS?

- Aprender a cultivar y reproducir la orquídeas.
- Cultivar las orquídeas en ambientes naturales in situ.
- Utilizar como sustrato árboles de la zona o troncos muertos.
- Colectar las orquídeas epifitas que crecen en los cafetales.
- Proteger los bosques.

