

27 de Agosto Día Internacional de los Murciélagos!



ESENCIALES en nuestros ecosistemas:



1. Dispersores de semillas

2. Polinizan muchas especies de plantas

3. Controladores de insectos plagas



Conocer a nuestros murciélagos es el primer paso para conservarlos!



Fotografía: Carlos A. Mancina

Diseño: Lida Sánchez Sánchez

En peligro significa todavía hay tiempo,
extinto significa para siempre

Ayúdanos
a proteger
a este
murciélago!



Conservation efforts

often underestimate

or even ignore

the fragility of cave

systems and the

valuable hidden

levels of

biodiversity therein

Help us to preserve our caves!



Fotography: Amanda Adams

Healthy forests **require**

healthy bat populations...

Help us to preserve **our bats!**



The Rufford
Small Grants for
Nature Conservation
www.rufford.org/eng

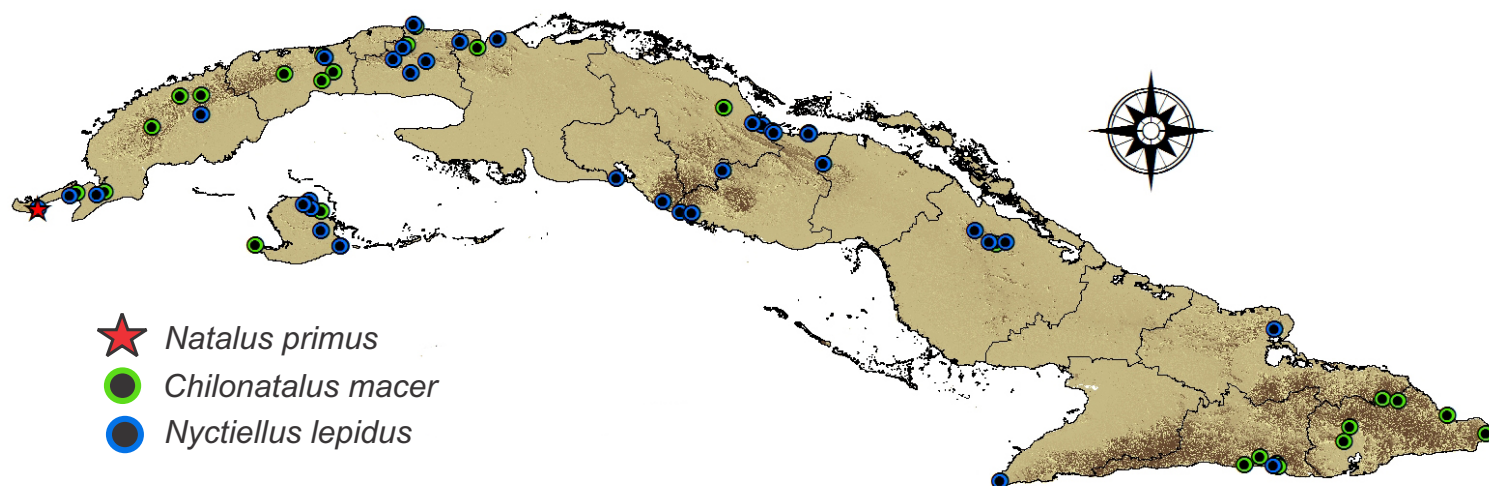


Guía para identificar las especies de murciélagos cubanos pertenecientes a la familia Natalidae



Esta familia comprende doce especies que se distribuyen desde el norte de Méjico hasta Brasil. Estos se conocen con el nombre común de murciélagos “orejas de embudo”. Presentan cuerpos estilizados con extremidades y cola larga, así como amplias membranas alares. Los machos poseen un órgano encima del hocico con una posible función comunicativa. En Cuba están presentes tres especies, dos de ellas son endémicas, por lo que hacen a esta isla una referencia importante para la conservación de estas especies de murciélagos. Esta guía ofrece datos sobre la morfología de las especies cubanas de natálidos, que permiten realizar una rápida identificación de las mismas. En rojo se distinguen aquellos caracteres **esenciales** para identificarlas.

Distribución de los natálidos en el archipiélago cubano:



Murciélago oreja de embudo
Natalus primus

Peso: 7-13 g

Longitud Antebrazo: 46-52 mm

Categoría de amenaza: **En Peligro Crítico**

Murciélago de mediano tamaño, pero el más grande de los natálidos cubanos. Hocico es largo y aplanado dorsoventralmente. Las **orejas tienen forma cuadrada con la punta redondeada, muestran pliegues rudimentarios en el borde externo y son orejas muy largas** (longitud 20- 22 mm). Pelaje largo y suave, la coloración varía desde grisácea hasta amarillo-anaranjada. Vuela muy lento y son altamente maniobrables. Se alimenta de insectos entre ellos lepidópteros, ortópteros, coleópteros y menos frecuente de himenópteros, neurópteros, dípteros, homópteros y hemípteros.

Natálidos de Cuba

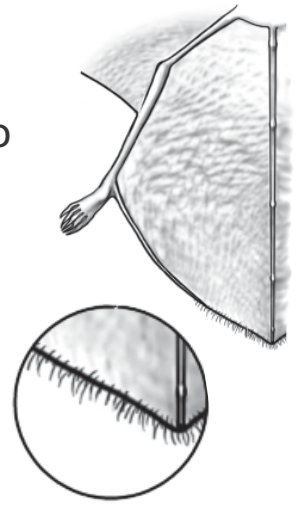


Murciélago oreja de embudo chico *Chilonatalus micropus macer*

Peso: 2-4 g

Longitud Antebrazo: 30-35 mm

Categoría de amenaza: **Vulnerable**



Presentan una diminuta **protuberancia carnosa, algo proyectada hacia delante encima de la nariz**. Es frecuente en los machos una **notable prominencia carnosa** (órgano natárido) **entre el nacimiento interno de las orejas con forma elíptica**. Las orejas son aproximadamente tan anchas como altas (longitud 11-13 mm) en forma de embudo, llevadas hacia delante alcanza justamente el extremo anterior del hocico o casi lo sobrepasan. La coloración del pelaje va desde rojiza hasta amarillenta. **Presenta gran cantidad de pelos en el extremo distal del uropatagio** (Fig. A). Comienza su actividad después de la puesta de sol. Se alimenta fundamentalmente de insectos.

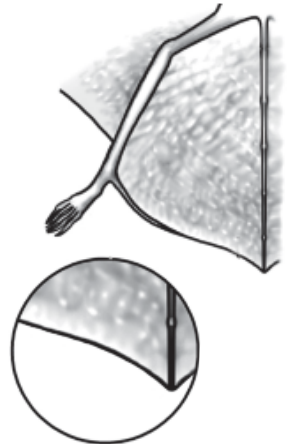


Murciélago mariposa *Nyctiellus lepidus*

Peso: 2-3 g

Longitud Antebrazo: 27-32 mm

Categoría de amenaza: **Amenazado**



Es la **más pequeña de todos los murciélagos cubanos**. Las orejas llevadas hacia delante no sobrepasan el extremo anterior del hocico. Mitad posterior del labio superior tupidamente poblada de pelos largos y finos, arqueados hacia abajo que dan al conjunto aspecto de bigotes. **Carece de pelos en el extremo distal del uropatagio** (Fig. B). El murciélago mariposa vuela en los dos crepúsculos en innumerable cantidad. Los éxodos suelen ser muy nutridos y continuos. Vuelo ligero y no particularmente rápido, pero muy errático, vuela siempre a baja altura, entre la vegetación. Se alimenta exclusivamente de insectos que caza al vuelo, entre ellos dípteros, himenópteros y lepidópteros.

Bibliografía citada:

Tejedor, A. (2011). Systematics of funnel-eared bats (Chiroptera: Natalidae). A. M. o. N. History. New York.

Silva, G. (1979). Los Murciélagos de Cuba. La Habana, Editorial Academia.

Autores:

Lida Sánchez
Lainet García-Rivera
Christian R. Moreno
Carlos A. Mancina
Lázaro M. Echenique-Díaz
Emanuel C. Mora

Fotografía:

Carlos A. Mancina
Lainet García-Rivera



Cueva La Barca

Guanahacabibes, Sandino, P. del Río, Cuba

Cueva La Barca está ubicada en la península de Guanahacabibes en el extremo más occidental de Cuba dentro del Parque Nacional Guanahacabibes. Es una de las cuevas cubanas que alberga un gran número de especies de murciélagos, reconociéndola como una de las de mayor riqueza de especies dentro del archipiélago.

Cueva La Barca consta de una extensión de 500 m, con múltiples entradas y claraboyas (Fig. A). Presenta cinco galerías principales, de ellas una constituye una cámara de calor. El suelo de las galerías más internas constituyen pantanos.



Esta cueva constituye el único refugio conocido para la población del murciélago grande de orejas de embudo (*Natalus primus*) (Fig. B). El hecho de albergar de manera exclusiva en relación a otras cuevas cubanas esta especie de murciélago, otorgaron a Cueva La Barca el reconocimiento de SICOM por parte de la Red Latinoamericana de Conservación de Murciélagos.

Figura A. Esquema de Cueva La Barca con fotografías de algunas de sus claraboyas.



Figura B. Individuo de *Natalus primus*.



La Red Latinoamericana para la Conservación de los Murciélagos certifica que Cueva "La Barca", Península de Guanahacabibes, Cabo San Antonio, Cuba, es un SITIO DE IMPORTANCIA PARA LA CONSERVACIÓN DE LOS MURCIÉLAGOS.

Autores:

Lida Sánchez

Christian R. Moreno

Emanuel C. Mora



Referencias:

-Tejedor, A., Tavares, V. d. C., and Rodríguez-Hernández, D., 2005, New records of hot-caves bats from Cuba and the Dominican Republic: Boletín de Sociedad Venezolana Espeleología, v. 39, p. 10-15.

Murciélago oreja de embudo

Natalus primus (Chiroptera: Natalidae)

Natalus primus es una especie de murciélago endémica de nuestro país. Se conoce una sola población existente en Cueva La Barca, ubicada dentro del Parque Nacional Guanahacabibes, localizado en el municipio de Sandino, provincia de Pinar del Rio, Cuba. Este quiróptero está categorizado según la IUCN como una especie en Peligro Crítico de Extinción.



N. primus emite vocalizaciones ultrasónicas que abarcan desde los 45 a 100 kHz que le permiten localizar y capturar insectos al vuelo de los que se alimenta. Esta especie presenta un ligero dimorfismo sexual en cuanto a las dimensiones corporales, donde los machos tienen las tibias y el cráneo más largo que las hembras.

Los individuos de esta especie se dispersan en las zonas bajas (1 m de altura) de las paredes de las galerías más calurosas de la Cueva. Muchos aspectos de su historia natural aún son desconocidos, el cuidado del refugio donde vive esta singular especie nos permitirá estudiarla y saber cómo protegerla.

Autores:

Lida Sánchez
Christian R. Moreno
Emanuel C. Mora

Fotografías:

Lida Sánchez

Referencias:

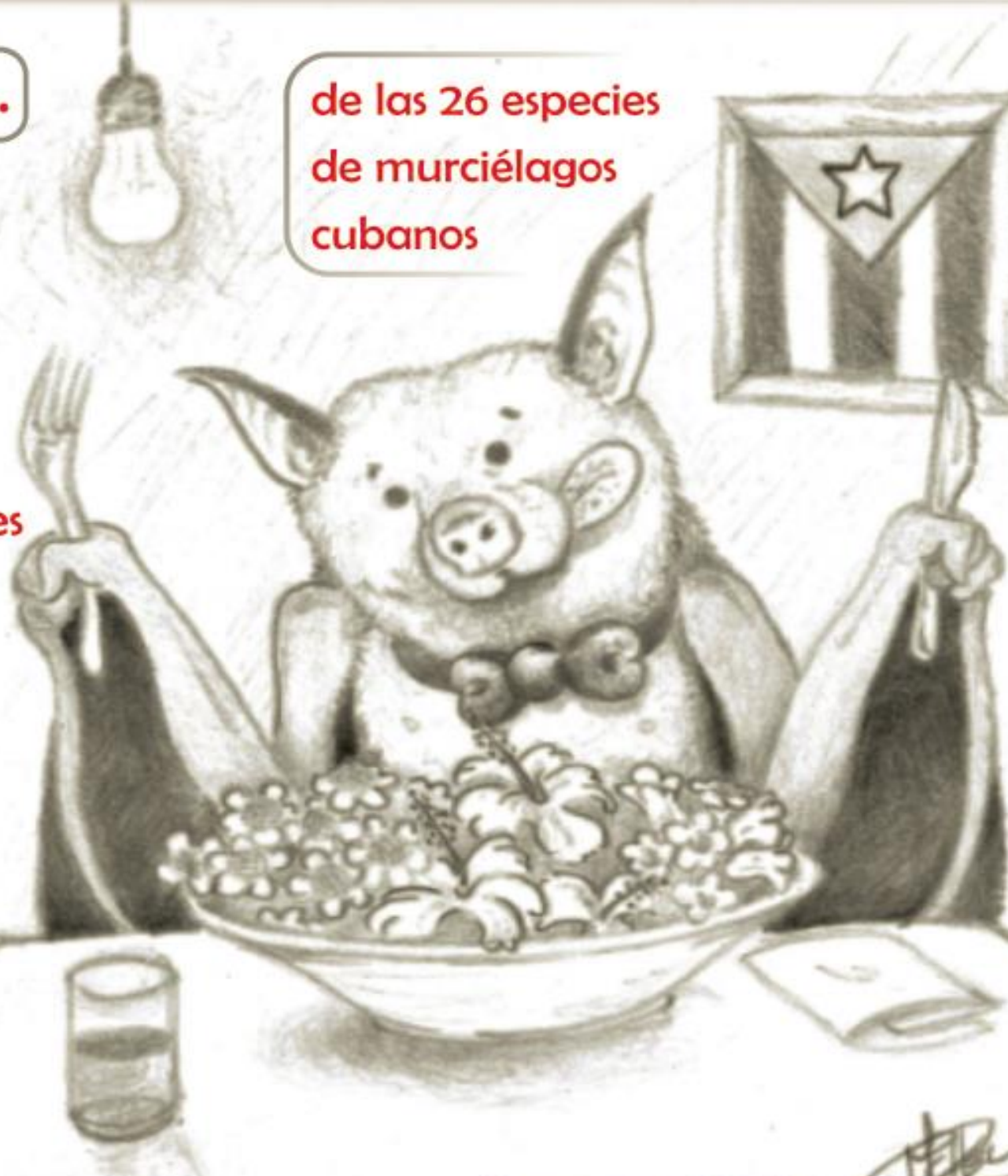
Tejedor, A., et al. (2004). "Discovery of extant *Natalus major* (Chiroptera: Natalidae) in Cuba." *Mammalian Biology* 69(3): 153-162.
Tejedor, A. (2011). *Systematics of funnel-eared bats (Chiroptera: Natalidae)*. A. M. o. N. History. New York.



Sabías que...

de las 26 especies
de murciélagos
cubanos

6 de ellos se
alimentan de
diferentes partes
de las plantas
como las flores
y frutos?



CUBAN FLOWER BAT.

Conoces a nuestros murciélagos?

1^{er} de Octubre: Día Latinoamericano de los Murciélagos

En Cuba contamos con 26 especies de estos mamíferos, de ellos, 7 son exclusivos de nuestra isla. Estos mamíferos alados son importantes dentro de los ecosistemas, actuando como controladores de insectos que constituyen plagas y como polinizadores de muchas flores.

La mayoría de los murciélagos viven exclusivamente en cuevas, por lo que perturbaciones o modificaciones en estas pueden atentar contra la supervivencia de los murciélagos que allí habitan.



Ilustración: Joel Corrales Márquez

Diseño: Lida Sánchez Sánchez



**Esenciales en
nuestros ecosistemas**



Cuban greater funnel-eared bat, exclusive species from our bat fauna

Help us to preserve it!

Calendar 2016

January	February	March	April
S M T W T F S 1 2 3 4 5 6 7 8 9 10 11 12 13 14 15 16 17 18 19 20 21 22 23 24 25 26 27 28 29 30 31	S M T W T F S 1 2 3 4 5 6 7 8 9 10 11 12 13 14 15 16 17 18 19 20 21 22 23 24 25 26 27 28 29	S M T W T F S 1 2 3 4 5 6 7 8 9 10 11 12 13 14 15 16 17 18 19 20 21 22 23 24 25 26 27 28 29 30 31	S M T W T F S 1 2 3 4 5 6 7 8 9 10 11 12 13 14 15 16 17 18 19 20 21 22 23 24 25 26 27 28 29 30
May	June	July	August
S M T W T F S 1 2 3 4 5 6 7 8 9 10 11 12 13 14 15 16 17 18 19 20 21 22 23 24 25 26 27 28 29 30 31	S M T W T F S 1 2 3 4 5 6 7 8 9 10 11 12 13 14 15 16 17 18 19 20 21 22 23 24 25 26 27 28 29 30	S M T W T F S 1 2 3 4 5 6 7 8 9 10 11 12 13 14 15 16 17 18 19 20 21 22 23 24 25 26 27 28 29 30 31	S M T W T F S 1 2 3 4 5 6 7 8 9 10 11 12 13 14 15 16 17 18 19 20 21 22 23 24 25 26 27 28 29 30 31
September	October	November	December
S M T W T F S 1 2 3 4 5 6 7 8 9 10 11 12 13 14 15 16 17 18 19 20 21 22 23 24 25 26 27 28 29 30	S M T W T F S 1 2 3 4 5 6 7 8 9 10 11 12 13 14 15 16 17 18 19 20 21 22 23 24 25 26 27 28 29 30 31	S M T W T F S 1 2 3 4 5 6 7 8 9 10 11 12 13 14 15 16 17 18 19 20 21 22 23 24 25 26 27 28 29 30	S M T W T F S 1 2 3 4 5 6 7 8 9 10 11 12 13 14 15 16 17 18 19 20 21 22 23 24 25 26 27 28 29 30 31



Photography: Emanuel C Mora



The Rufford
Wildlife Trust
New Forest National Park
www.rufford.org.uk

